
Ankieta Płacowa 2009

KDBASP
Błażej Feret

Ankieta

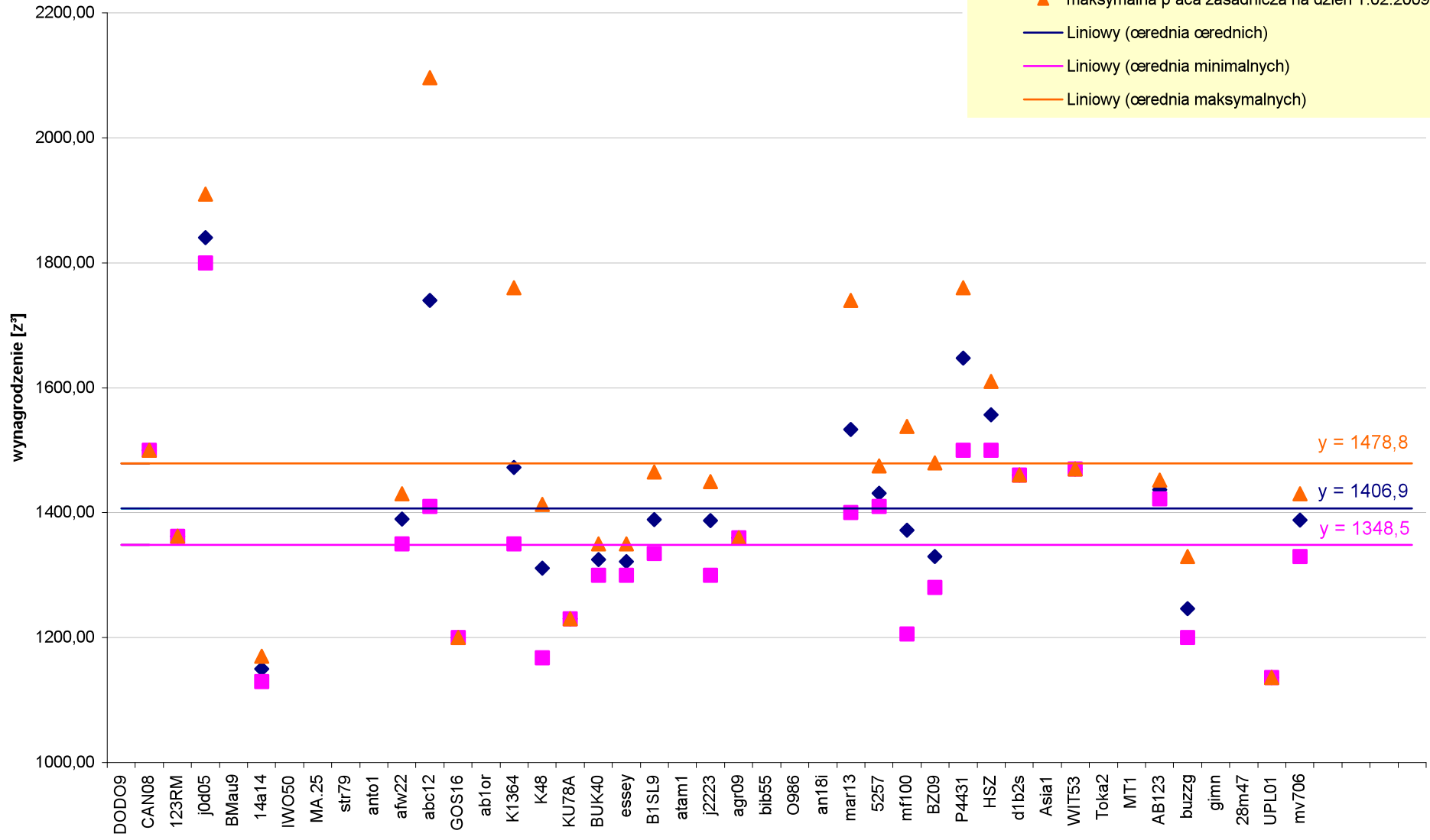
- Dane zebrane w lutym i marcu 2009
 - Przy pomocy serwisu surveymonkey.com
 - Skierowana do bibliotek KDBASP
 - Ankieta **całkowicie** anonimowa
 - 15 pytań
 - 43 odpowiedzi:
 - 42 z bibliotek szkół państwowych
 - 1 z biblioteki szkoły niepaństwowej
-

Różnice w stosunku do ankiety 2008 r.

- ❑ Premię podawano dla każdej grupy pracowników, w ramach pytania o płacę
 - ❑ Uwzględniono grupy magazynierów i specjalistów
 - ❑ Uwzględniono płace i dodatek funkcyjny dyrektora
 - ❑ Uwzględniono dodatki funkcyjne zastępców dyrektora i kierowników
 - ❑ Zastosowano kod identyfikacyjny dla łatwego odnalezienia swoich danych
-

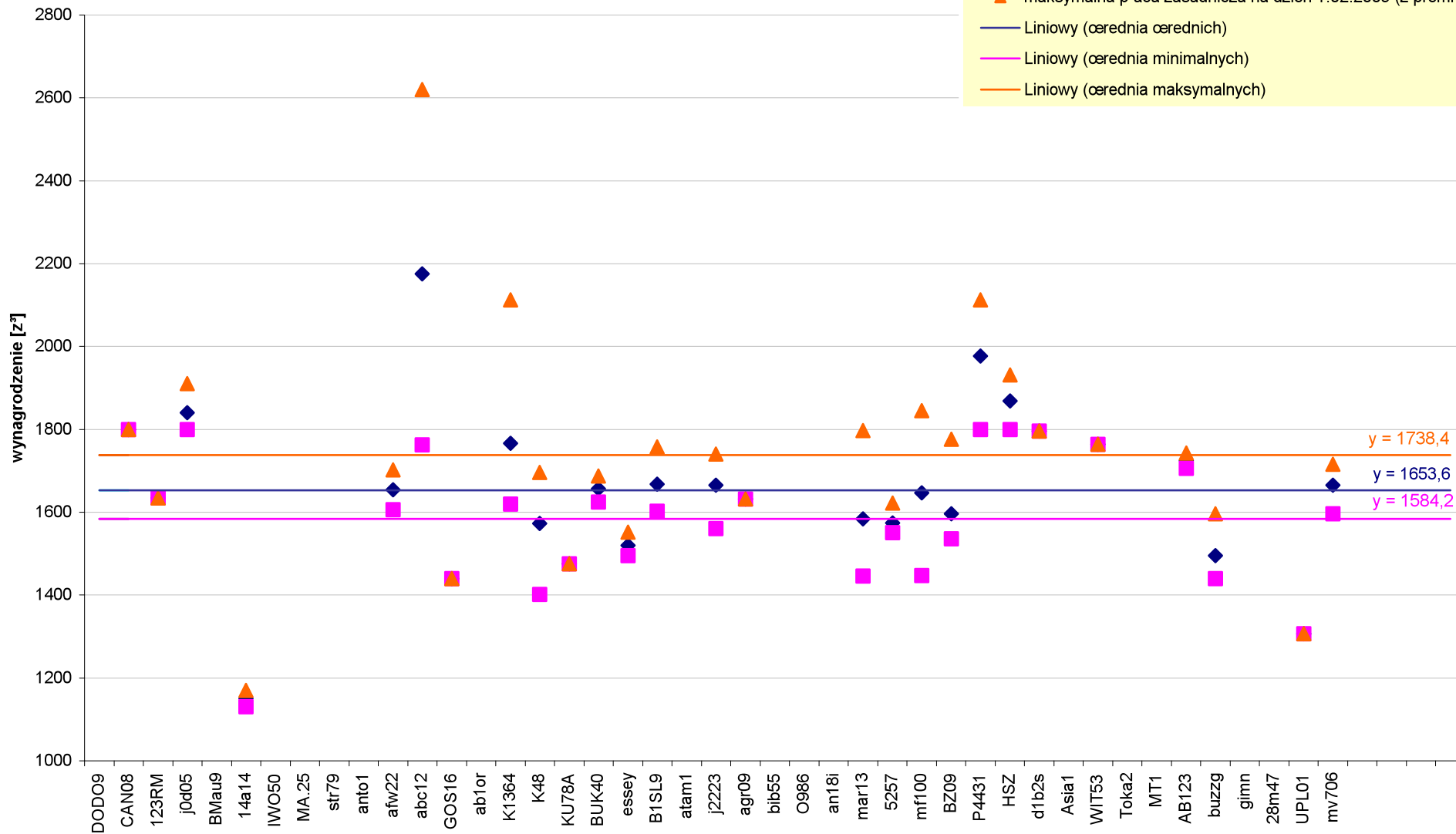
Dla grupy magazynierów

- ◆ średnia p³aca zasadnicza na dzieñ 1.02.2009:
- minimalna p³aca zasadnicza na dzieñ 1.02.2009:
- ▲ maksymalna p³aca zasadnicza na dzieñ 1.02.2009:
- Liniowy (średnia średnich)
- Liniowy (średnia minimalnych)
- Liniowy (średnia maksymalnych)

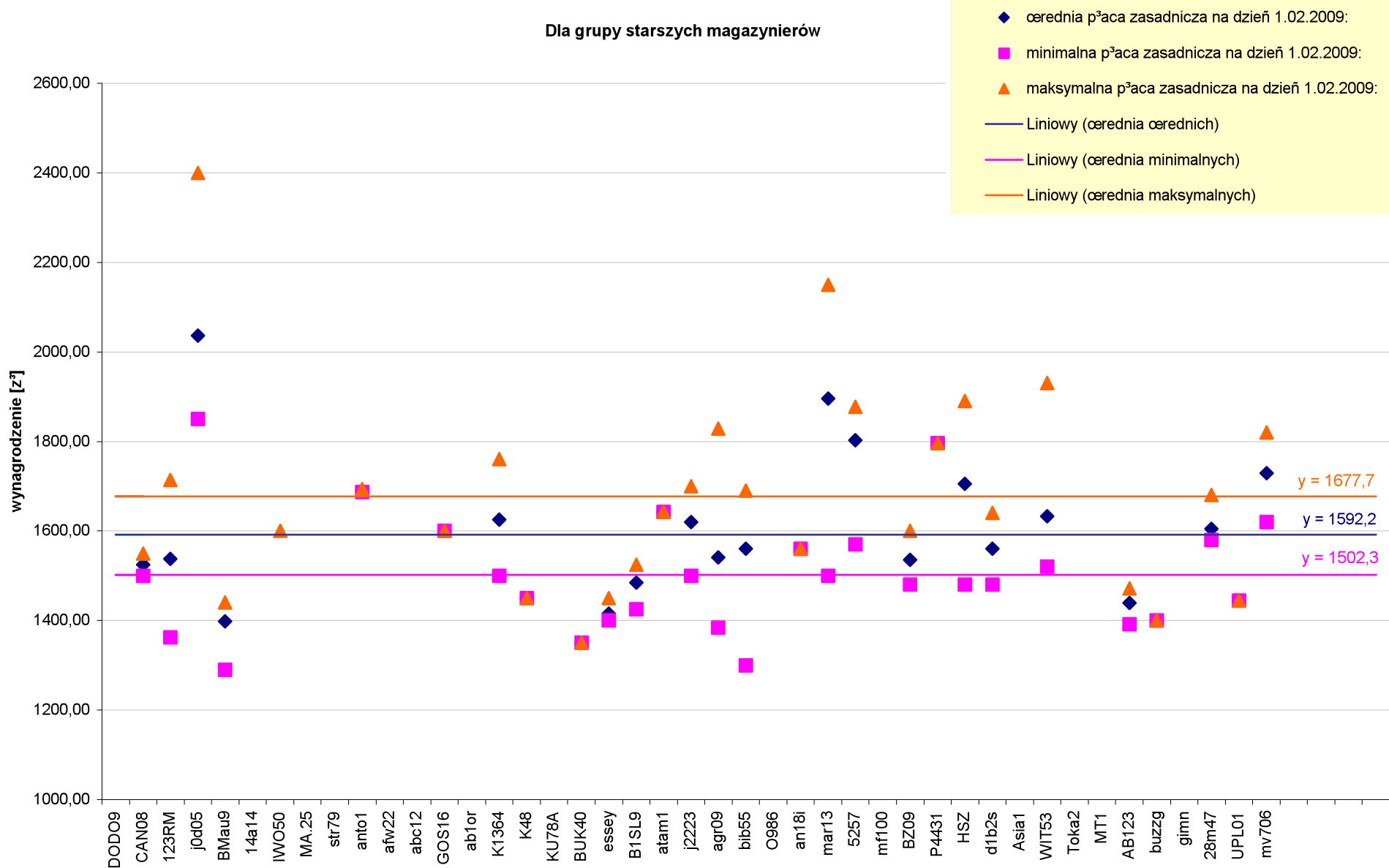


Dla grupy magazynierów (z premi¹)

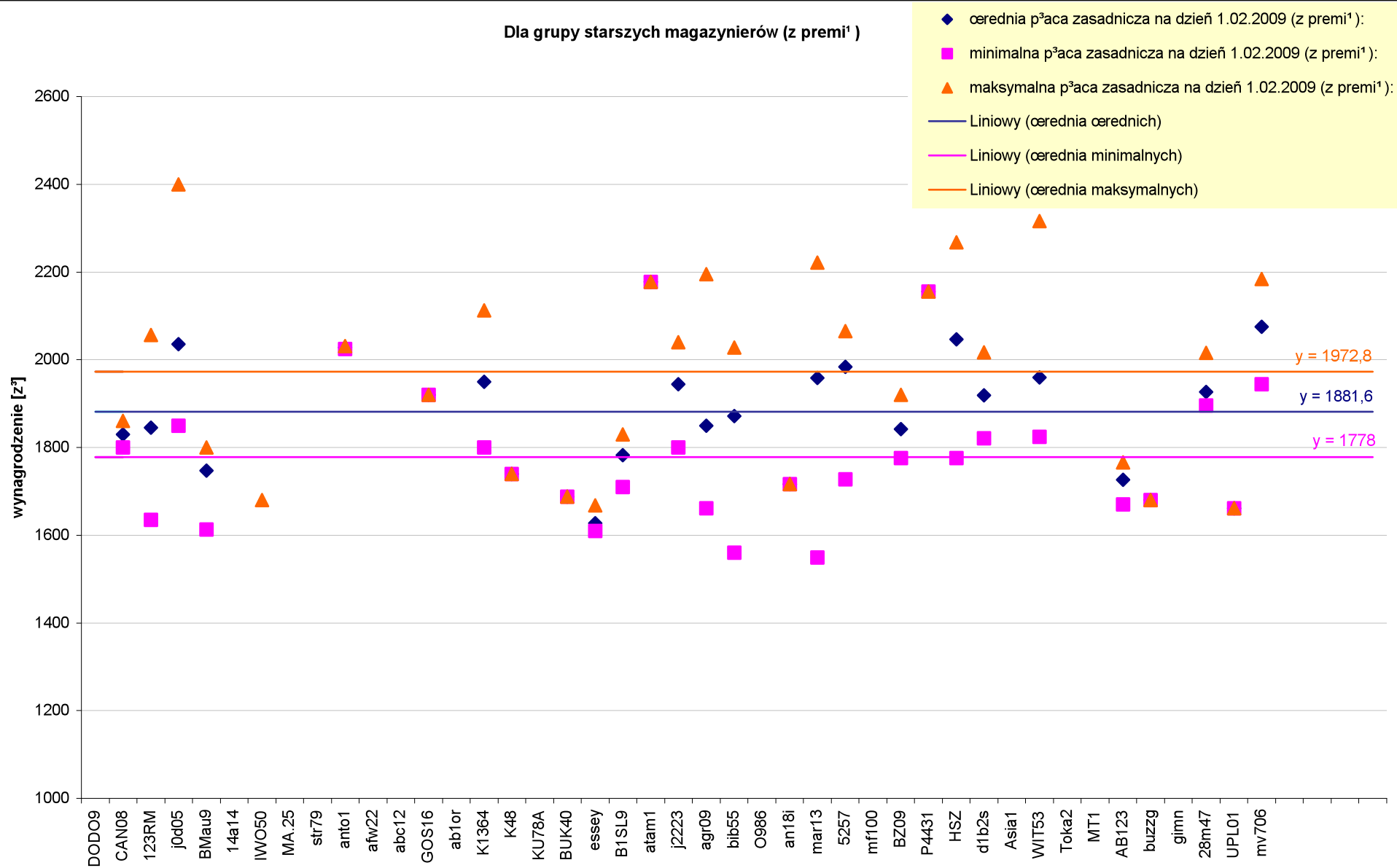
- ◆ średnia p³aca zasadnicza na dzień 1.02.2009 (z premi¹):
- minimalna p³aca zasadnicza na dzień 1.02.2009 (z premi¹):
- ▲ maksymalna p³aca zasadnicza na dzień 1.02.2009 (z premi¹):
- Liniowy (średnia średnich)
- Liniowy (średnia minimalnych)
- Liniowy (średnia maksymalnych)



Dla grupy starszych magazynierów

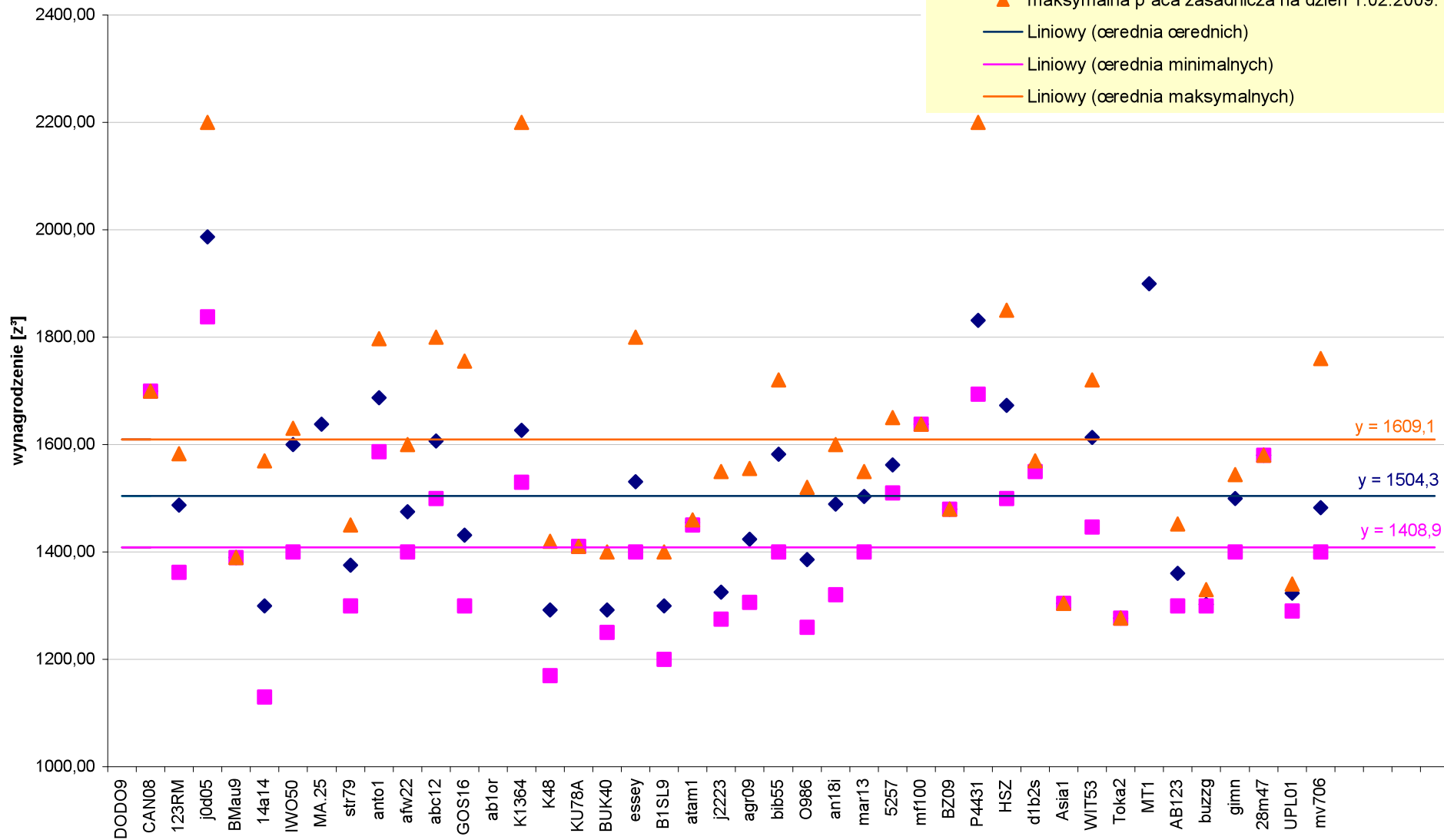


Dla grupy starszych magazynierów (z premi¹)

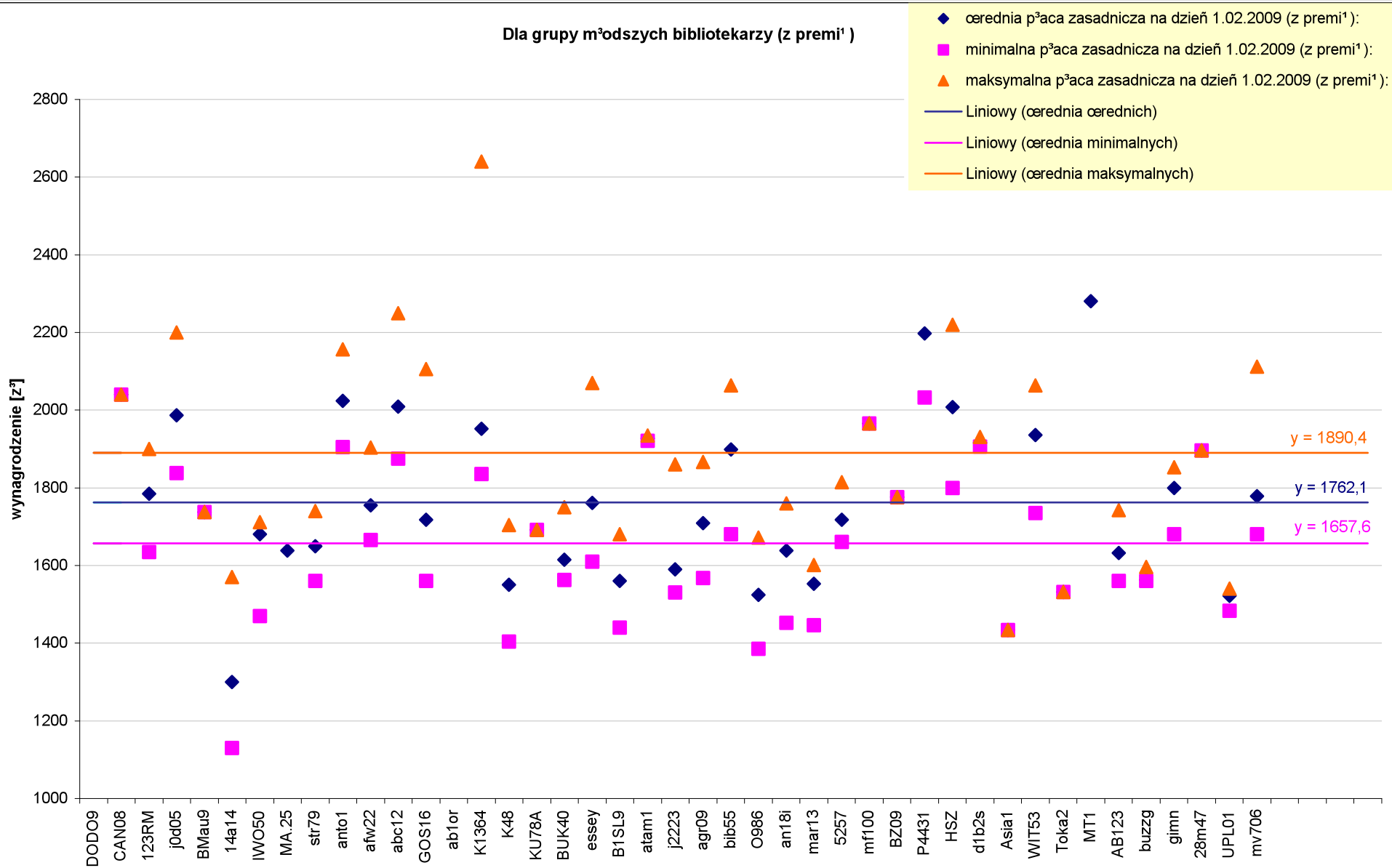


Dla grupy młodszych bibliotekarzy

- ◆ średnia p³aca zasadnicza na dzieñ 1.02.2009:
- minimalna p³aca zasadnicza na dzieñ 1.02.2009:
- ▲ maksymalna p³aca zasadnicza na dzieñ 1.02.2009:
- Liniowy (średnia średnich)
- Liniowy (średnia minimalnych)
- Liniowy (średnia maksymalnych)

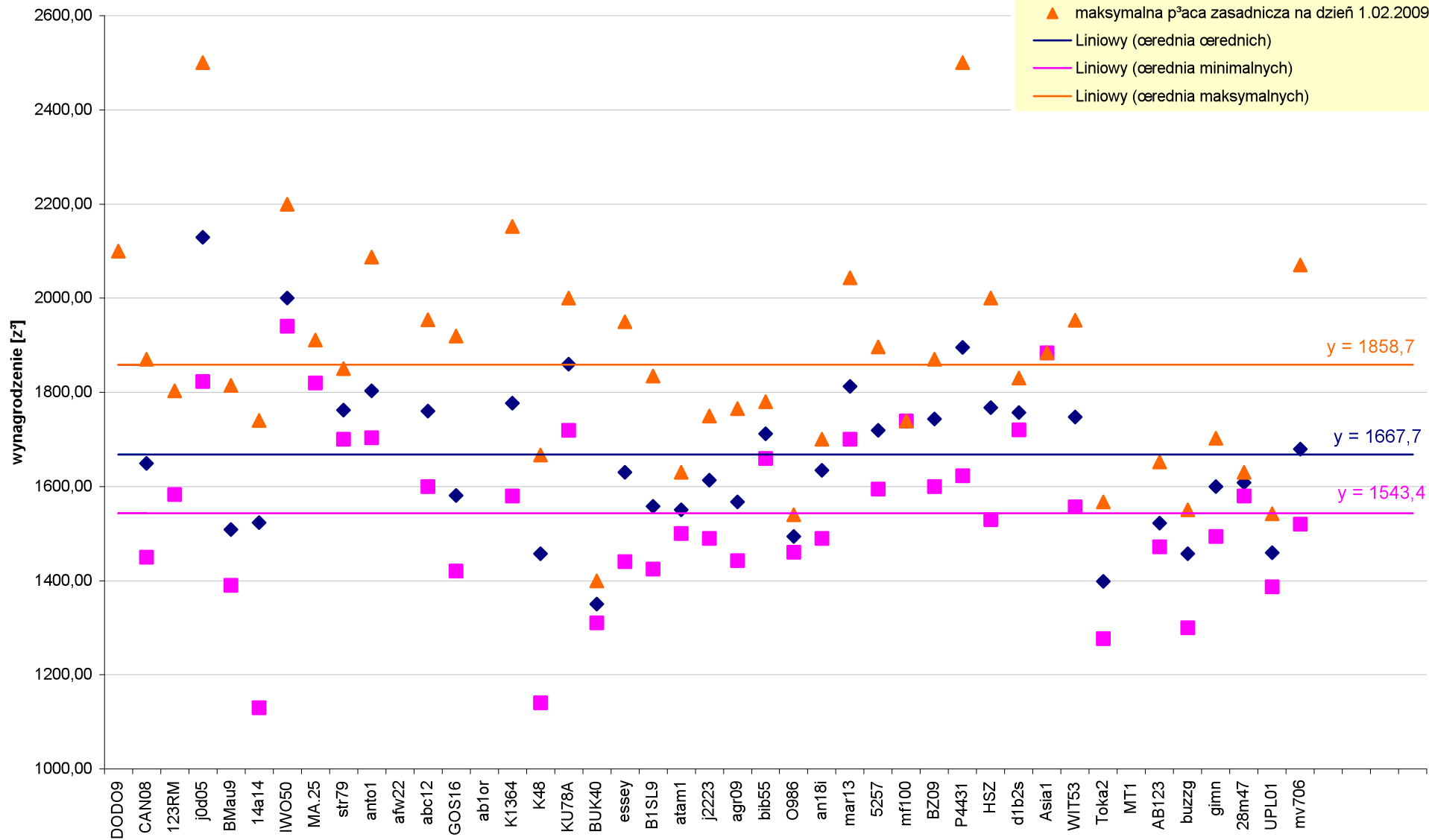


Dla grupy młodszych bibliotekarzy (z premi¹)

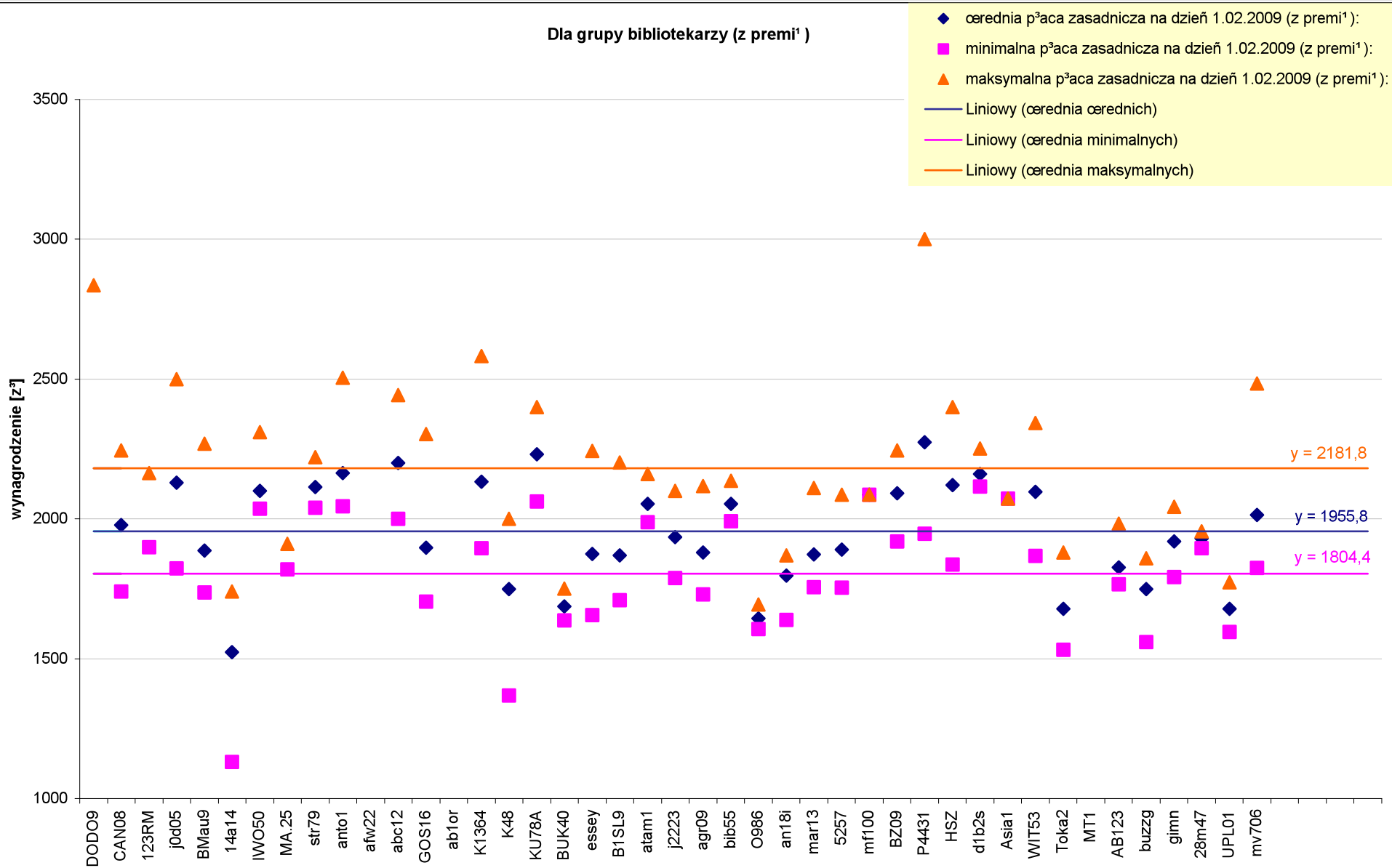


Dla grupy bibliotekarzy

- ◆ średnia p³aca zasadnicza na dzieñ 1.02.2009:
- minimalna p³aca zasadnicza na dzieñ 1.02.2009:
- ▲ maksymalna p³aca zasadnicza na dzieñ 1.02.2009:
- Liniowy (średnia średnich)
- Liniowy (średnia minimalnych)
- Liniowy (średnia maksymalnych)

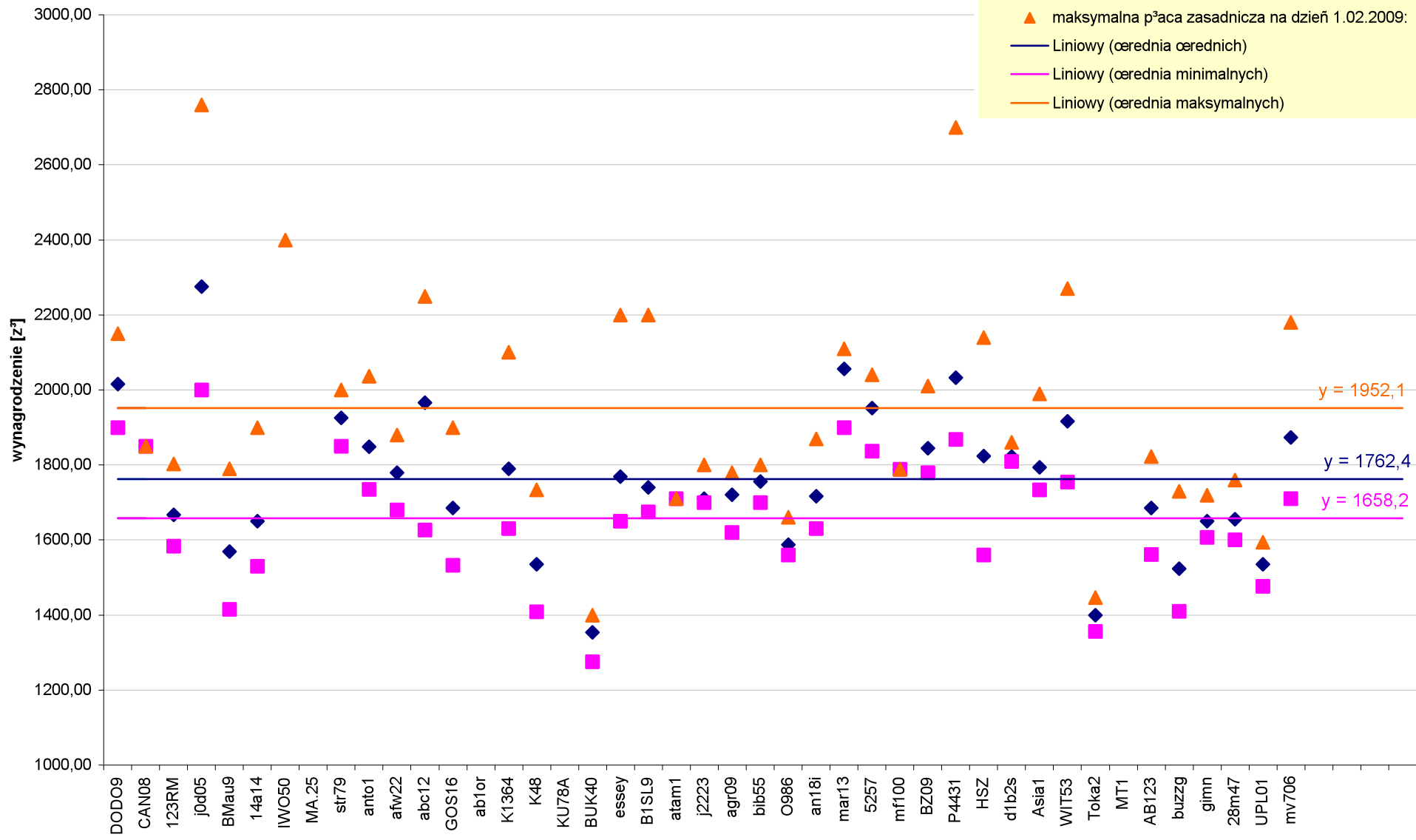


Dla grupy bibliotekarzy (z premi¹)



Dla grupy starszych bibliotekarzy

- ◆ czerednia p³aca zasadnicza na dzieñ 1.02.2009:
- minimalna p³aca zasadnicza na dzieñ 1.02.2009:
- ▲ maksymalna p³aca zasadnicza na dzieñ 1.02.2009:
- Liniowy (czerednia czerednich)
- Liniowy (czerednia minimalnych)
- Liniowy (czerednia maksymalnych)

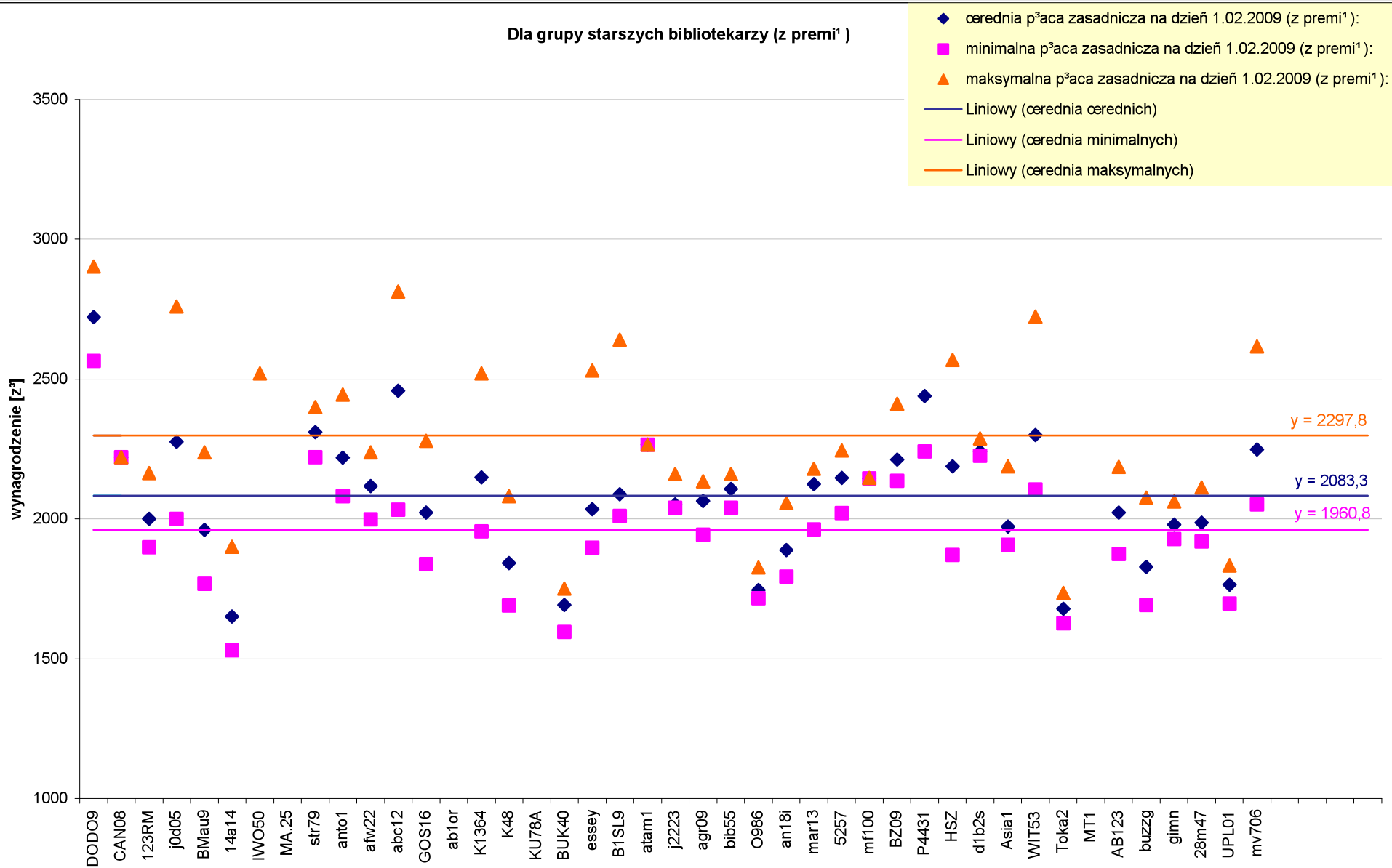


$y = 1952,1$

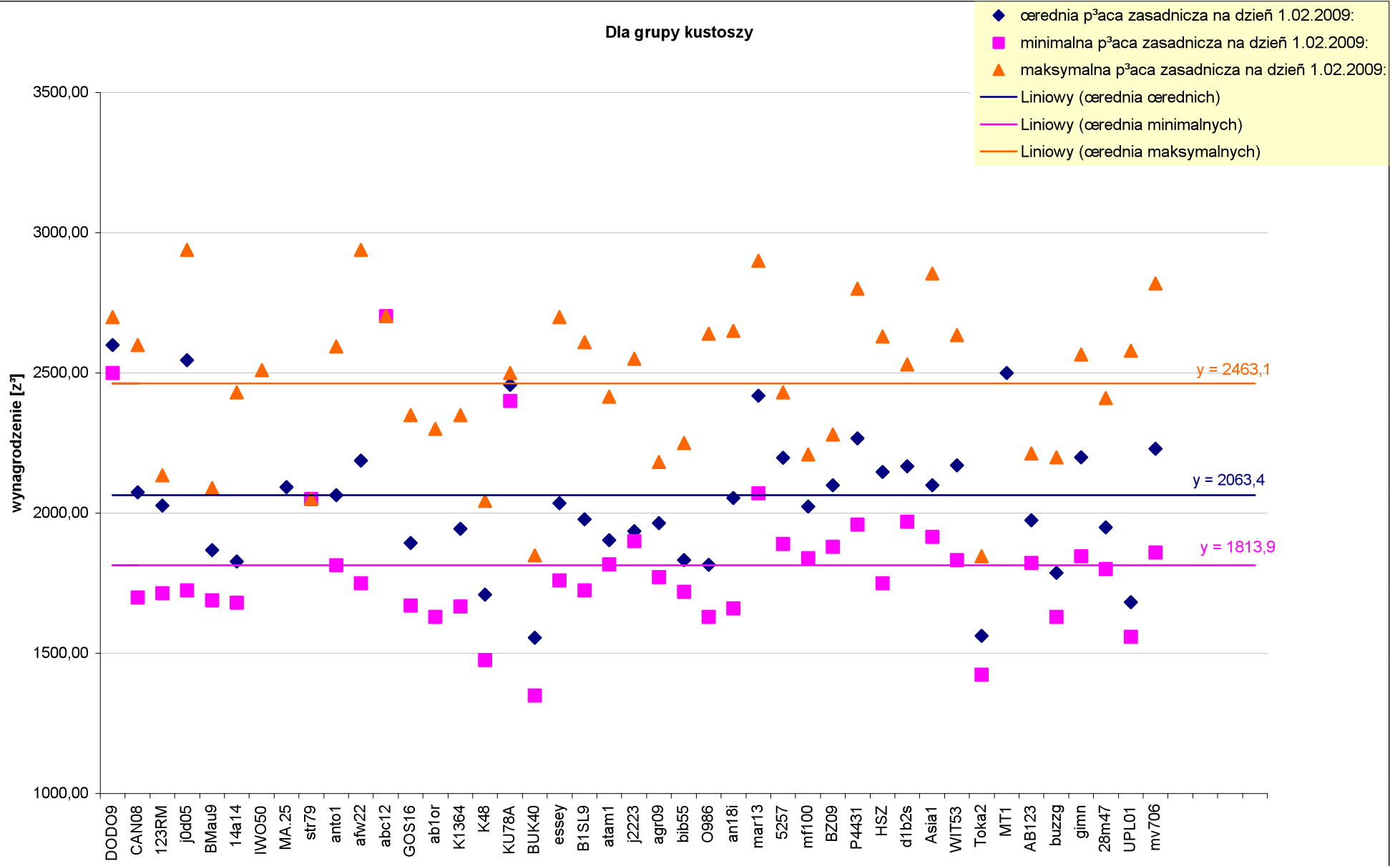
$y = 1762,4$

$y = 1658,2$

Dla grupy starszych bibliotekarzy (z premi¹)

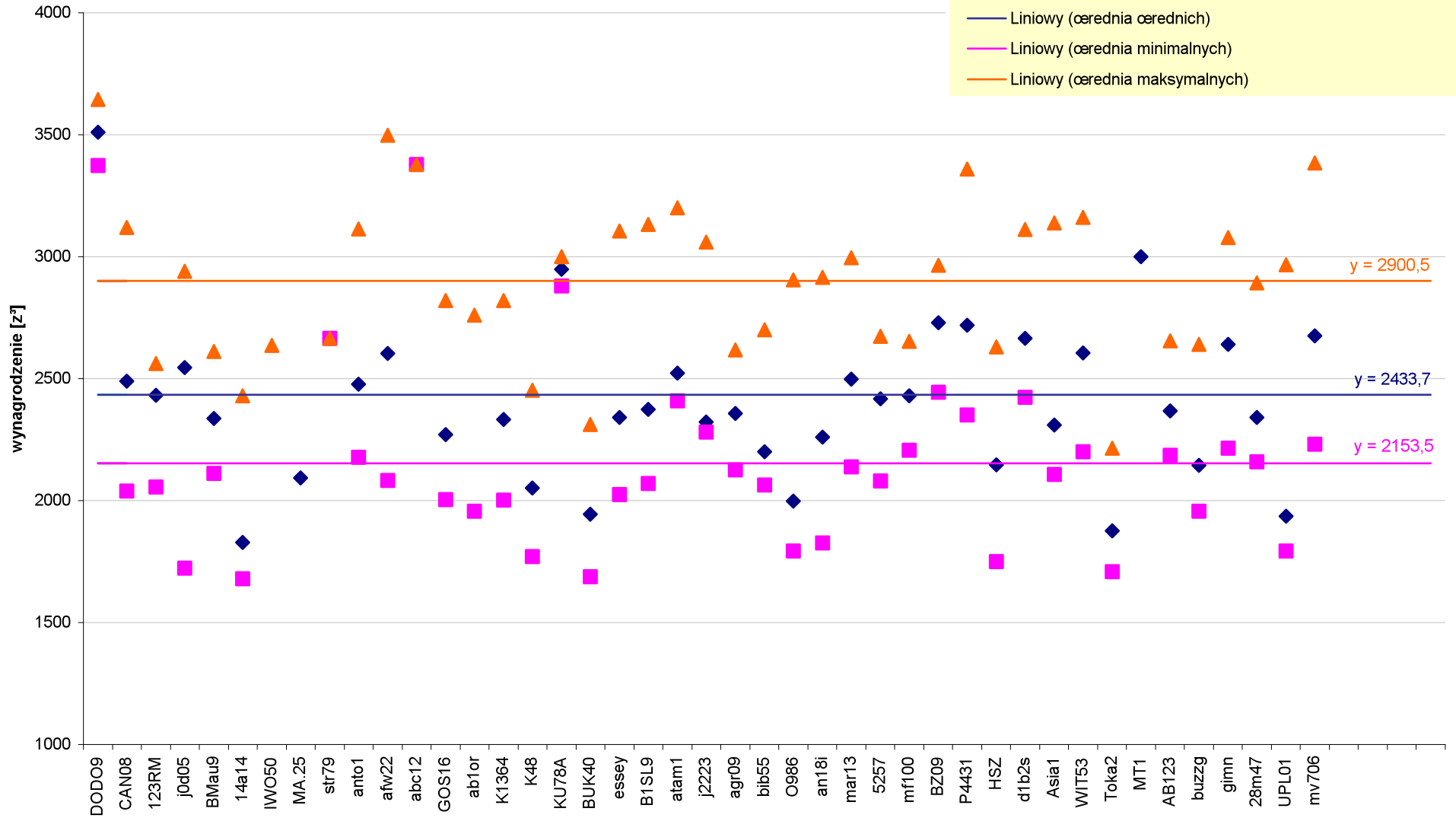


Dla grupy kustoszy

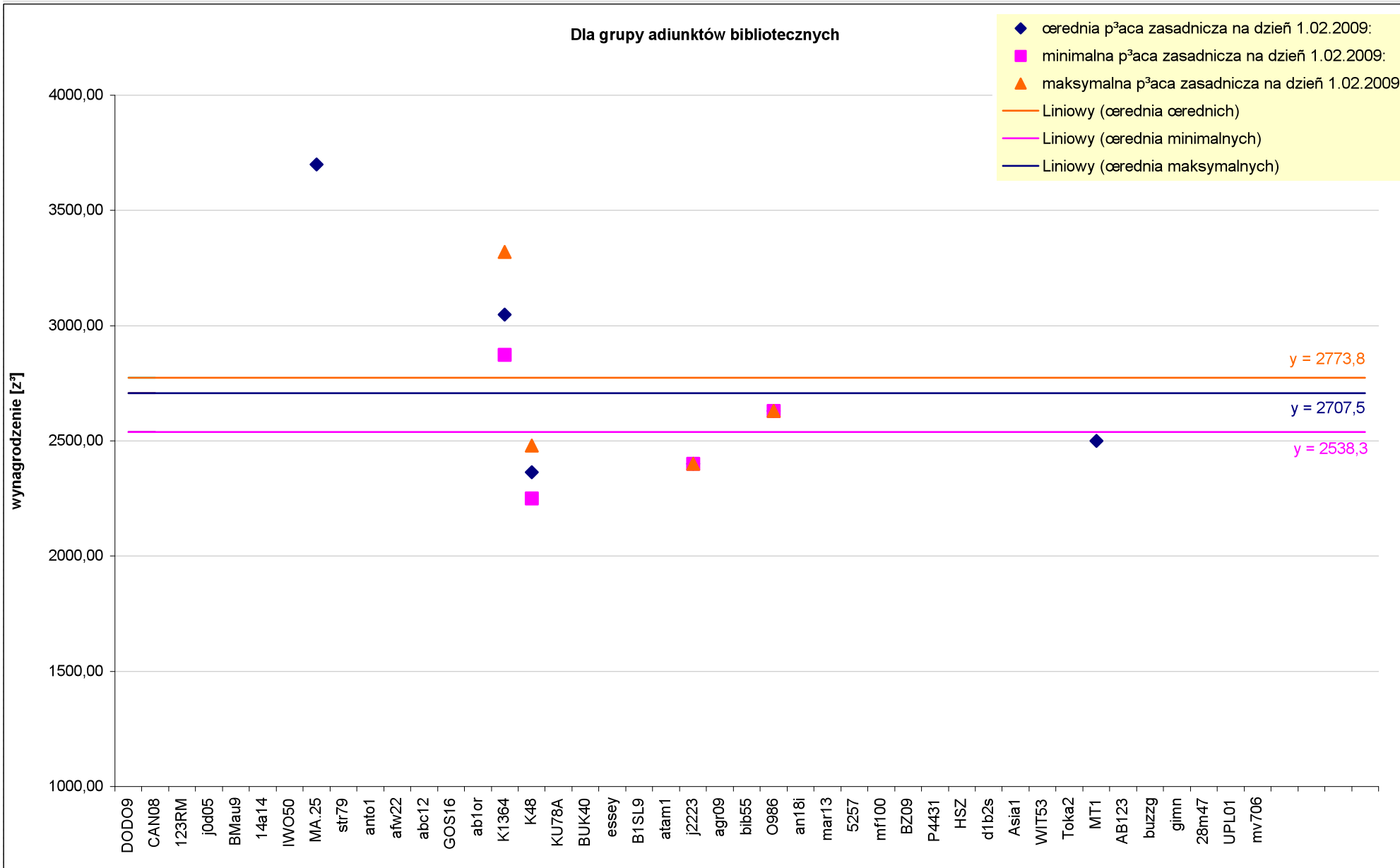


Dla grupy kustoszy (z premi¹)

- ◆ średnia p³aca zasadnicza na dzieñ 1.02.2009 (z premi¹):
- minimalna p³aca zasadnicza na dzieñ 1.02.2009 (z premi¹):
- ▲ maksymalna p³aca zasadnicza na dzieñ 1.02.2009 (z premi¹):
- Liniowy (średnia czerednich)
- Liniowy (średnia minimalnych)
- Liniowy (średnia maksymalnych)

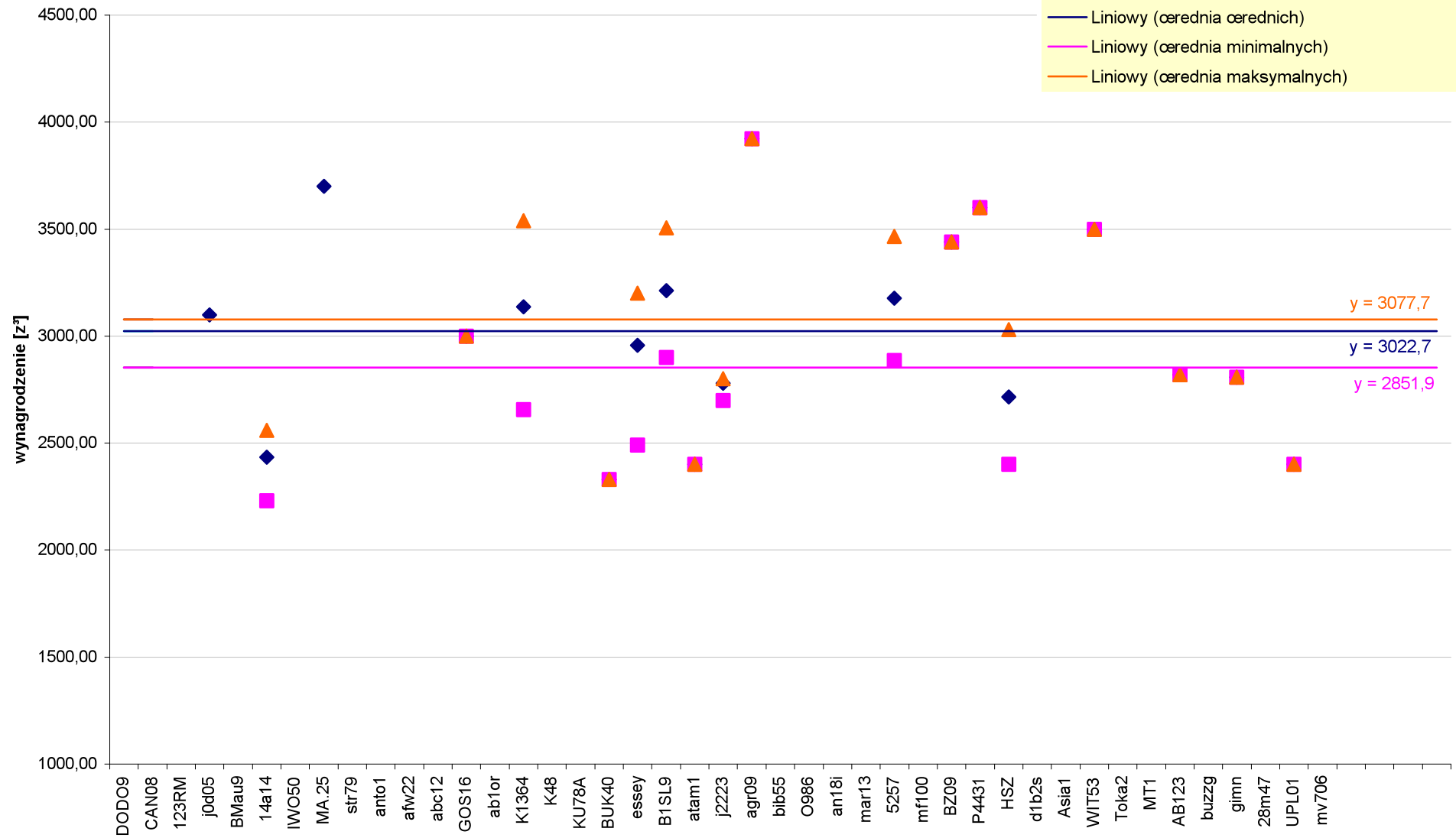


Dla grupy adiunktów bibliotecznych



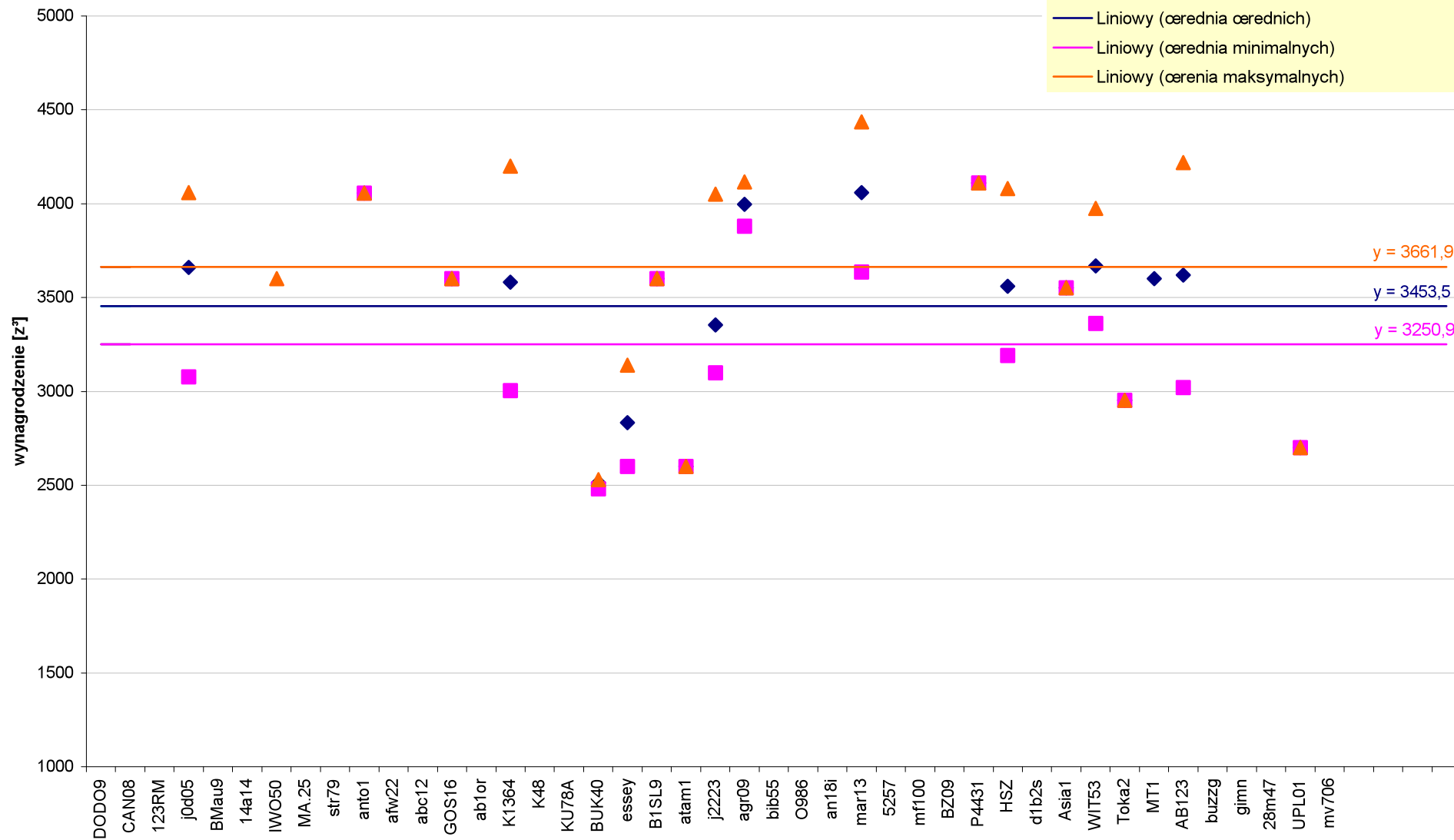
Dla grupy kustoszy dyplomowanych

- ◆ średnia p³aca zasadnicza na dzieñ 1.02.2009:
- minimalna p³aca zasadnicza na dzieñ 1.02.2009:
- ▲ maksymalna p³aca zasadnicza na dzieñ 1.02.2009:
- Liniowy (średnia średnich)
- Liniowy (średnia minimalnych)
- Liniowy (średnia maksymalnych)



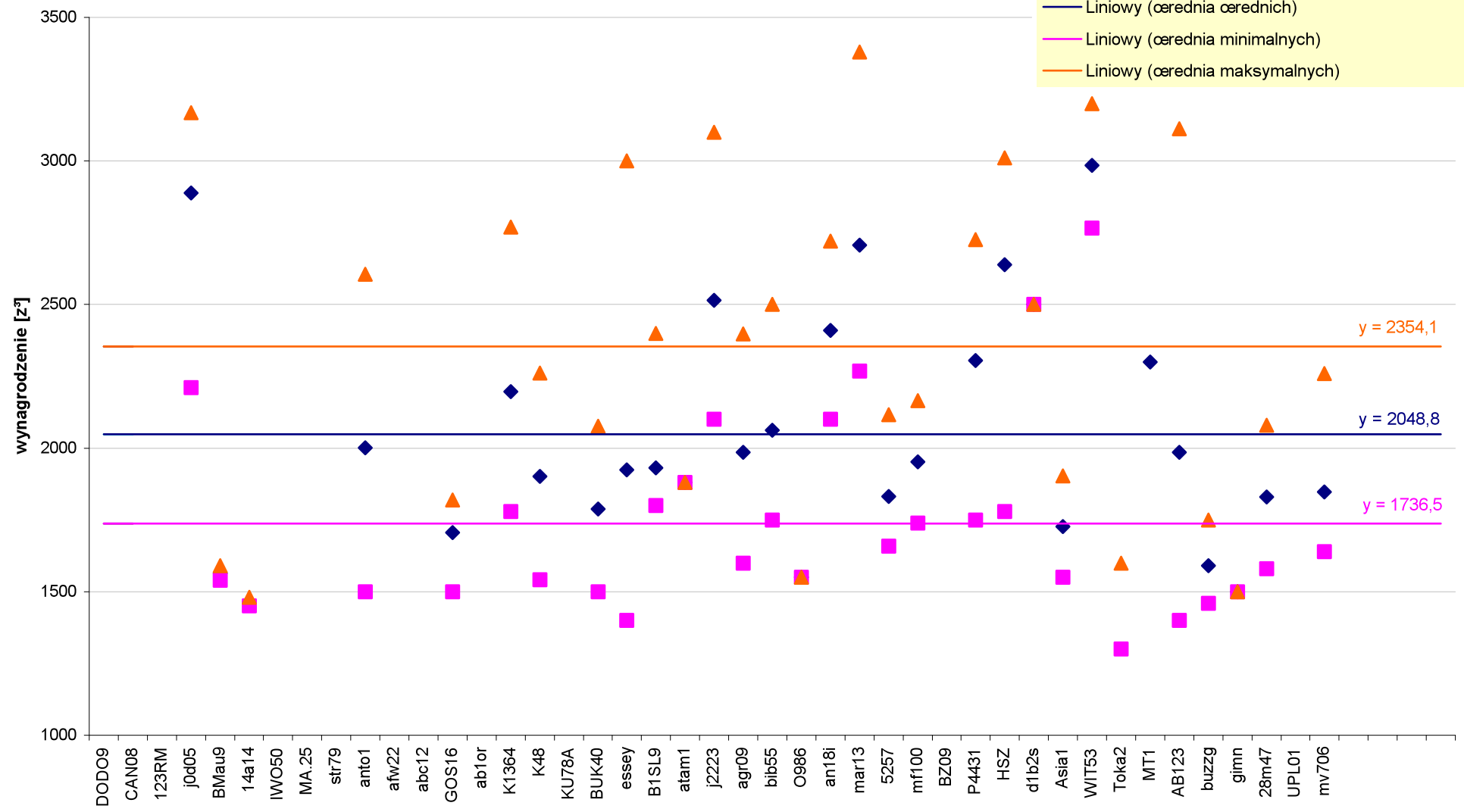
Dla grupy starszych kustoszów dyplomowanych (z pominięciem dyrektora)

- ◆ czerednia p³aca zasadnicza na dzień 1.02.2009:
- minimalna p³aca zasadnicza na dzień 1.02.2009:
- ▲ maksymalna p³aca zasadnicza na dzień 1.02.2009:
- Liniowy (cerednia czerednich)
- Liniowy (cerednia minimalnych)
- Liniowy (cerenia maksymalnych)



Dla grupy informatyków

- ◆ średnia p³aca zasadnicza na dzieñ 1.02.2009:
- minimalna p³aca zasadnicza na dzieñ 1.02.2009:
- ▲ maksymalna p³aca zasadnicza na dzieñ 1.02.2009:
- Liniowy (średnia średnich)
- Liniowy (średnia minimalnych)
- Liniowy (średnia maksymalnych)



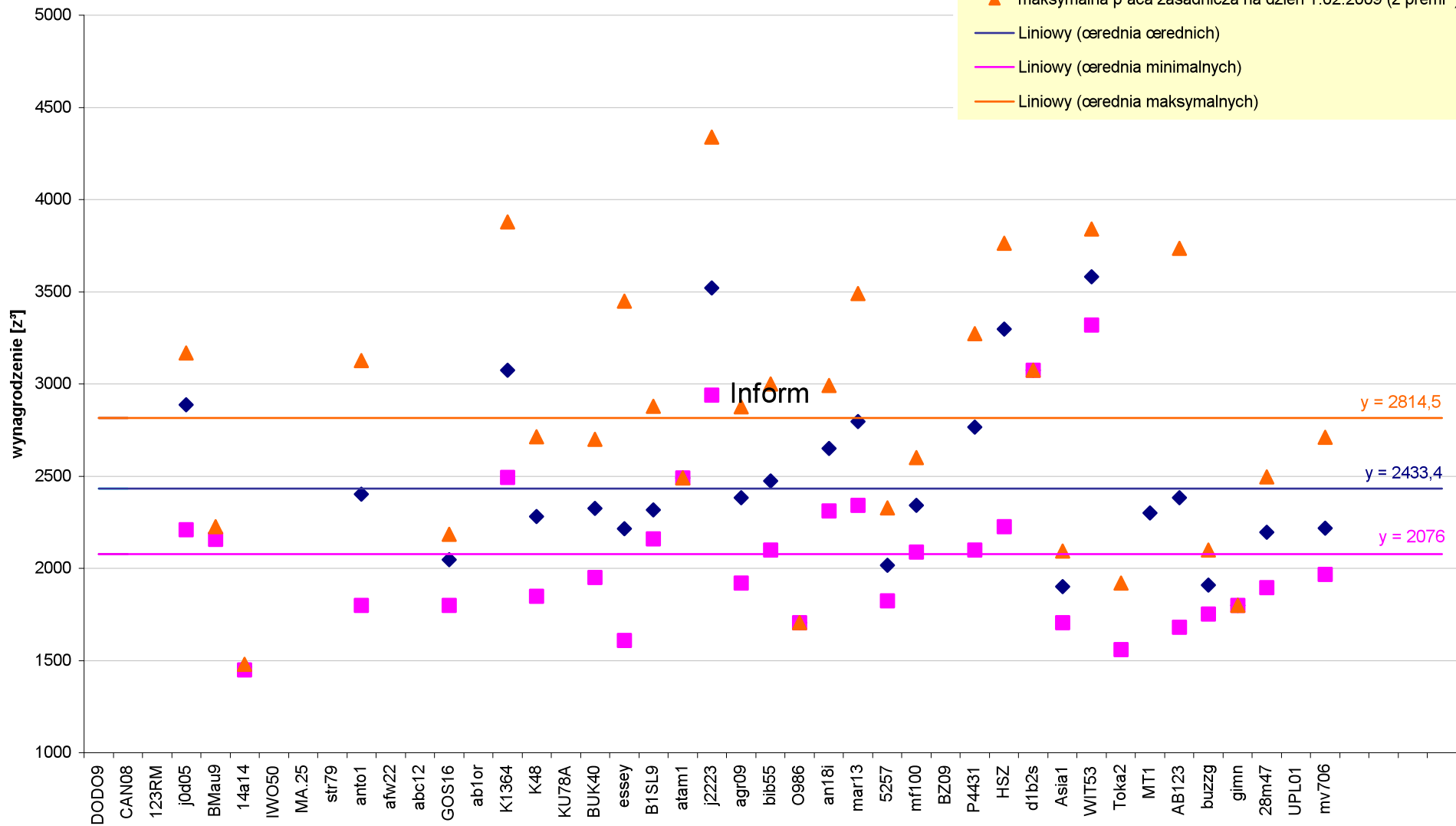
y = 2354,1

y = 2048,8

y = 1736,5

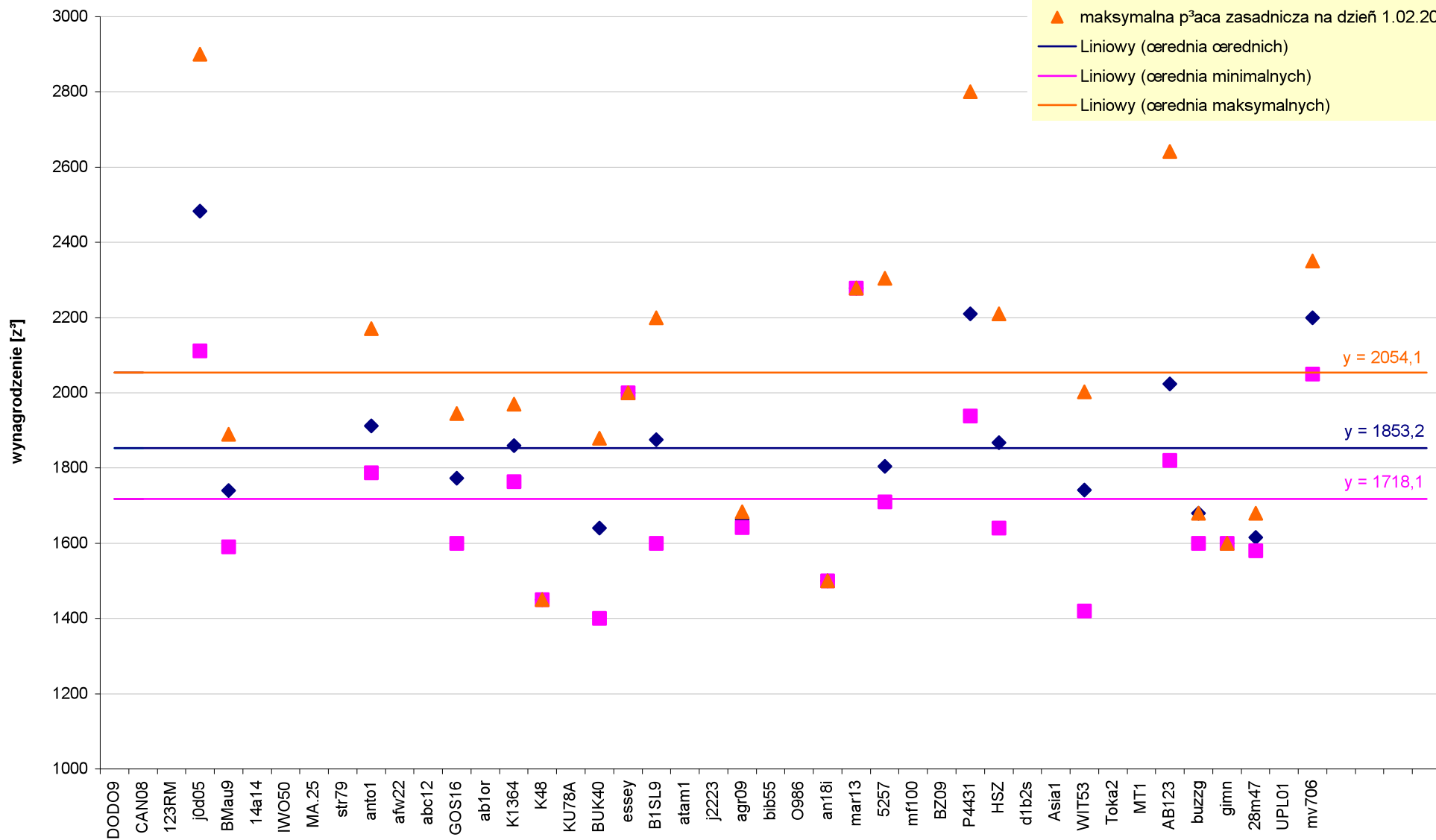
Dla grupy informatyków (z premi¹)

- ◆ średnia p³aca zasadnicza na dzieñ 1.02.2009 (z premi¹):
- minimalna p³aca zasadnicza na dzieñ 1.02.2009 (z premi¹):
- ▲ maksymalna p³aca zasadnicza na dzieñ 1.02.2009 (z premi¹):
- Liniowy (średnia czerednich)
- Liniowy (średnia minimalnych)
- Liniowy (średnia maksymalnych)

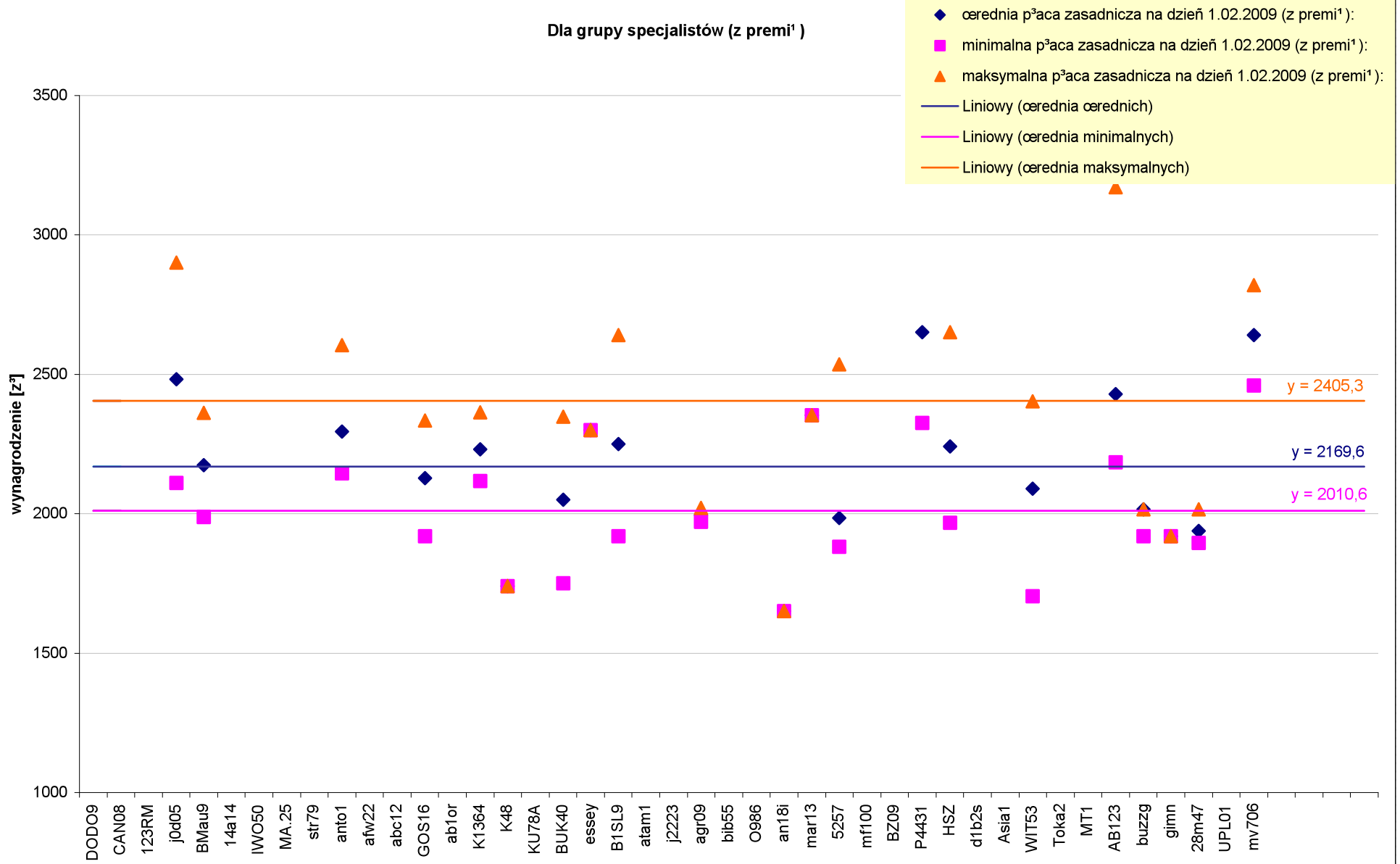


Dla grupy specjalistów

- ◆ średnia p³aca zasadnicza na dzieñ 1.02.2009:
- minimalna p³aca zasadnicza na dzieñ 1.02.2009:
- ▲ maksymalna p³aca zasadnicza na dzieñ 1.02.2009:
- Liniowy (średnia średnich)
- Liniowy (średnia minimalnych)
- Liniowy (średnia maksymalnych)

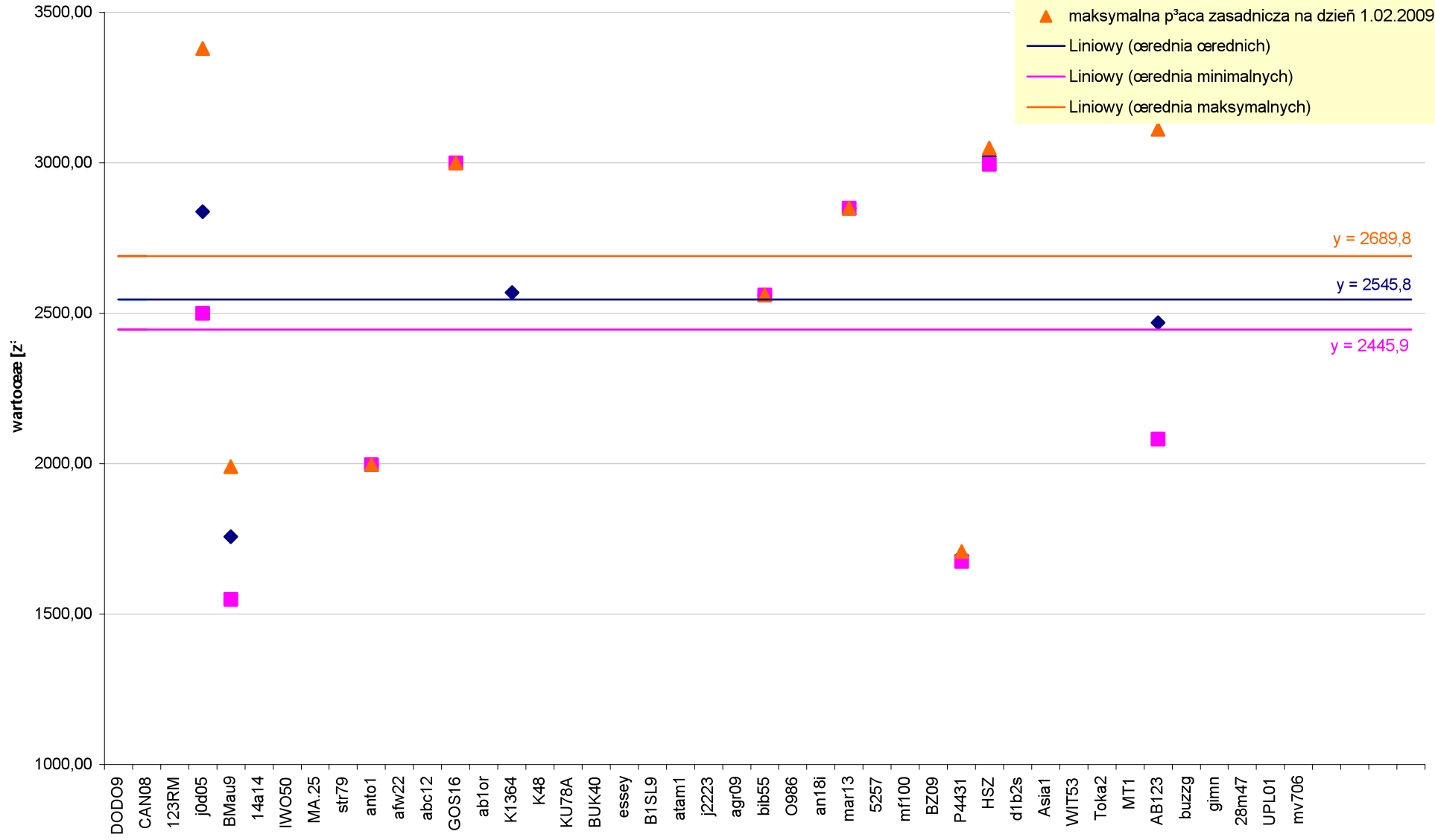


Dla grupy specjalistów (z premi¹)

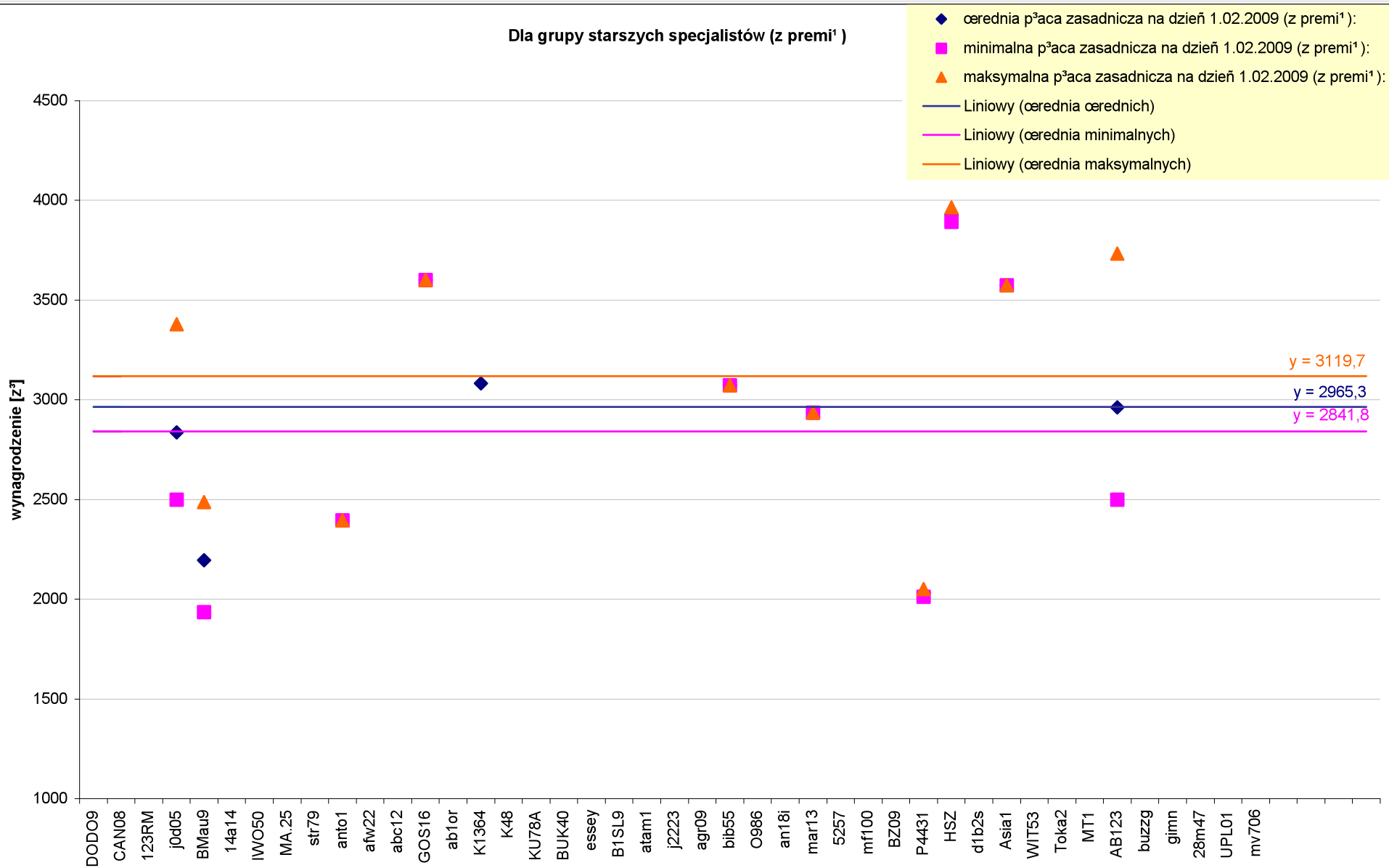


Dla grupy starszych specjalistów średnia p³aca zasadnicza na dzieñ 1.02.2009

- ◆ średnia p³aca zasadnicza na dzieñ 1.02.2009:
- minimalna p³aca zasadnicza na dzieñ 1.02.2009:
- ▲ maksymalna p³aca zasadnicza na dzieñ 1.02.2009:
- Liniowy (średnia średnich)
- Liniowy (średnia minimalnych)
- Liniowy (średnia maksymalnych)

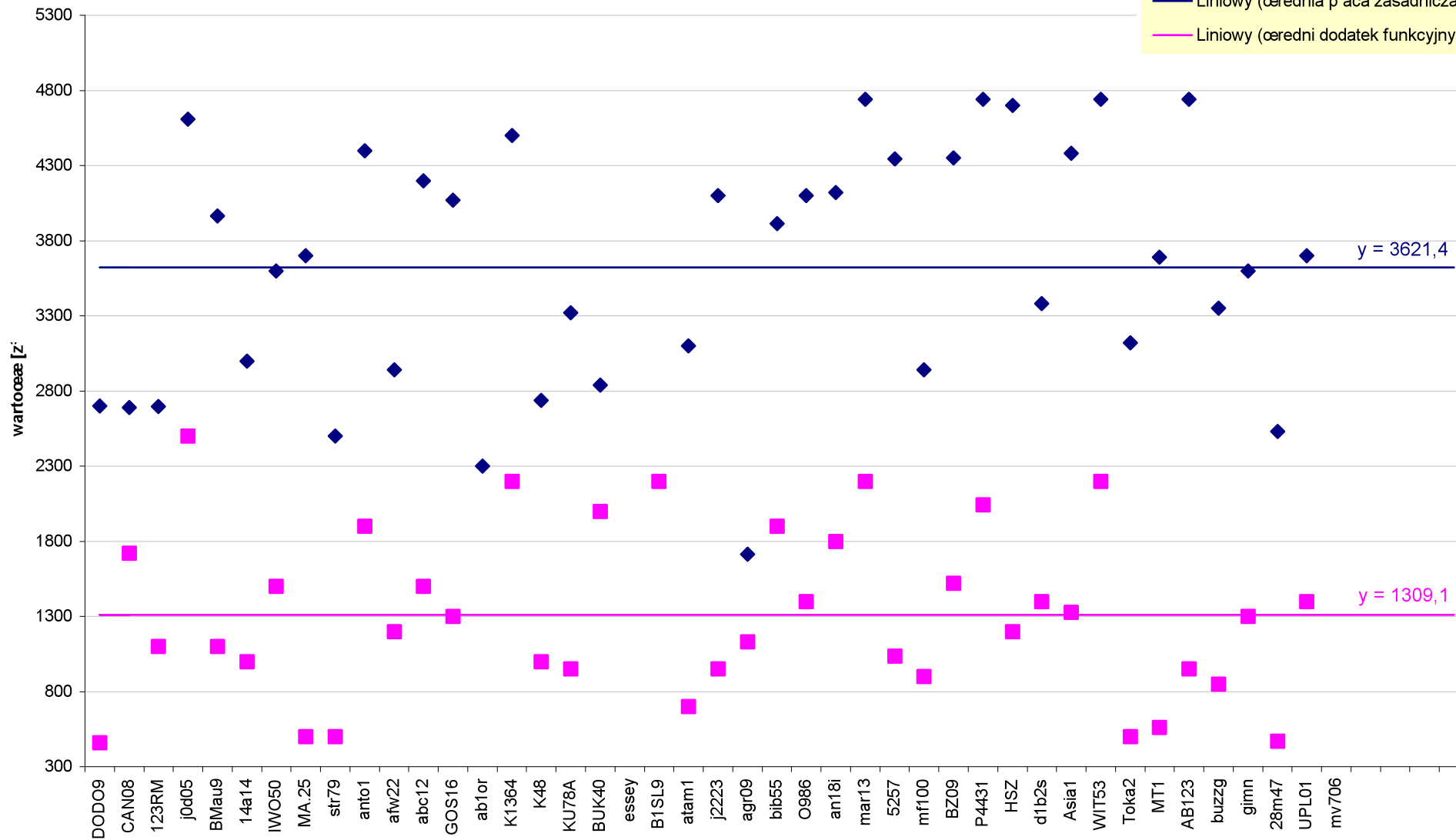


Dla grupy starszych specjalistów (z premi¹)

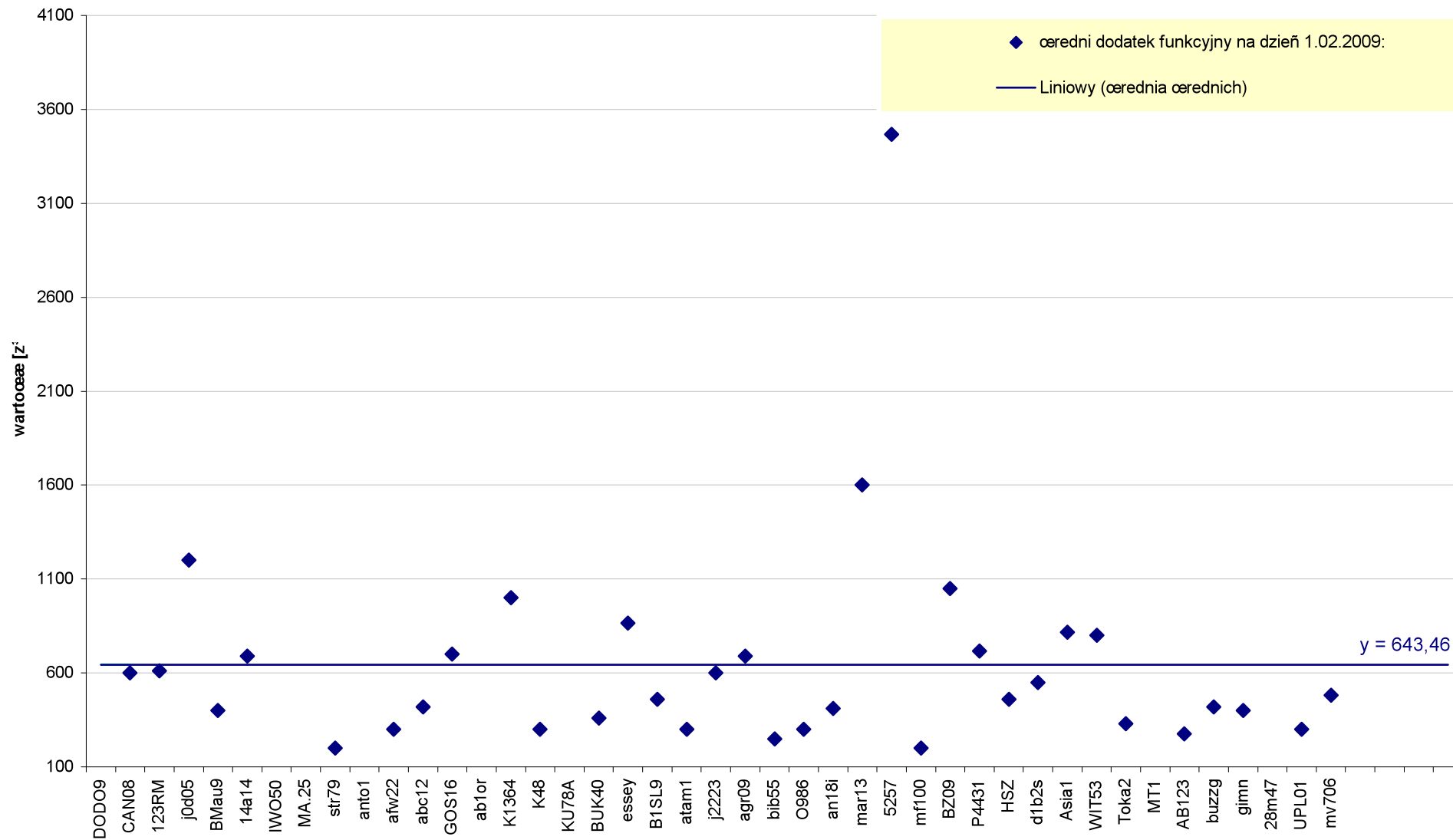


Dla dyrektora biblioteki p³aca zasadnicza na dzieñ 1.02.2009

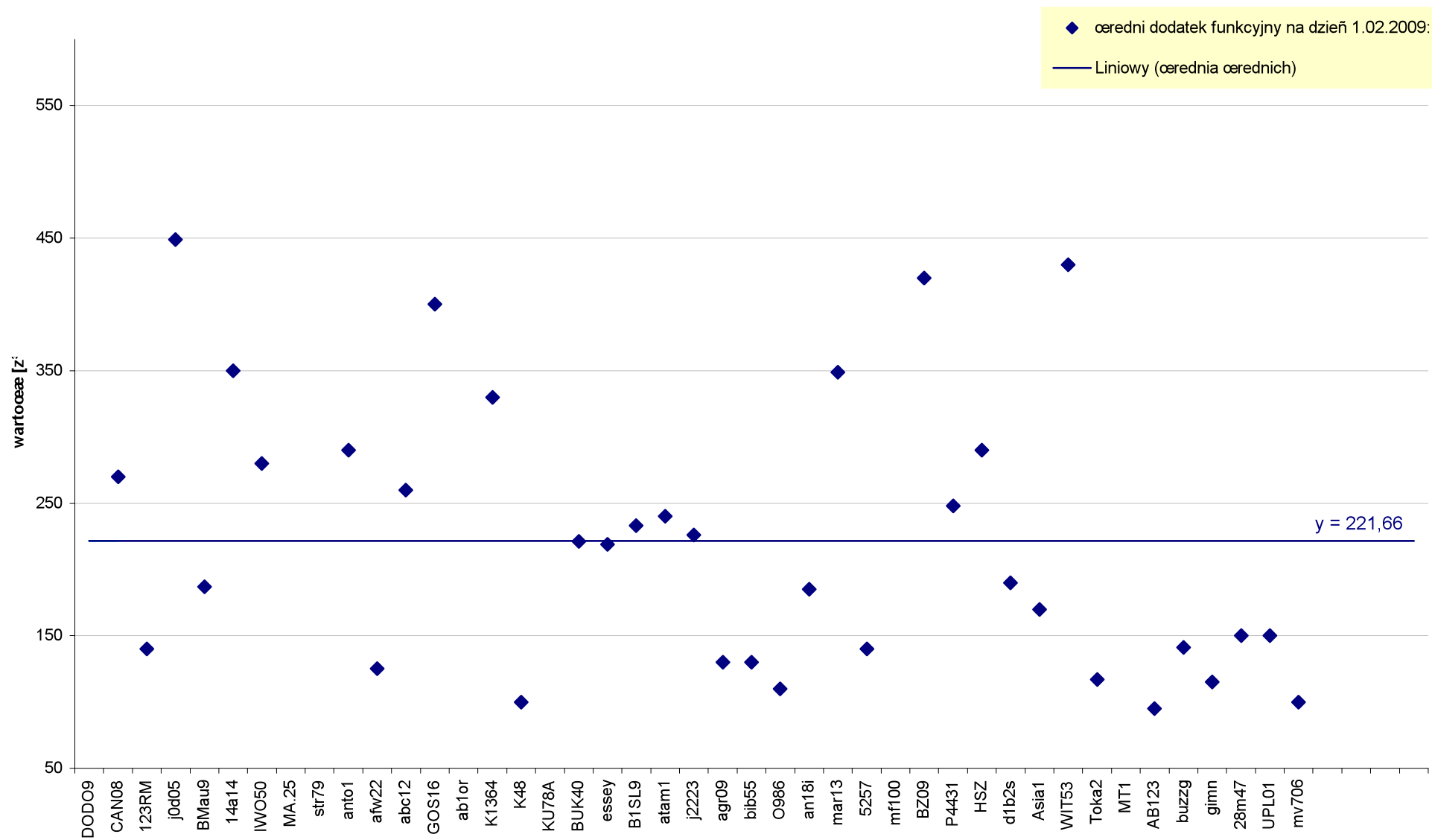
- ◆ p³aca zasadnicza na dzieñ 1.02.2009:
- dodatek funkcyjny na dzieñ 1.02.2009:
- Liniowy (œrednia p³aca zasadnicza)
- Liniowy (œredni dodatek funkcyjny)



Dla zastępców dyrektora średni dodatek funkcyjny na dzień 1.02.2009



Dla kierowników oddziałów średni dodatek funkcyjny na dzień 1.02.2009



Wzrost płac 2007-2008

stanowisko	2007	2008	Kwota wzrostu	Procent wzrostu
Mł. Bibl.	1337	1504	167	12,5 %
Bibl.	1520	1668	148	9,7 %
St. bibl.	1598	1762	164	10,3 %
Kustosz	1871	2063	192	10,3 %
Kustosz dypl.	2770	3023	253	9,1 %
St. kustosz dypl.	3333	3454	121	3,6 %
Informatyk	1843	2049	206	11,2 %



Błażej.Feret@bg.p.lodz.pl

