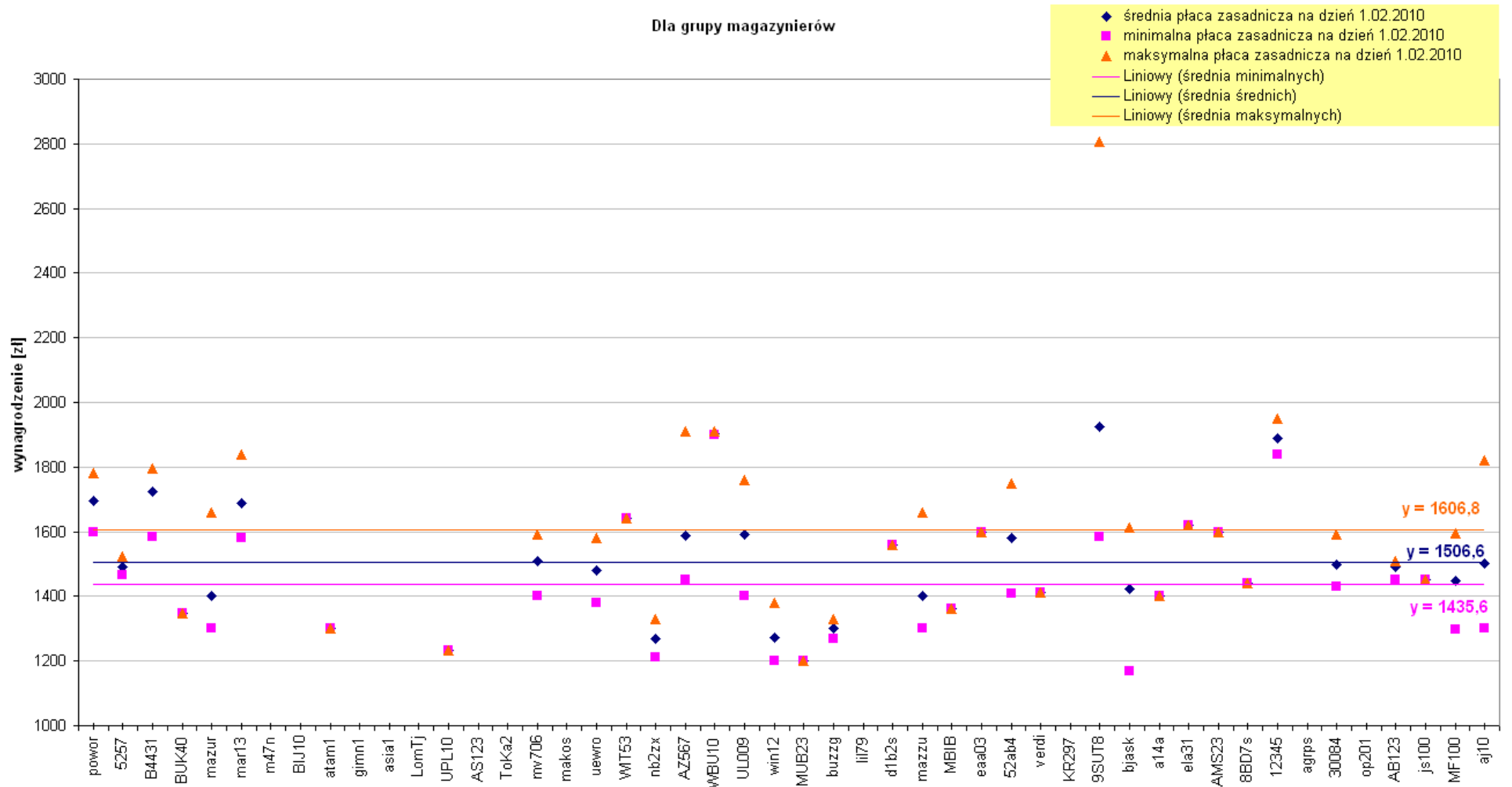

Ankieta Płacowa 2010

KDBASP
Błażej Feret

Ankieta

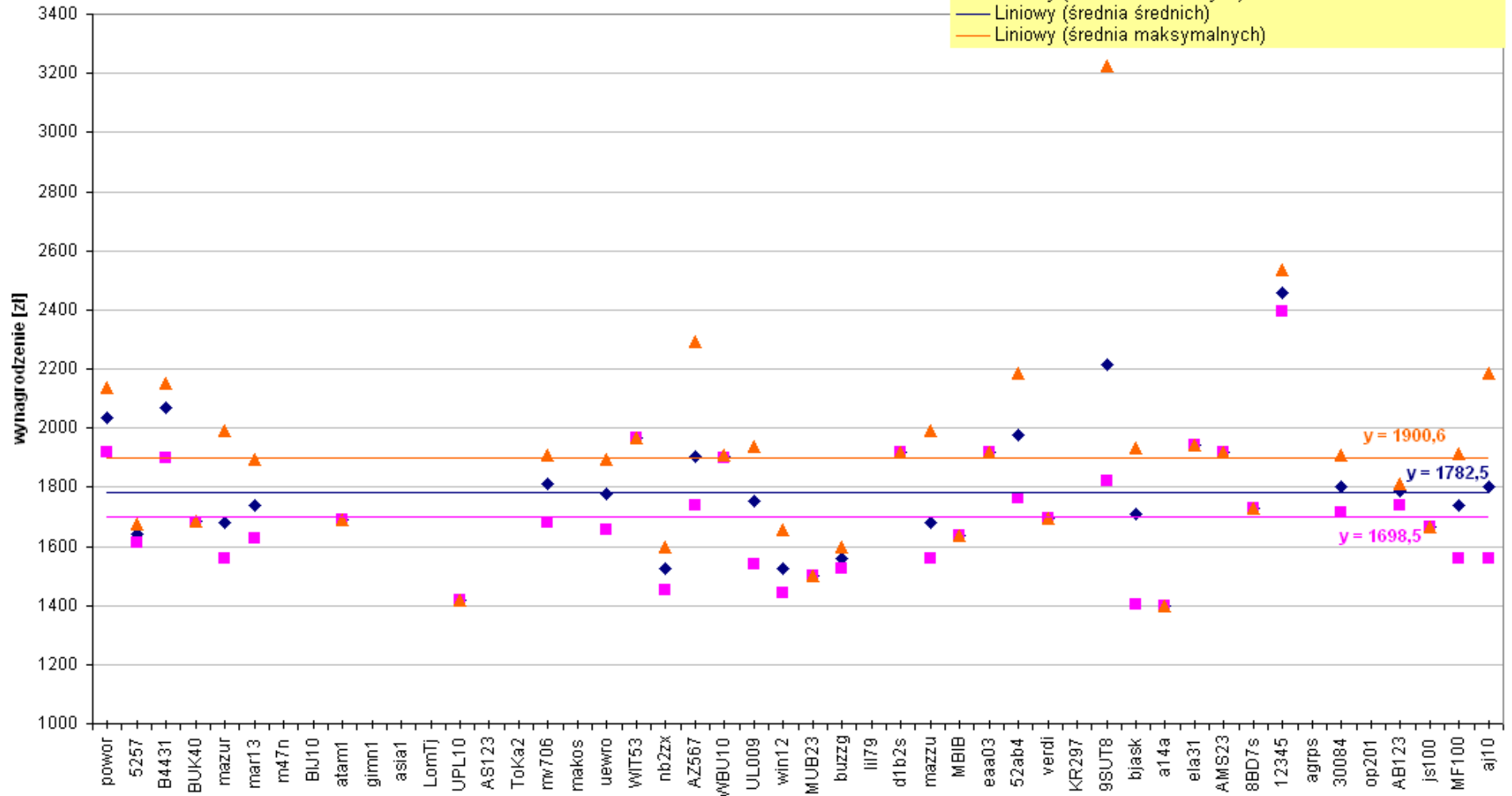
- Dane zebrane w pierwszej połowie kwietnia 2010
 - Przy pomocy serwisu surveymonkey.com
 - Skierowana do bibliotek KDBASP
 - Ankieta **całkowicie** anonimowa
 - 15 pytań
 - 55 odpowiedzi, z czego 48 wypełnionych, w tym:
 - 47 z bibliotek szkół państwowych
 - 1 z biblioteki szkoły niepaństwowej
 - Układ pytań – jedno pytanie na stronie
-

Dla grupy magazynierów

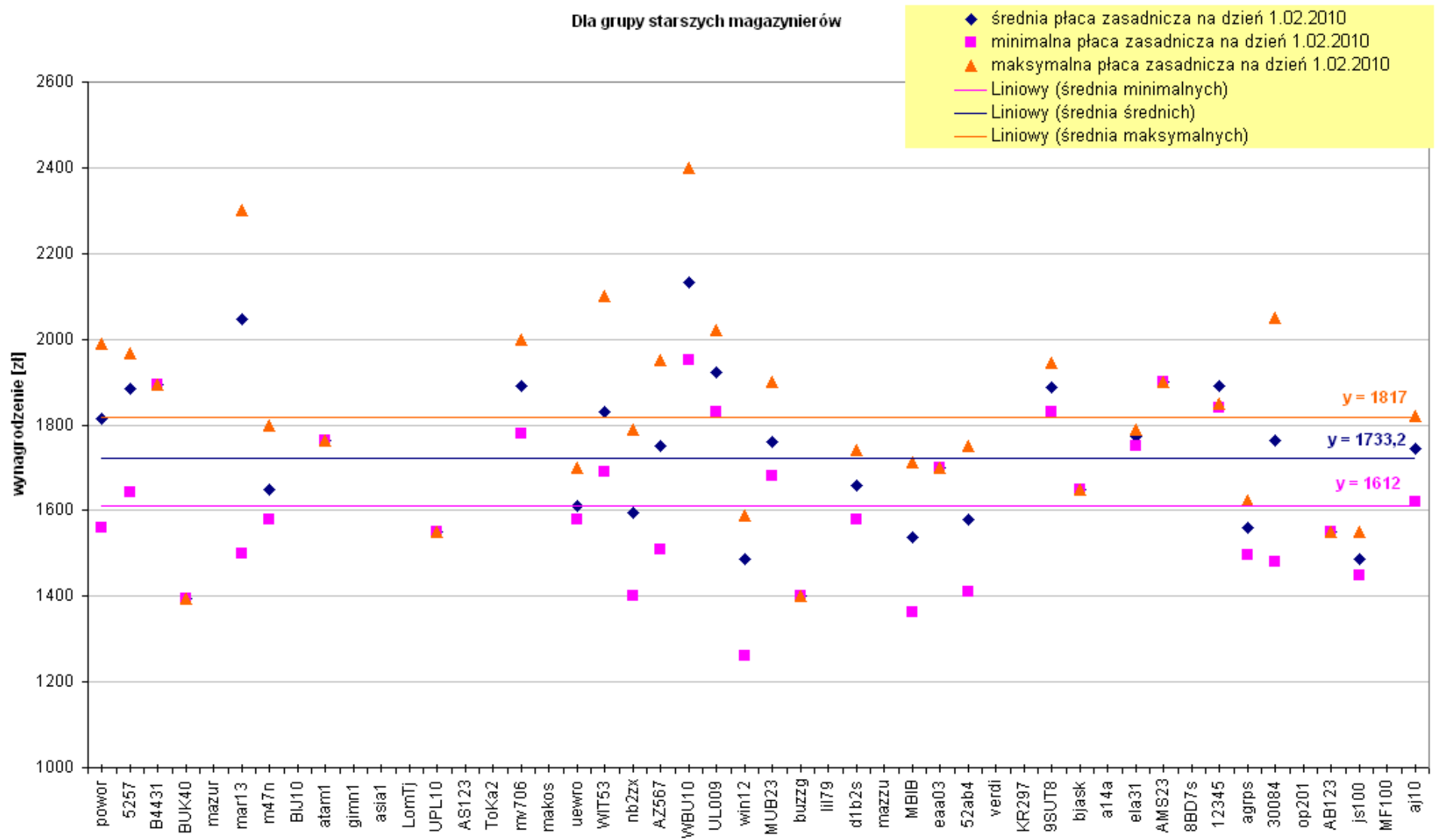


Dla grupy magazynierów (z premią)

- ◆ średnia płaca zasadnicza na dzień 1.02.2010 (z premią)
- minimalna płaca zasadnicza na dzień 1.02.2010 (z premią)
- ▲ maksymalna płaca zasadnicza na dzień 1.02.2010 (z premią)
- Liniowy (średnia minimalnych)
- Liniowy (średnia średnich)
- Liniowy (średnia maksymalnych)

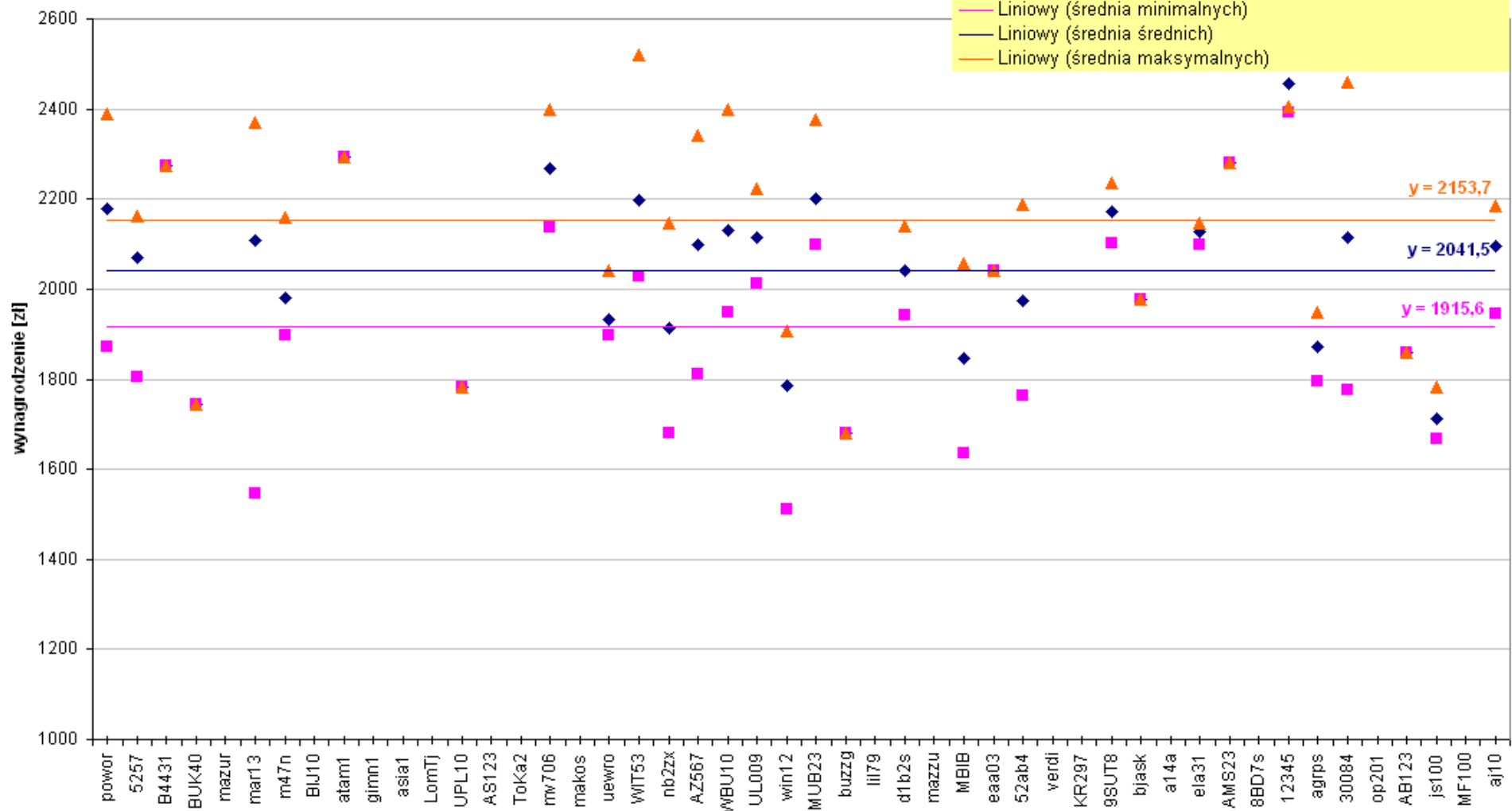


Dla grupy starszych magazynierów



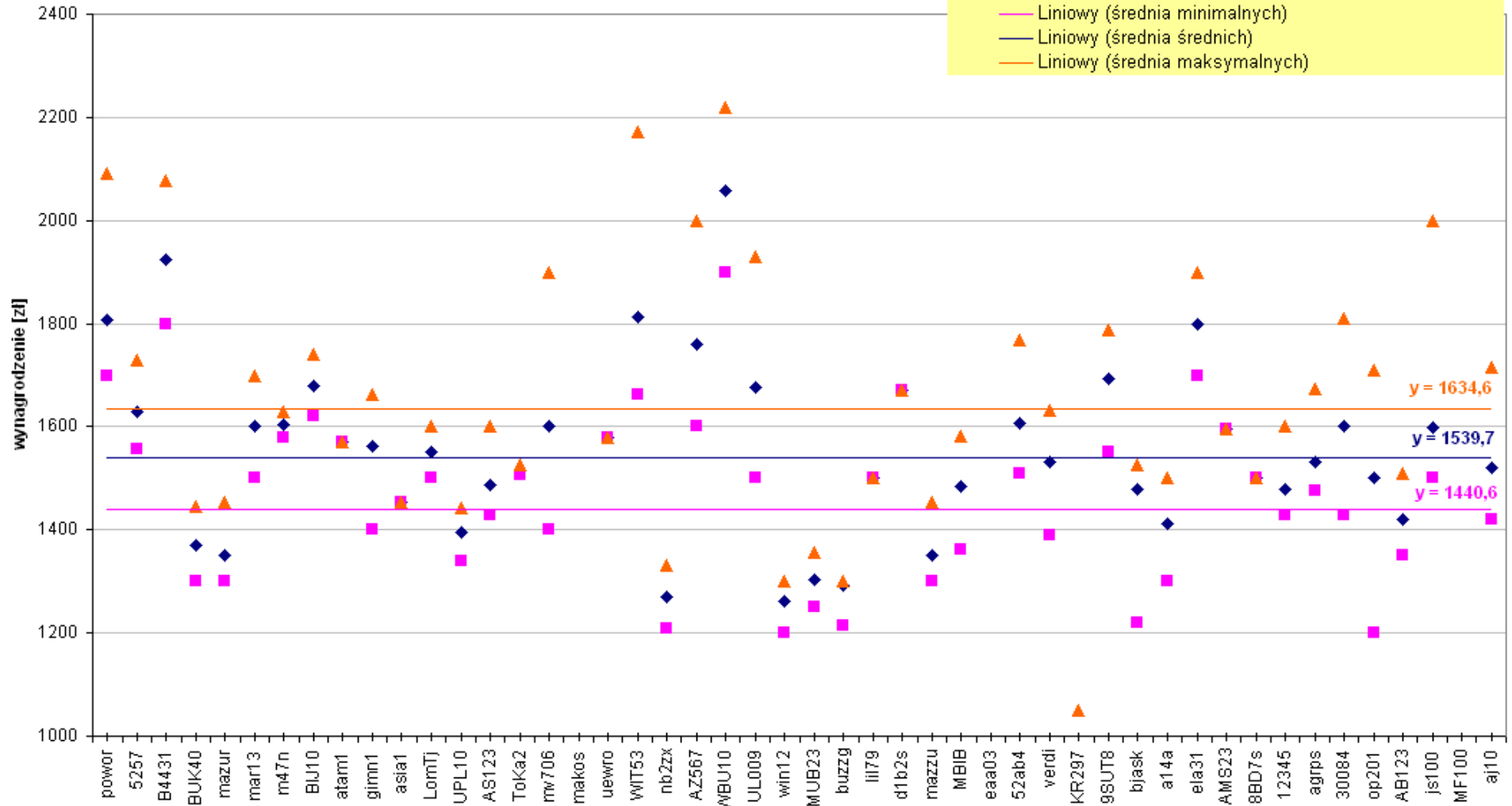
Dla grupy starszych magazynierów (z premia)

- ◆ średnia płaca zasadnicza na dzień 1.02.2010 (z premia)
- minimalna płaca zasadnicza na dzień 1.02.2010 (z premia)
- ▲ maksymalna płaca zasadnicza na dzień 1.02.2010 (z premia)
- Liniowy (średnia minimalnych)
- Liniowy (średnia średnich)
- Liniowy (średnia maksymalnych)



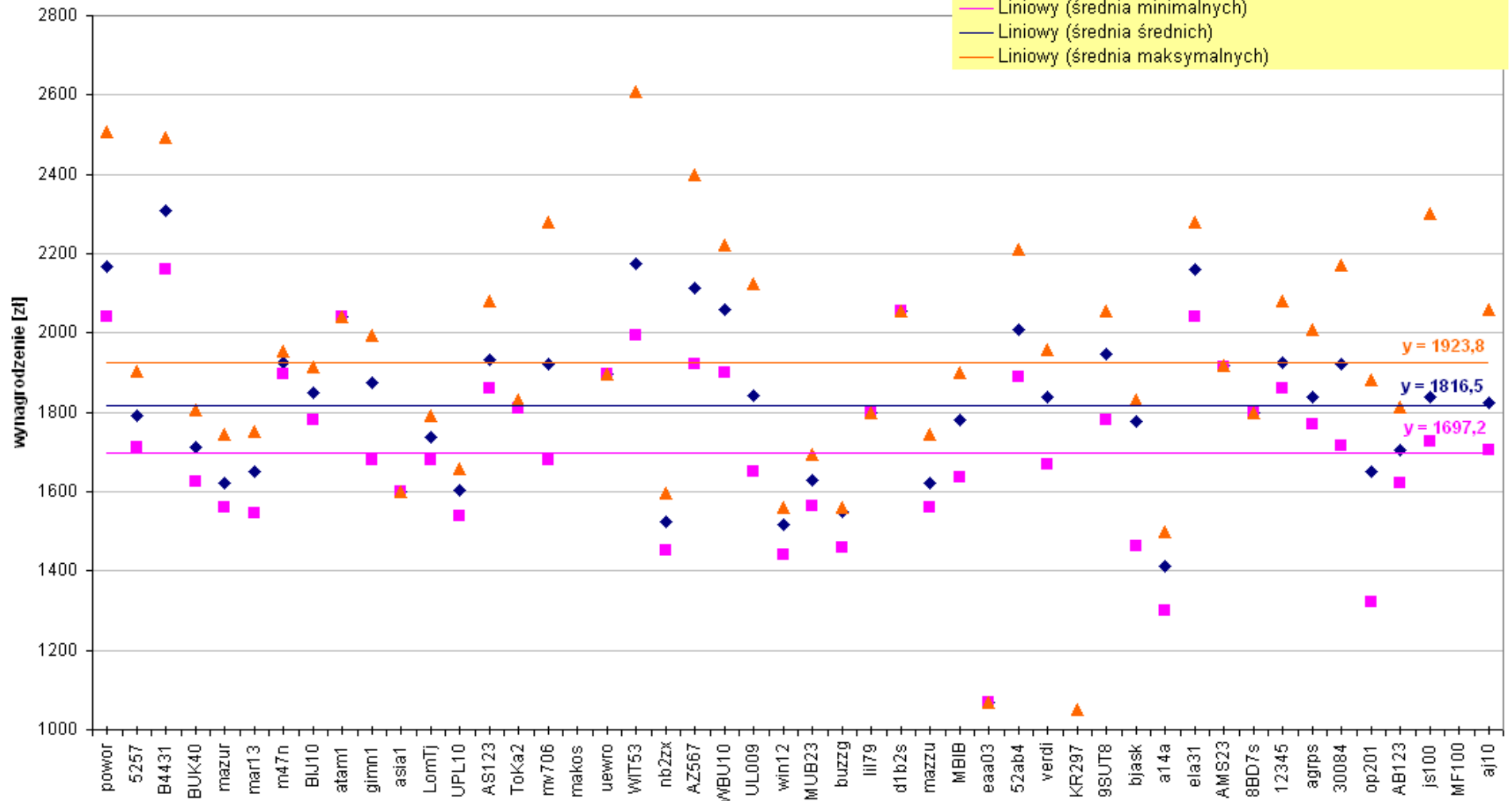
Dla grupy młodszych bibliotekarzy

- ◆ średnia płaca zasadnicza na dzień 1.02.2010
- minimalna płaca zasadnicza na dzień 1.02.2010
- ▲ maksymalna płaca zasadnicza na dzień 1.02.2010
- Liniowy (średnia minimalnych)
- Liniowy (średnia średnich)
- Liniowy (średnia maksymalnych)

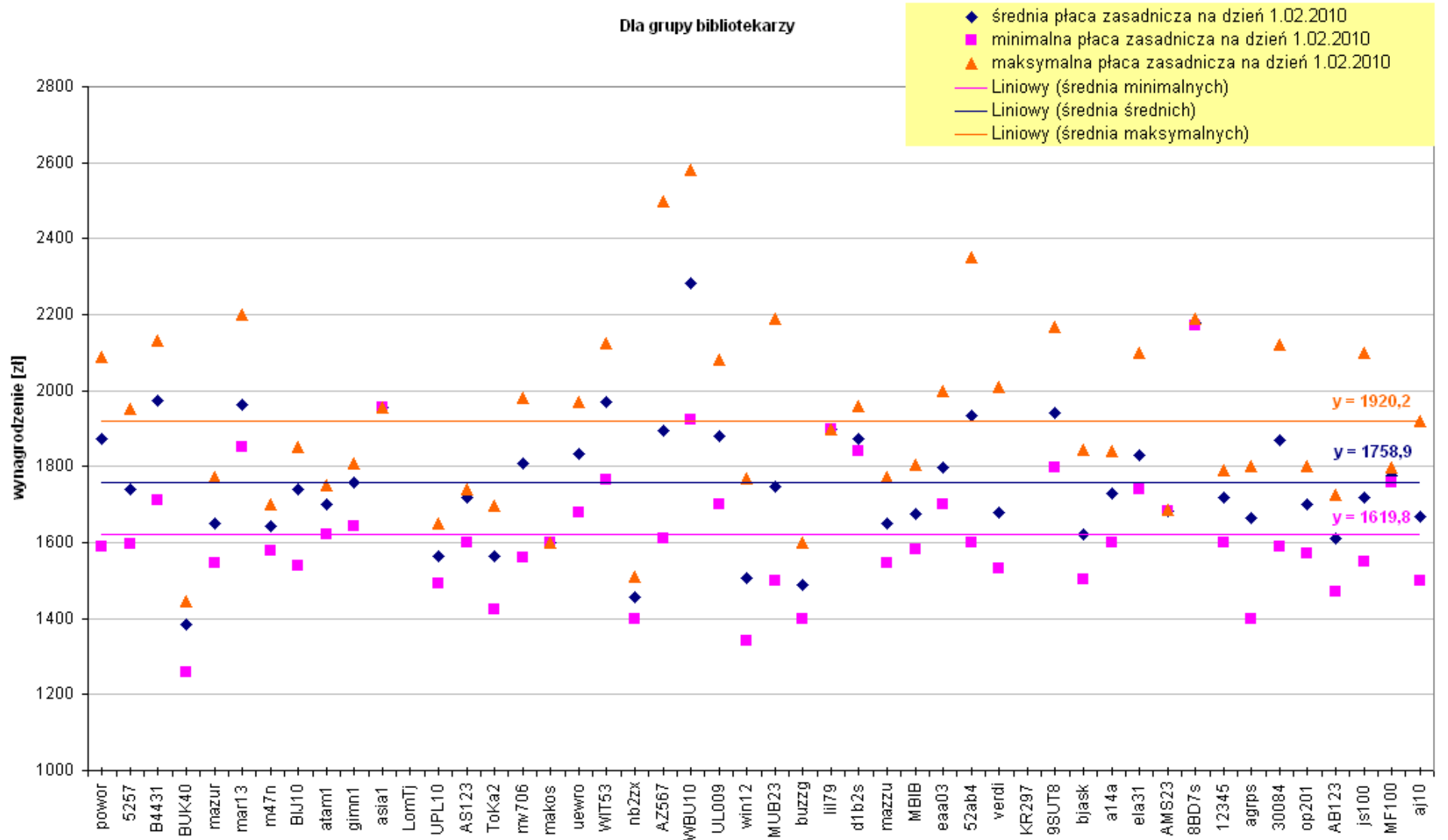


Dla grupy młodszych bibliotekarzy (z premią)

- ◆ średnia płaca zasadnicza na dzień 1.02.2010 (z premią)
- minimalna płaca zasadnicza na dzień 1.02.2010 (z premią)
- ▲ maksymalna płaca zasadnicza na dzień 1.02.2010 (z premią)
- Liniowy (średnia minimalnych)
- Liniowy (średnia średnich)
- Liniowy (średnia maksymalnych)

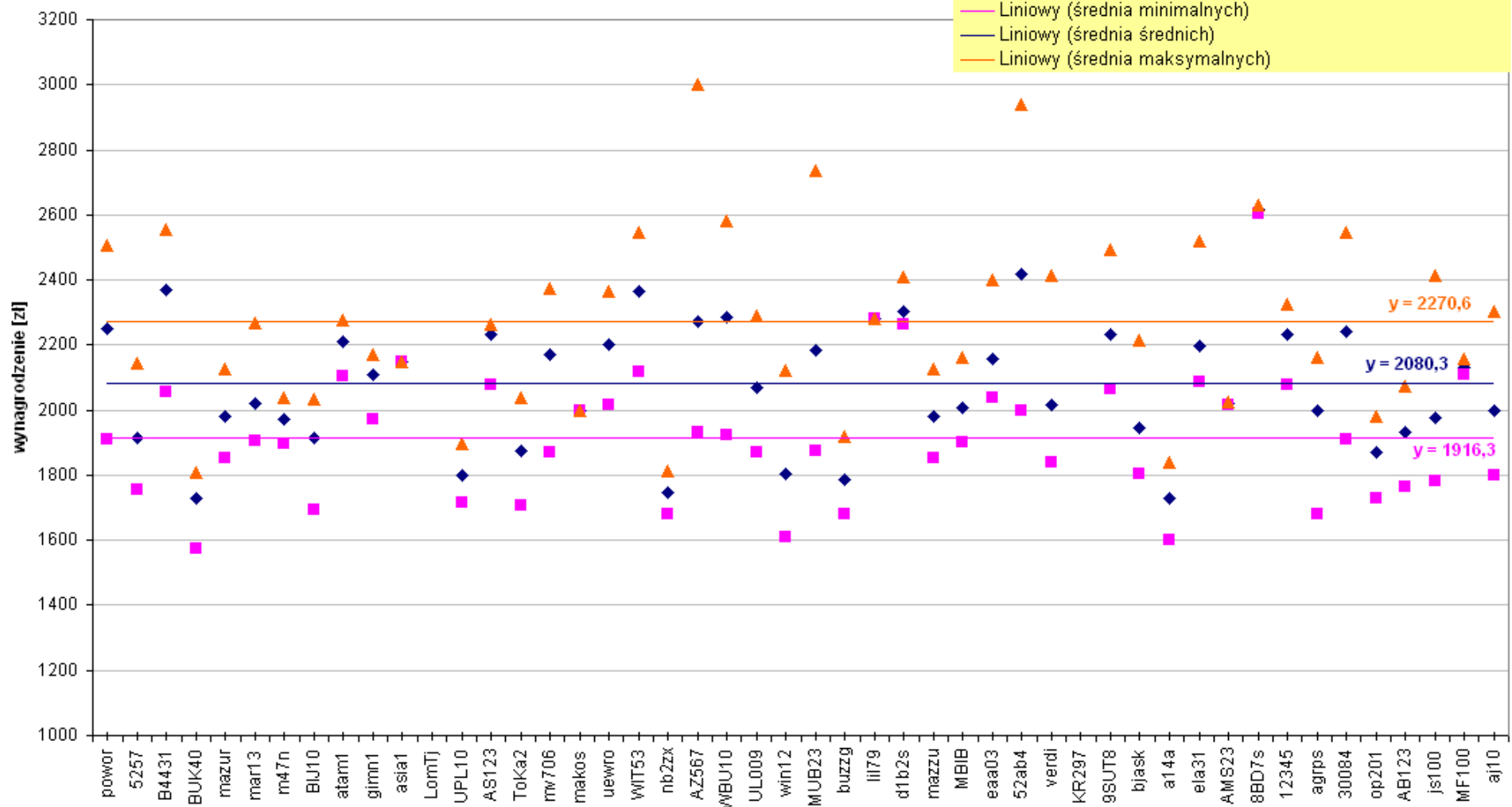


Dla grupy bibliotekarzy

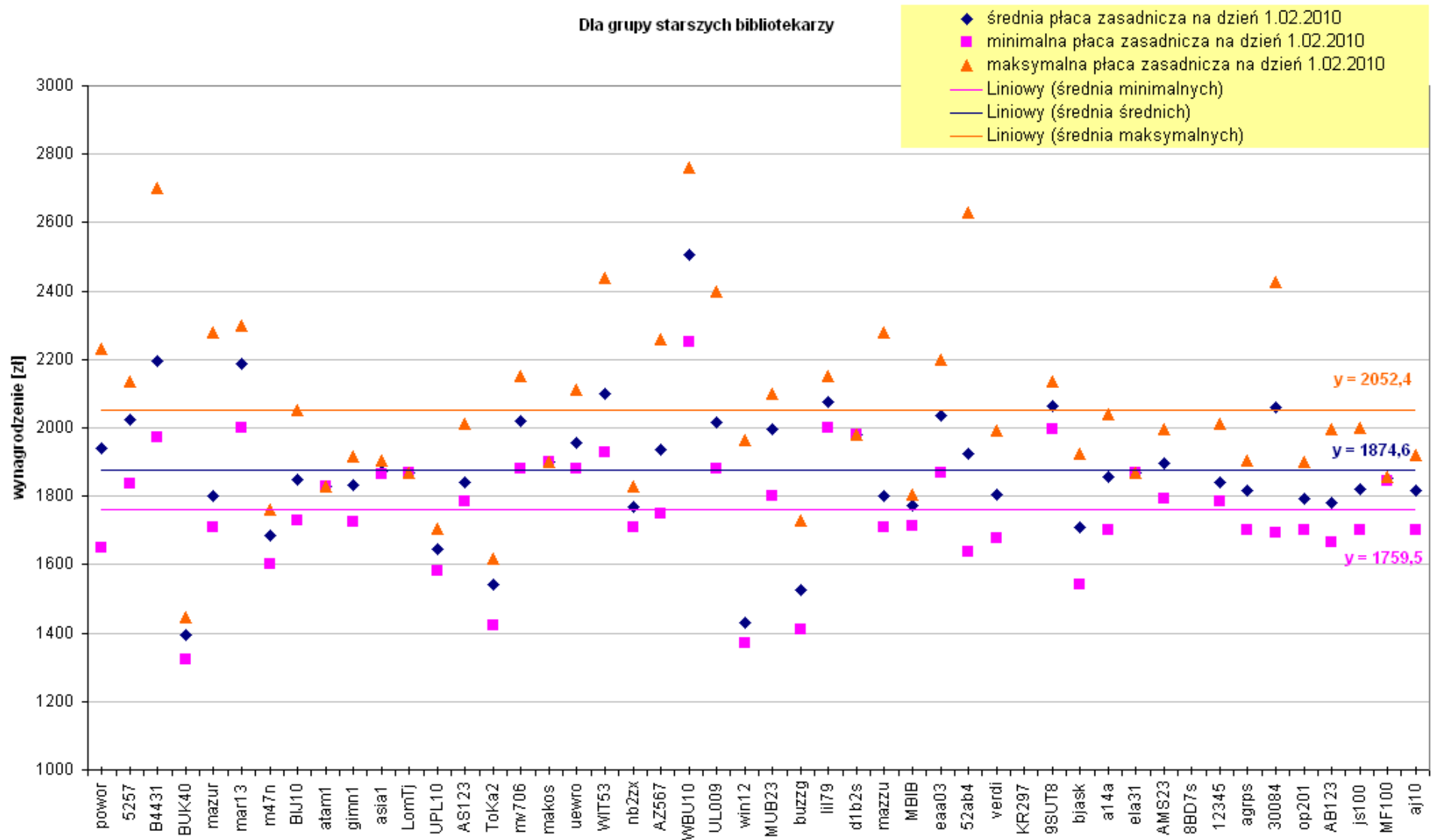


Dla grupy bibliotekarzy (z premia)

- ◆ średnia płaca zasadnicza na dzień 1.02.2010 (z premia)
- minimalna płaca zasadnicza na dzień 1.02.2010 (z premia)
- ▲ maksymalna płaca zasadnicza na dzień 1.02.2010 (z premia)
- Liniowy (średnia minimalnych)
- Liniowy (średnia średnich)
- Liniowy (średnia maksymalnych)

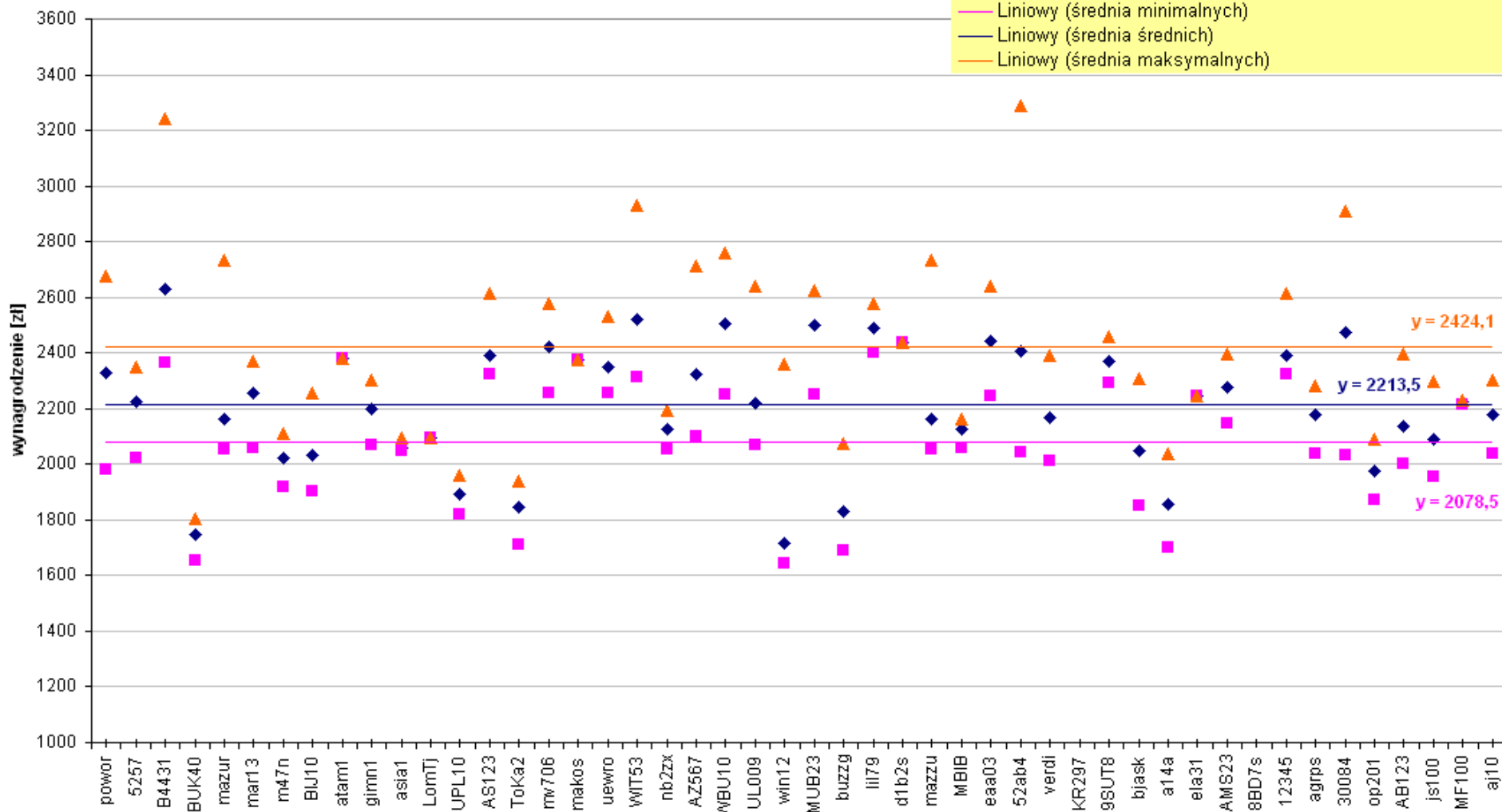


Dla grupy starszych bibliotekarzy

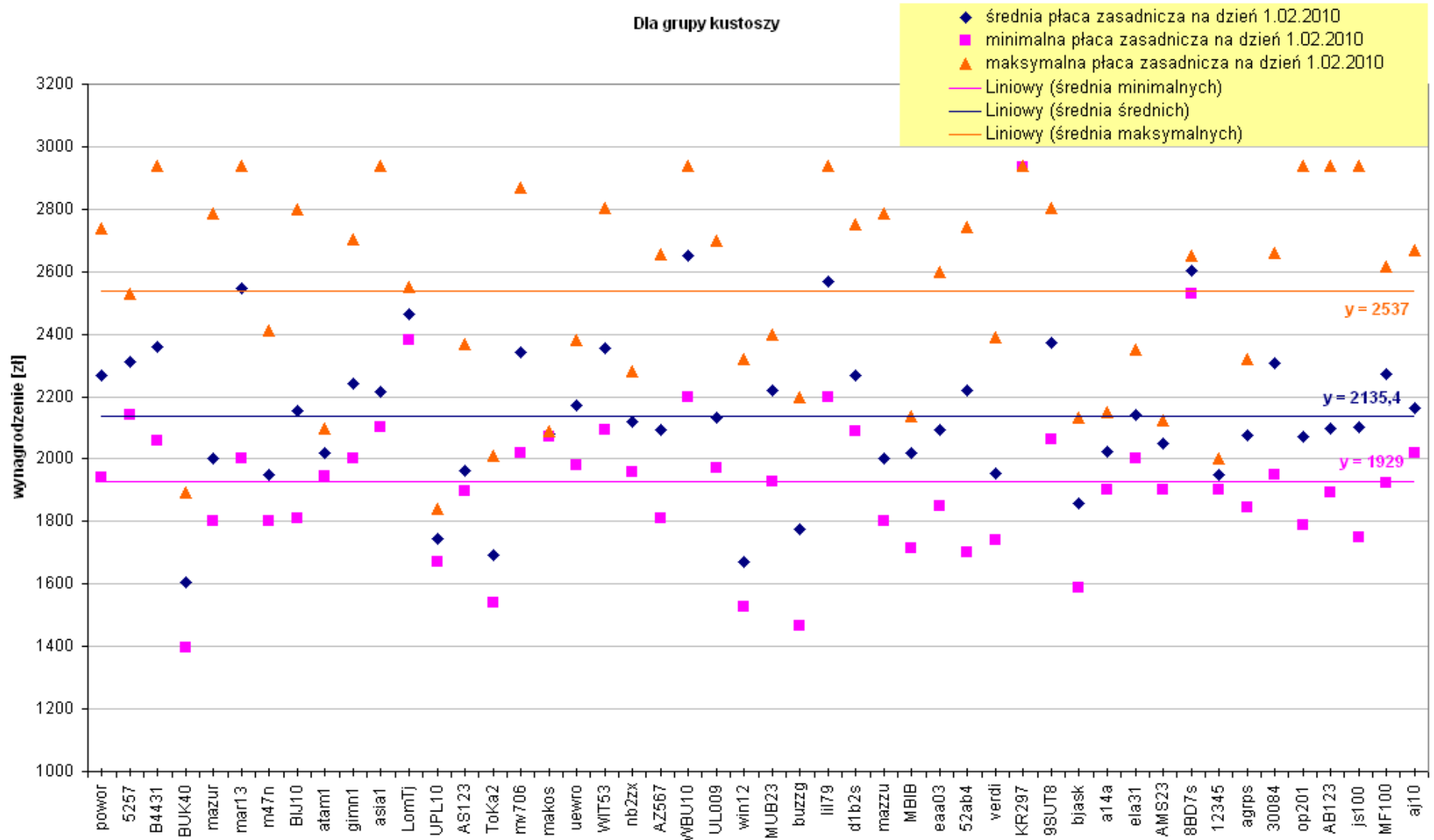


Dla grupy starszych bibliotekarzy (z premią)

- ◆ średnia płaca zasadnicza na dzień 1.02.2010 (z premią)
- minimalna płaca zasadnicza na dzień 1.02.2010 (z premią)
- ▲ maksymalna płaca zasadnicza na dzień 1.02.2010 (z premią)
- Liniowy (średnia minimalnych)
- Liniowy (średnia średnich)
- Liniowy (średnia maksymalnych)

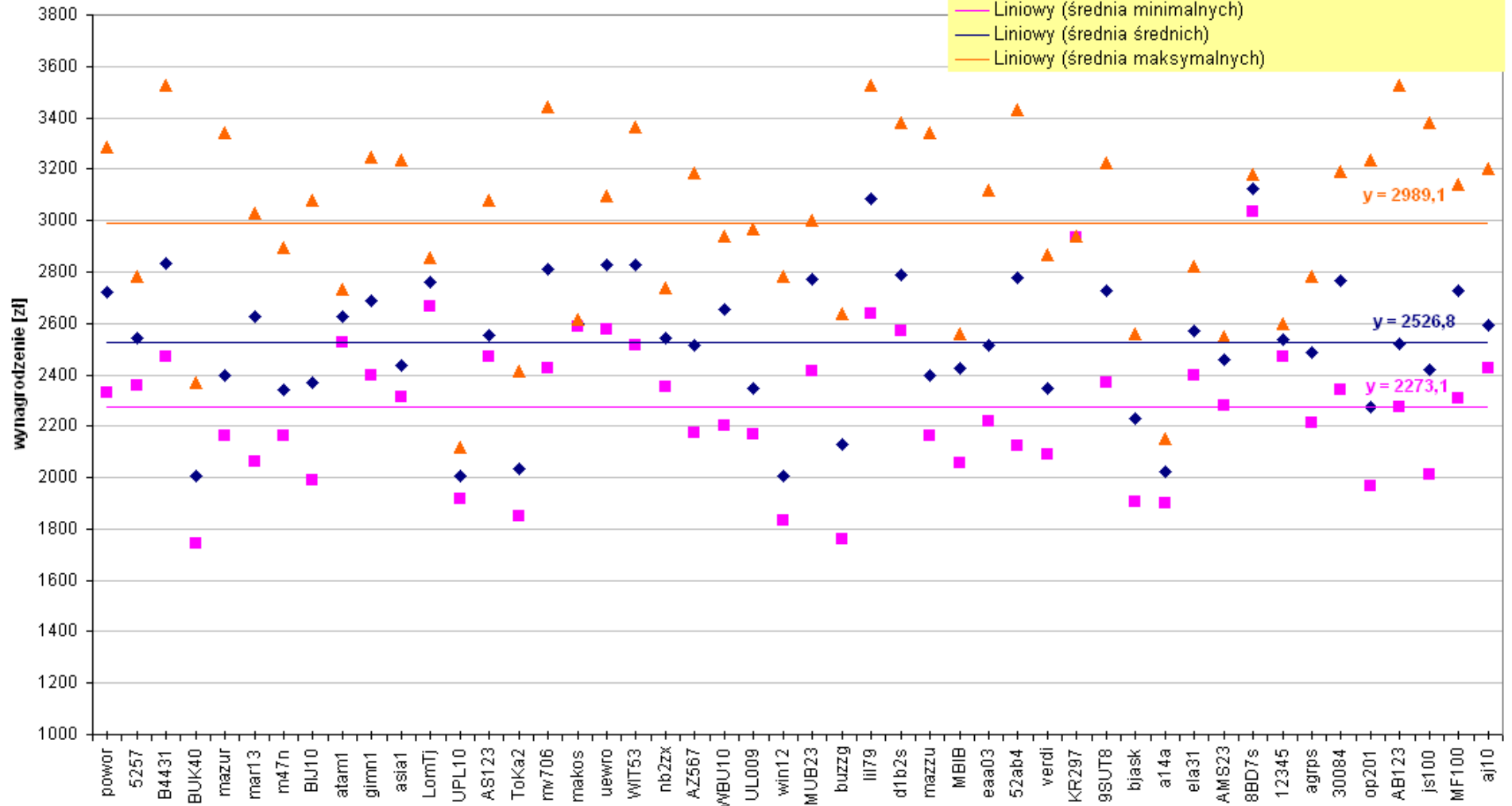


Dla grupy kustoszy

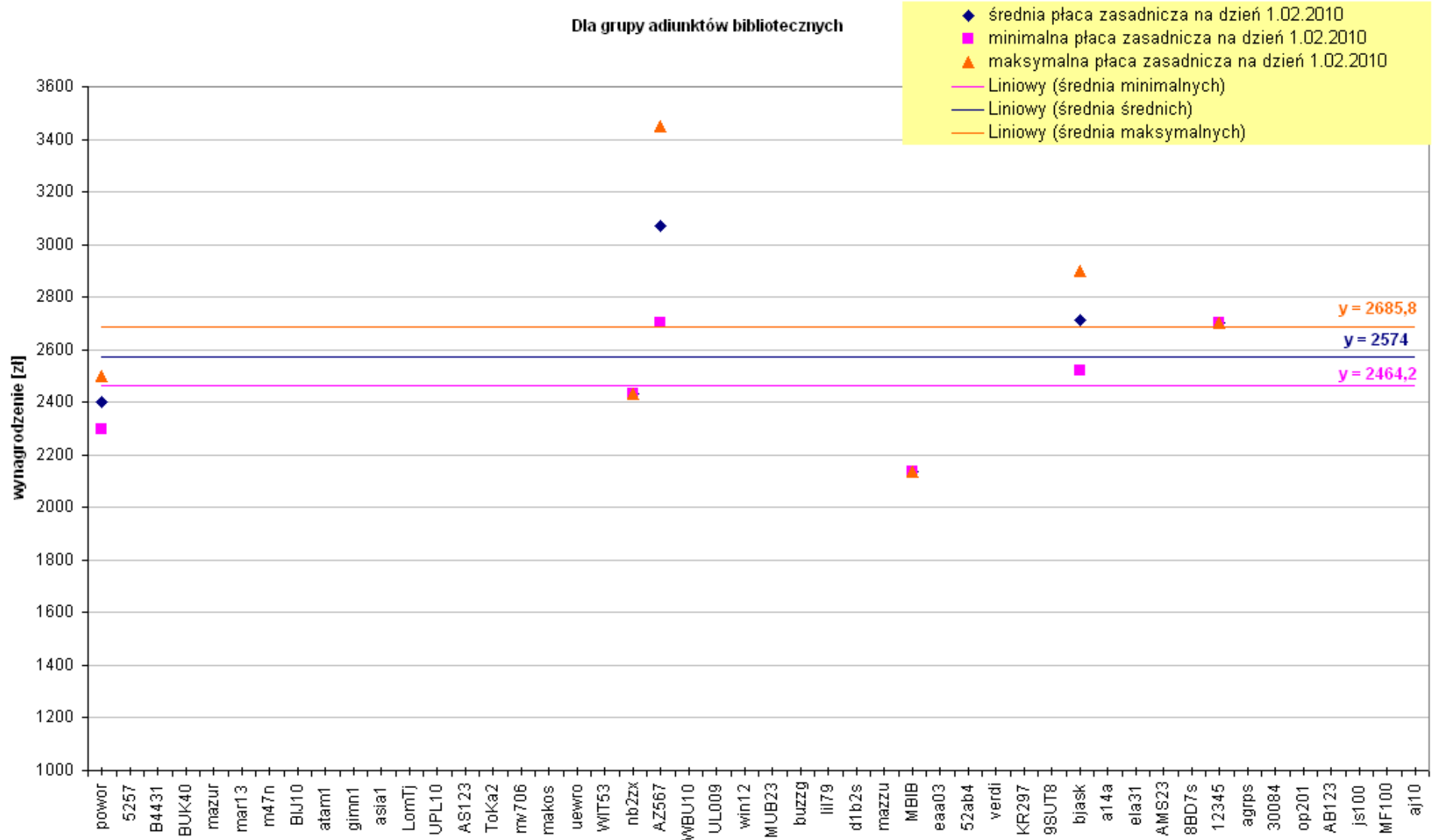


Dla grupy kustoszy (z premia)

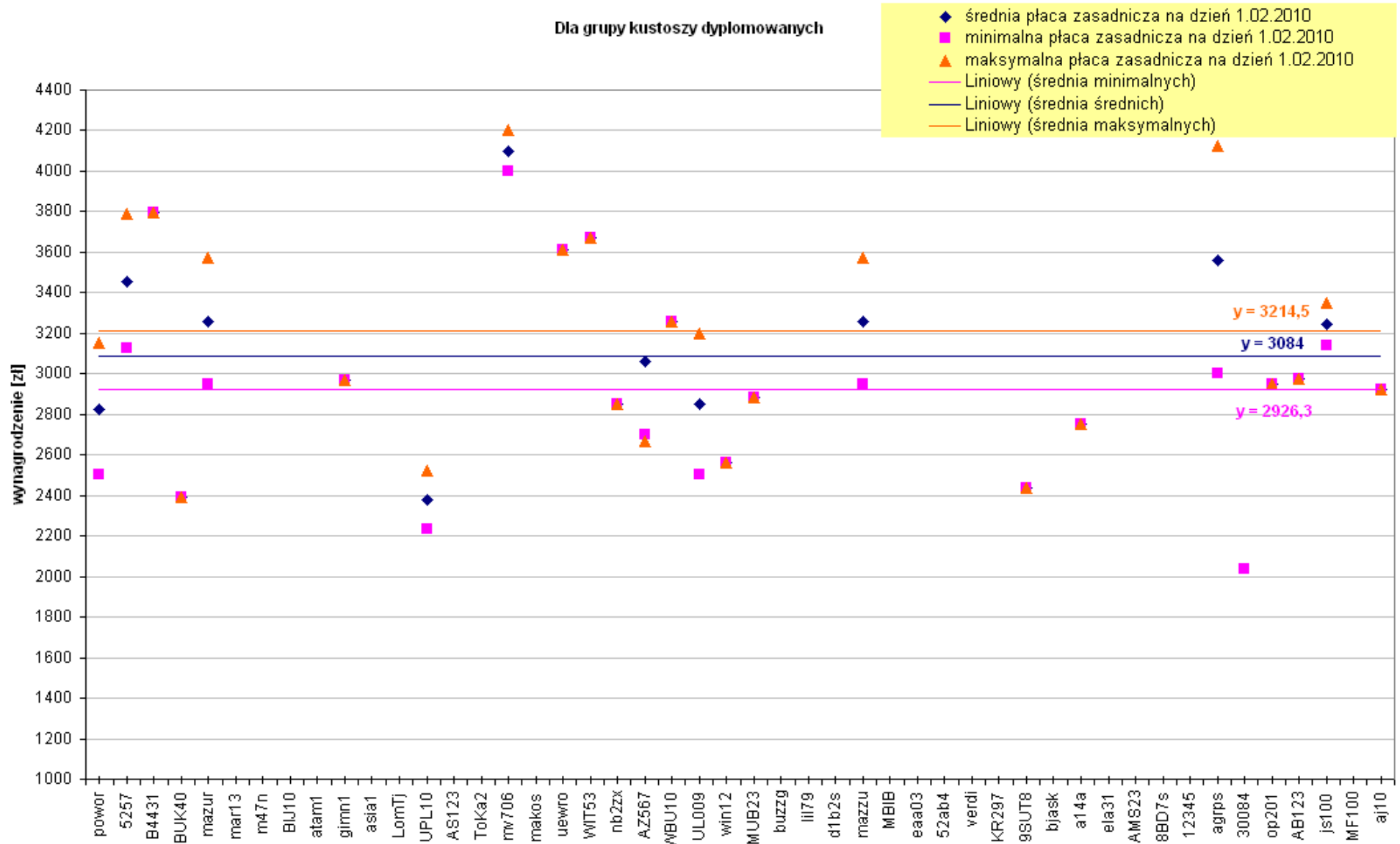
- ◆ średnia płaca zasadnicza na dzień 1.02.2010 (z premia)
- minimalna płaca zasadnicza na dzień 1.02.2010 (z premia)
- ▲ maksymalna płaca zasadnicza na dzień 1.02.2010 (z premia)
- Liniowy (średnia minimalnych)
- Liniowy (średnia średnich)
- Liniowy (średnia maksymalnych)



Dla grupy adiunktów bibliotecznych

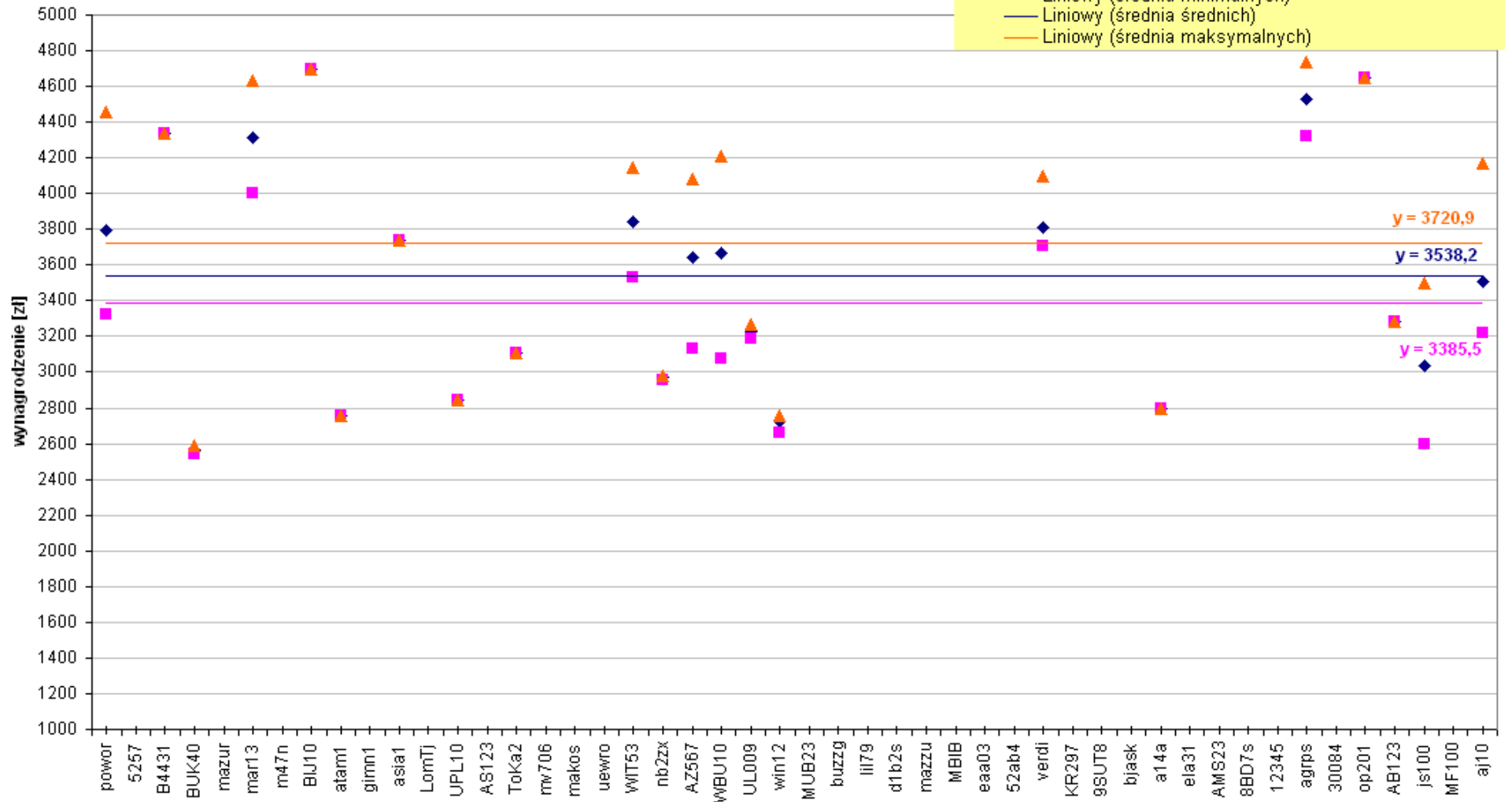


Dla grupy kustoszy dyplomowanych



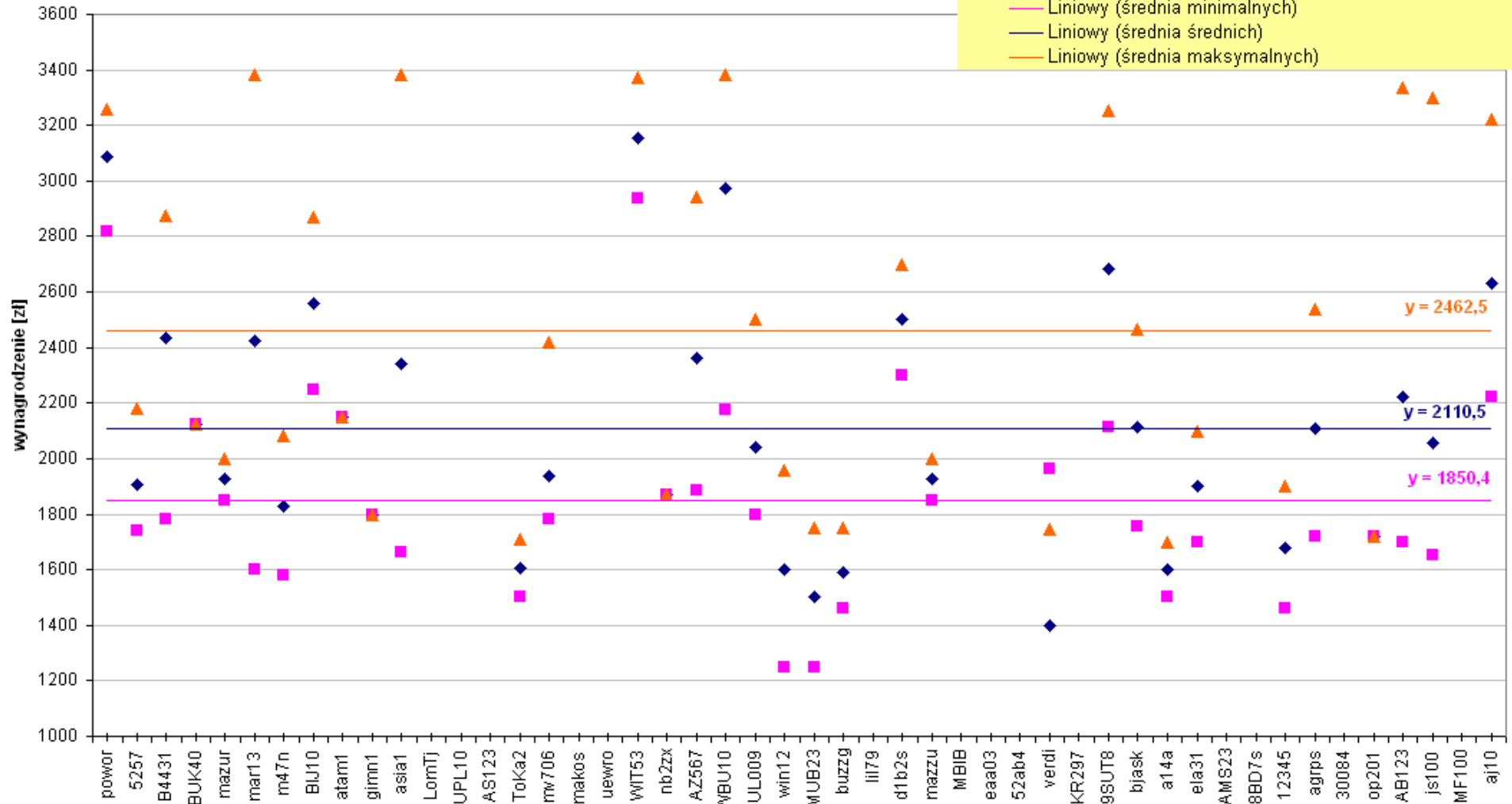
Dla grupy starszych kustoszy dyplomowanych

- ◆ średnia płaca zasadnicza na dzień 1.02.2010
- minimalna płaca zasadnicza na dzień 1.02.2010
- ▲ maksymalna płaca zasadnicza na dzień 1.02.2010
- Liniowy (średnia minimalnych)
- Liniowy (średnia średnich)
- Liniowy (średnia maksymalnych)

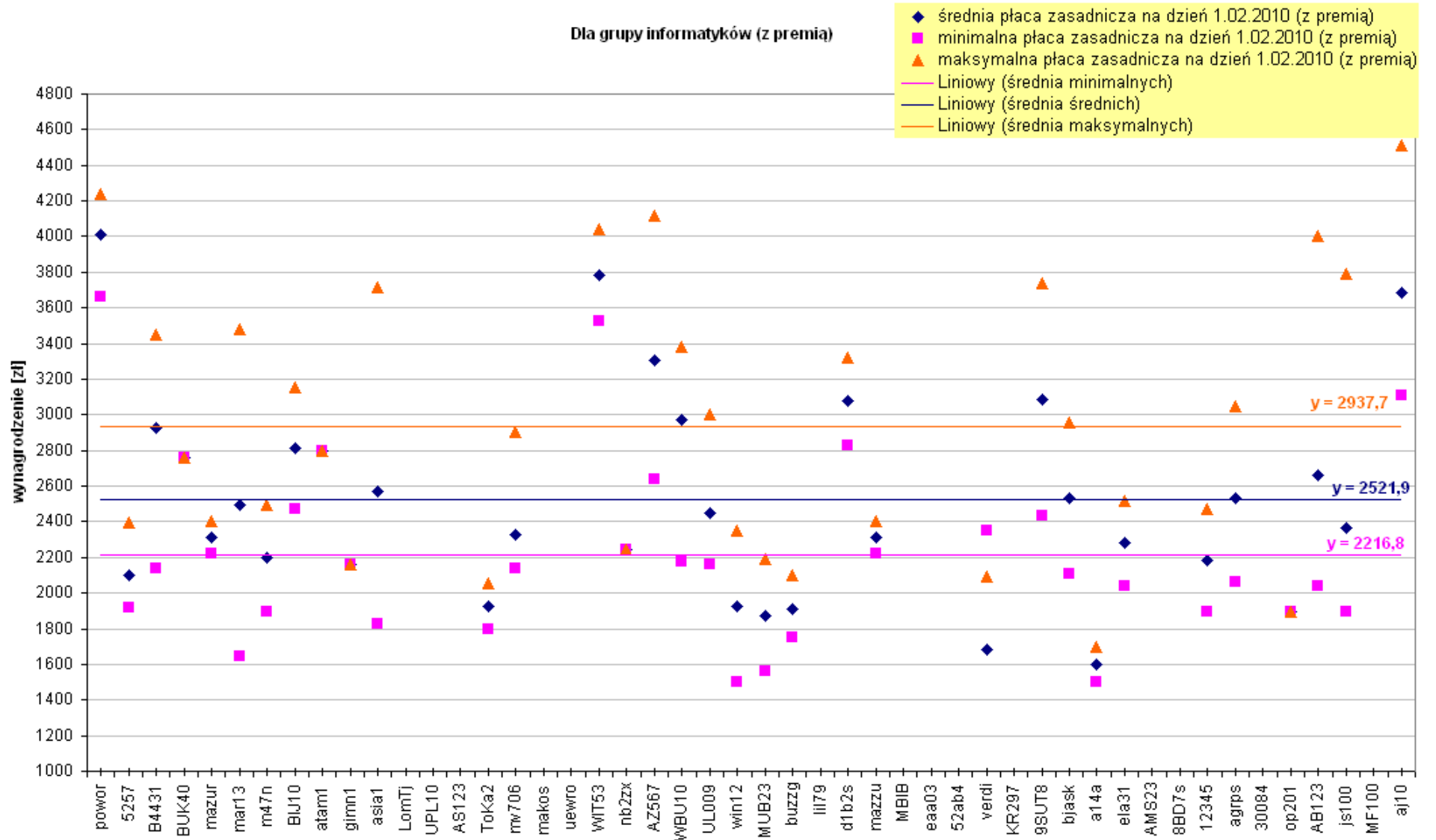


Dla grupy informatyków

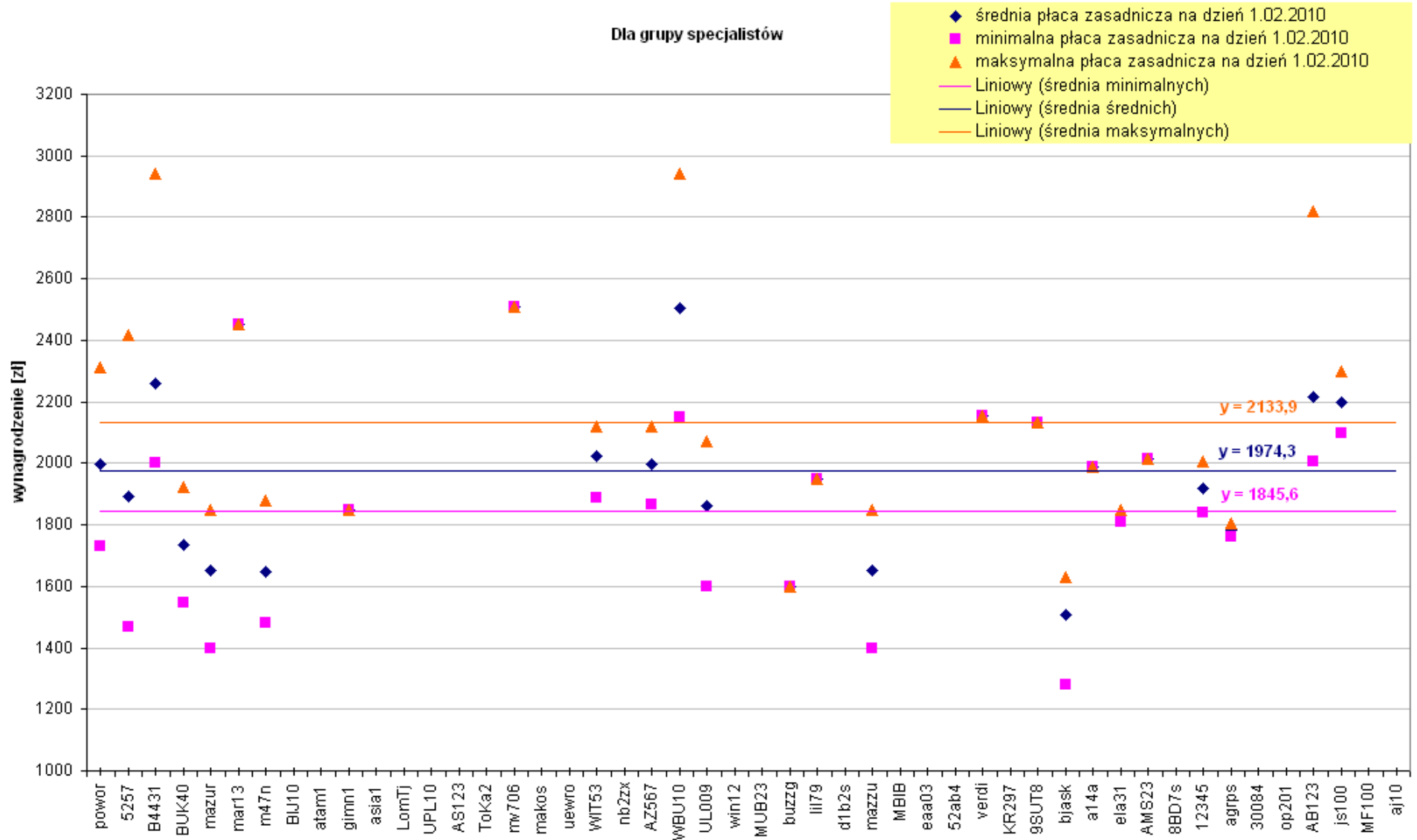
- ◆ średnia płaca zasadnicza na dzień 1.02.2010
- minimalna płaca zasadnicza na dzień 1.02.2010
- ▲ maksymalna płaca zasadnicza na dzień 1.02.2010
- Liniowy (średnia minimalnych)
- Liniowy (średnia średnich)
- Liniowy (średnia maksymalnych)



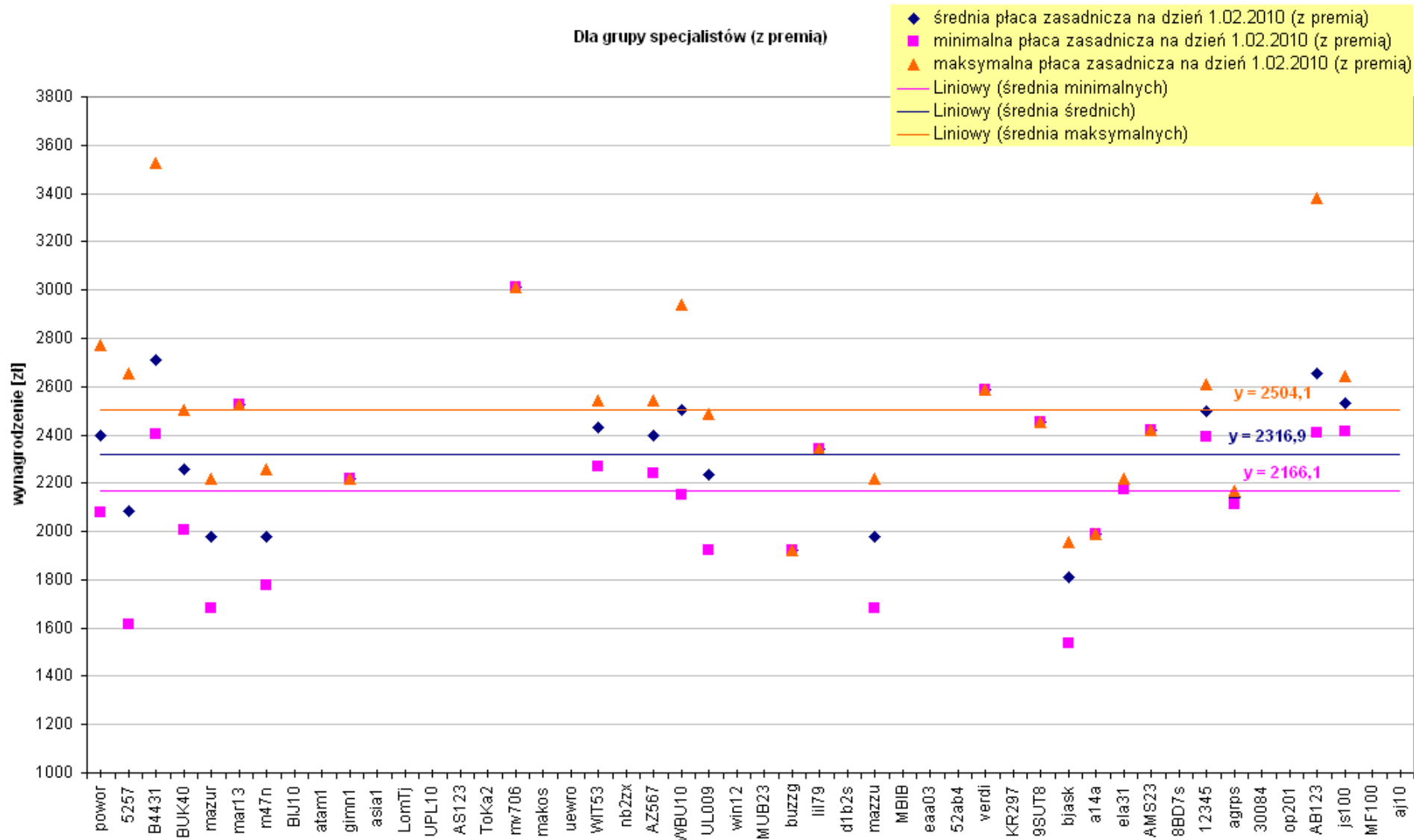
Dla grupy informatyków (z premią)



Dla grupy specjalistów

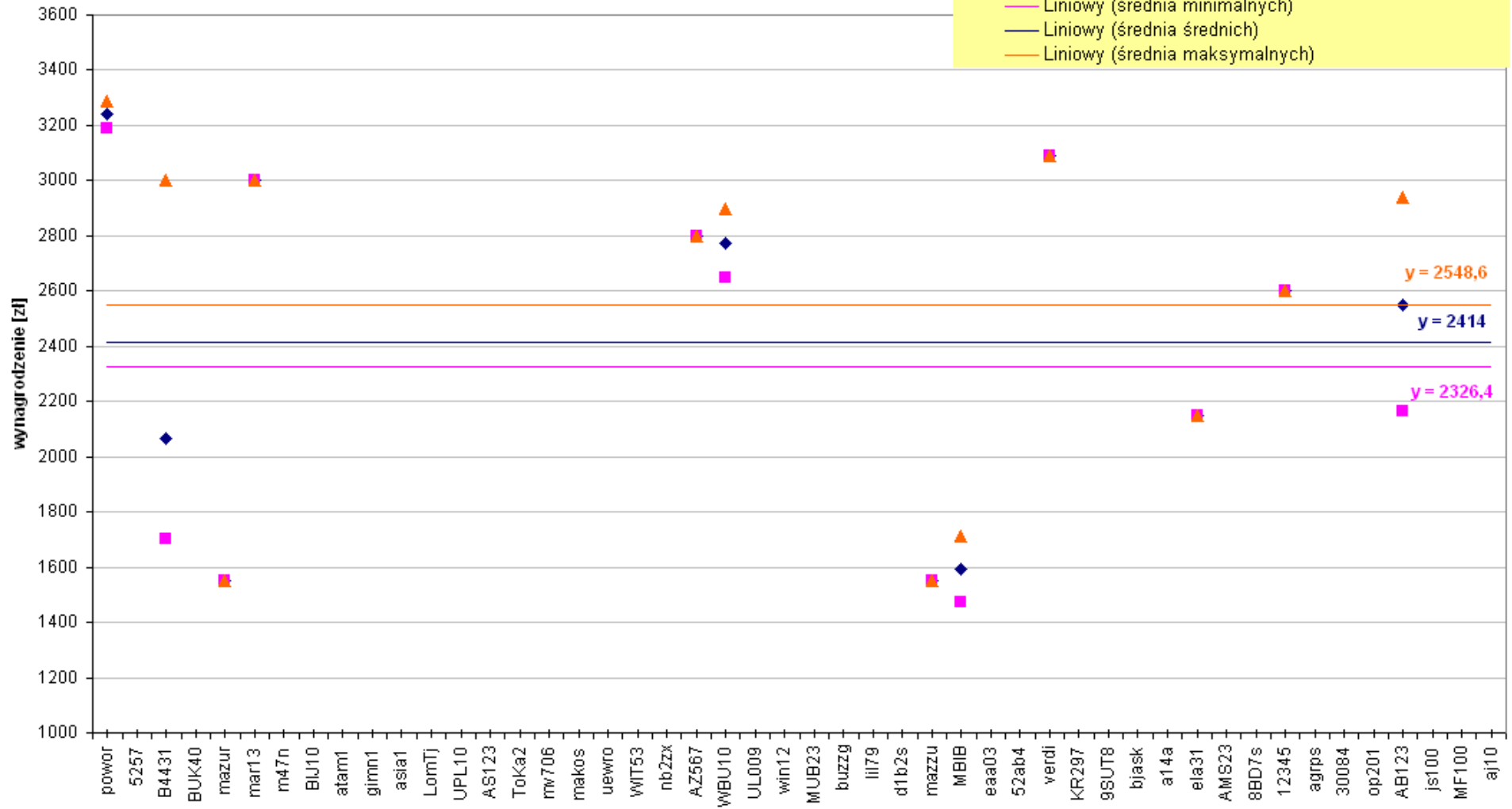


Dla grupy specjalistów (z premią)



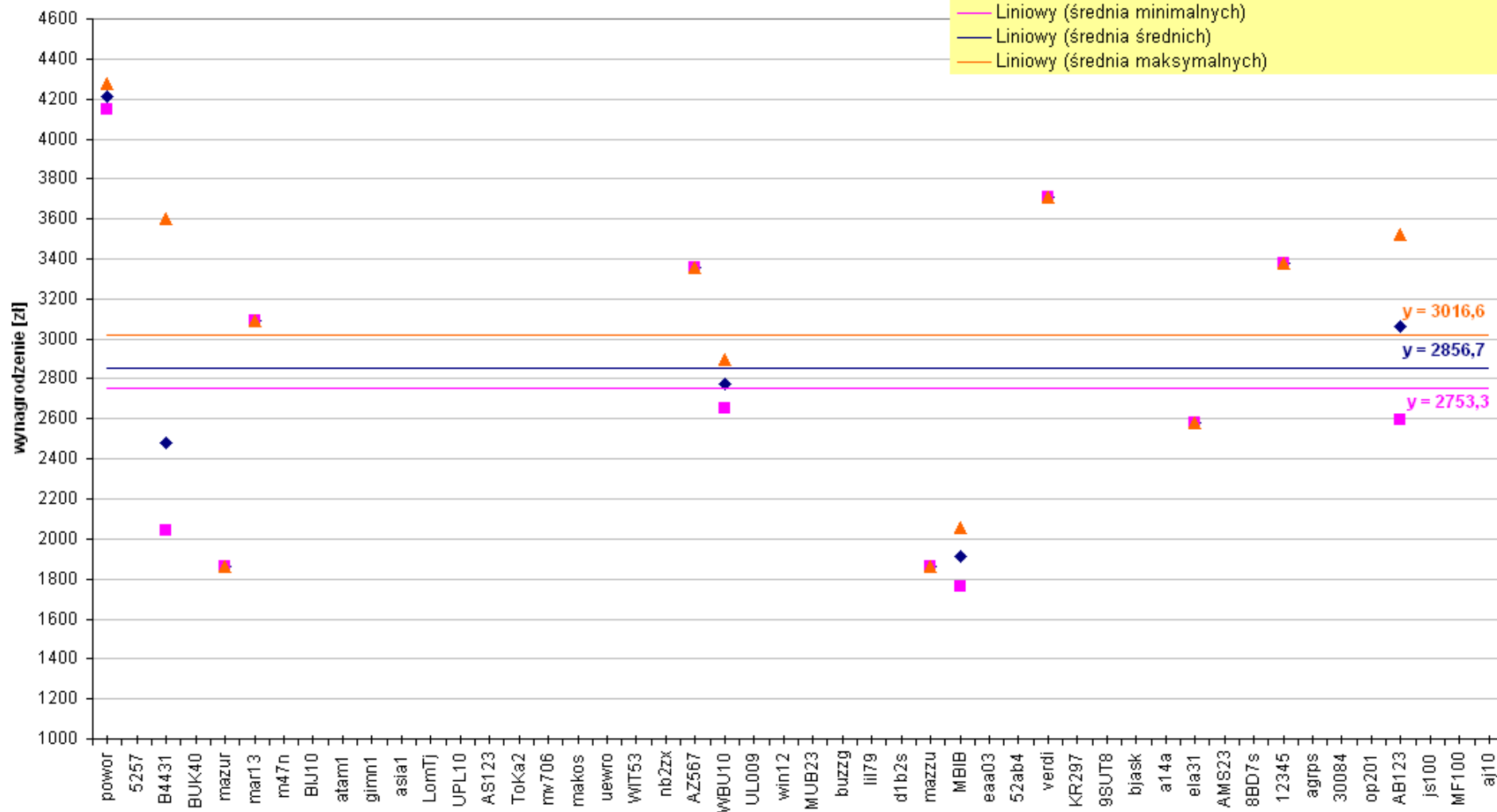
Dla grupy starszych specjalistów

- ◆ średnia płaca zasadnicza na dzień 1.02.2010
- minimalna płaca zasadnicza na dzień 1.02.2010
- ▲ maksymalna płaca zasadnicza na dzień 1.02.2010
- Liniowy (średnia minimalnych)
- Liniowy (średnia średnich)
- Liniowy (średnia maksymalnych)



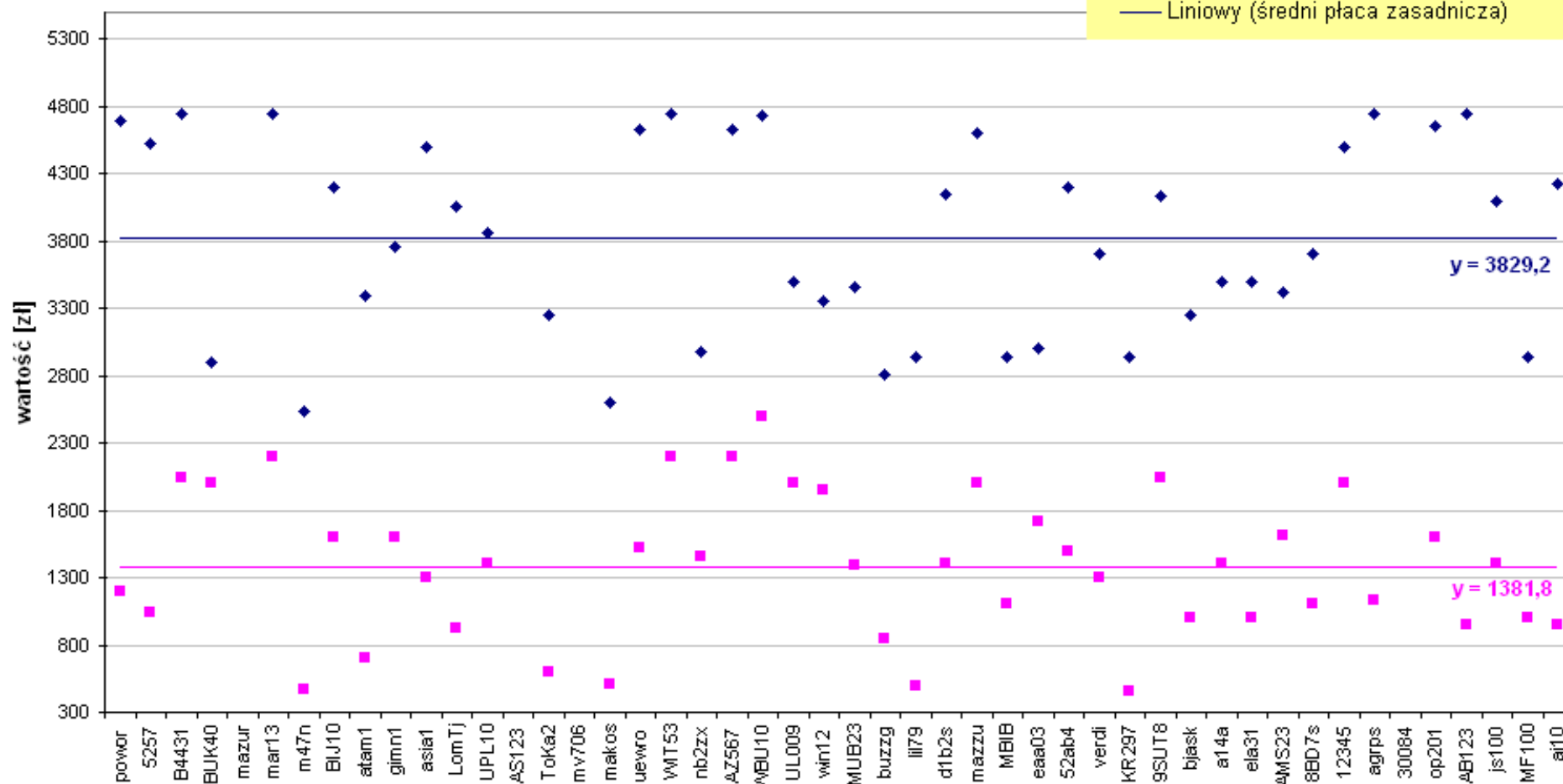
Dla grupy starszych specjalistów (z premią)

- ◆ średnia płaca zasadnicza na dzień 1.02.2010 (z premią)
- minimalna płaca zasadnicza na dzień 1.02.2010 (z premią)
- ▲ maksymalna płaca zasadnicza na dzień 1.02.2010 (z premią)
- Liniowy (średnia minimalnych)
- Liniowy (średnia średnich)
- Liniowy (średnia maksymalnych)

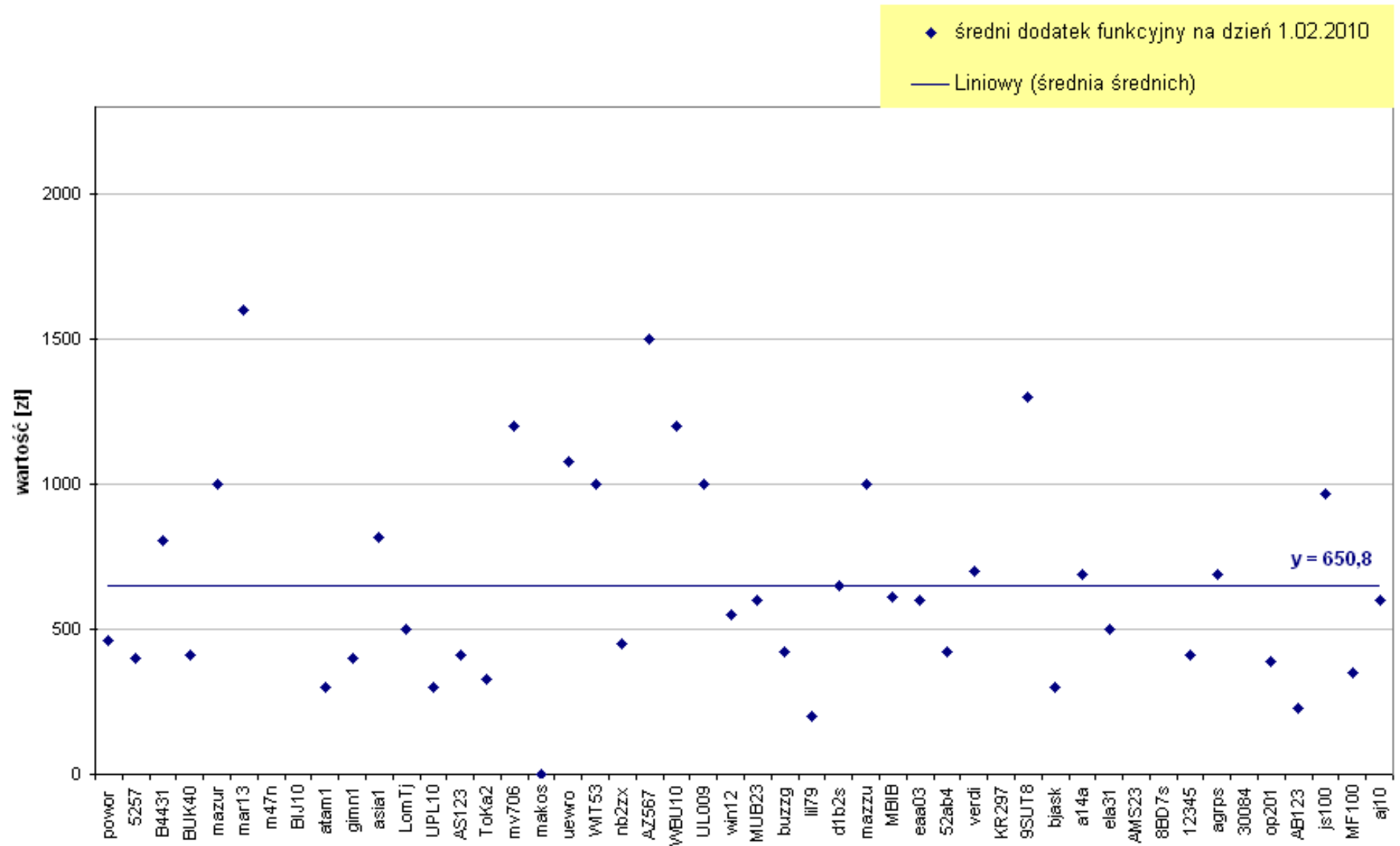


Dla dyrektora biblioteki płaca zasadnicza na dzień 1.02.2010

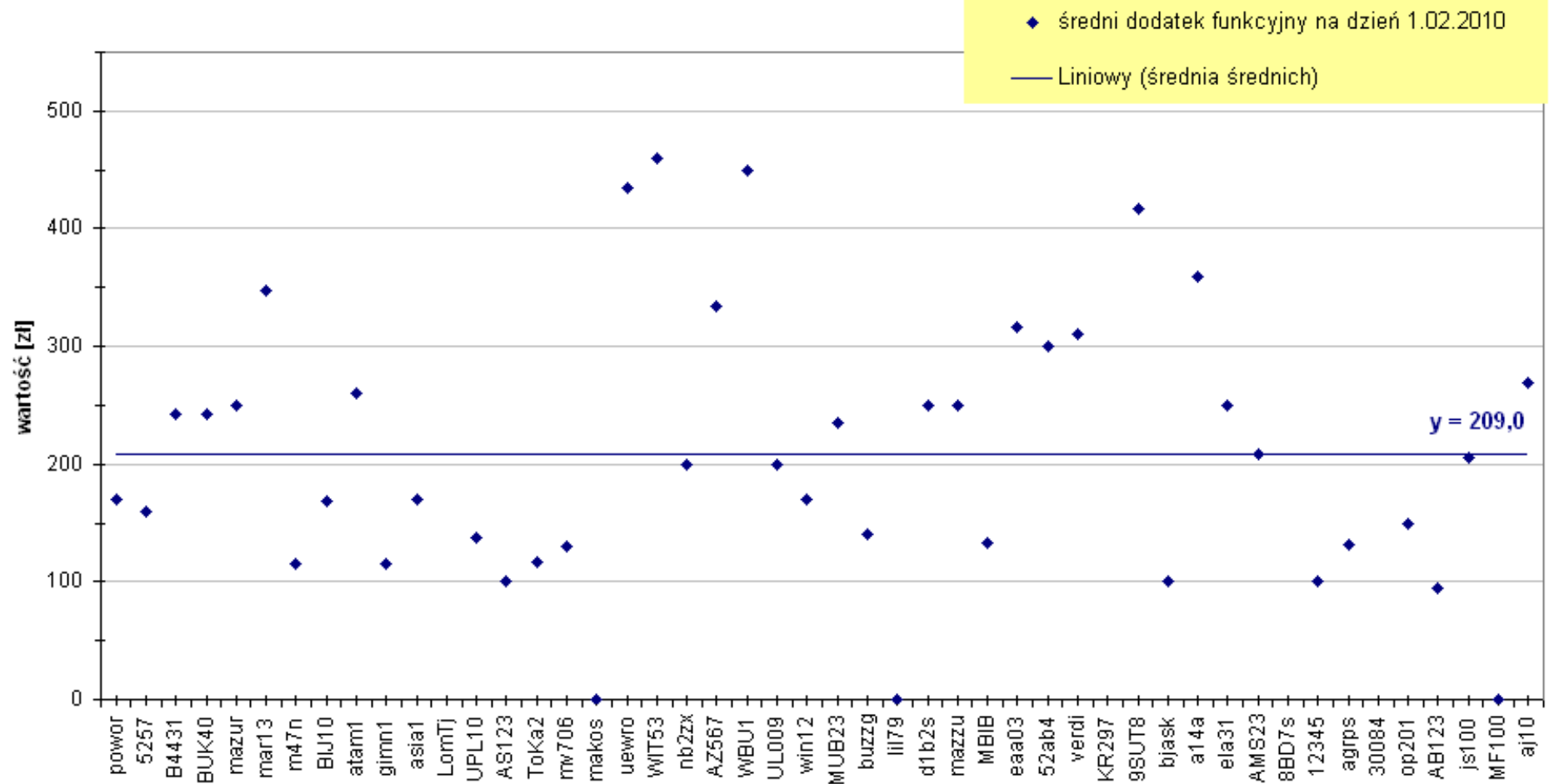
- ◆ płaca zasadnicza na dzień 1.02.2010
- dodatek funkcyjny na dzień 1.02.2010
- Liniowy (średni dodatek funkcyjny)
- Liniowy (średni płaca zasadnicza)



Dla zastępców dyrektora średni dodatek funkcyjny na dzień 1.02.2010



Dla kierowników średni dodatek funkcyjny na dzień 1.02.2010



Wzrost płac 2007-2010 (bez premii)

stanowisko	2007	2008	2009	wzrost 07-08 (zł)	Wzrost 07-08 (%)	wzrost 08-09 (zł)	Wzrost 08-09 (%)
Mł. Bibl.	1337	1504	1540	167	12,5 %	36	2,4%
Bibl.	1520	1668	1759	148	9,7 %	91	5,5%
St. bibl.	1598	1762	1875	164	10,3 %	113	6,4%
Kustosz	1871	2063	2135	192	10,3 %	72	3,5%
Kustosz dypl.	2770	3023	3084	253	9,1 %	61	2,0%
St. kustosz dypl.	3333	3454	3538	121	3,6 %	84	2,4%
Informatyk	1843	2049	2111	206	11,2 %	62	3,0%

Błażej.Feret@lib.p.lodz.pl
