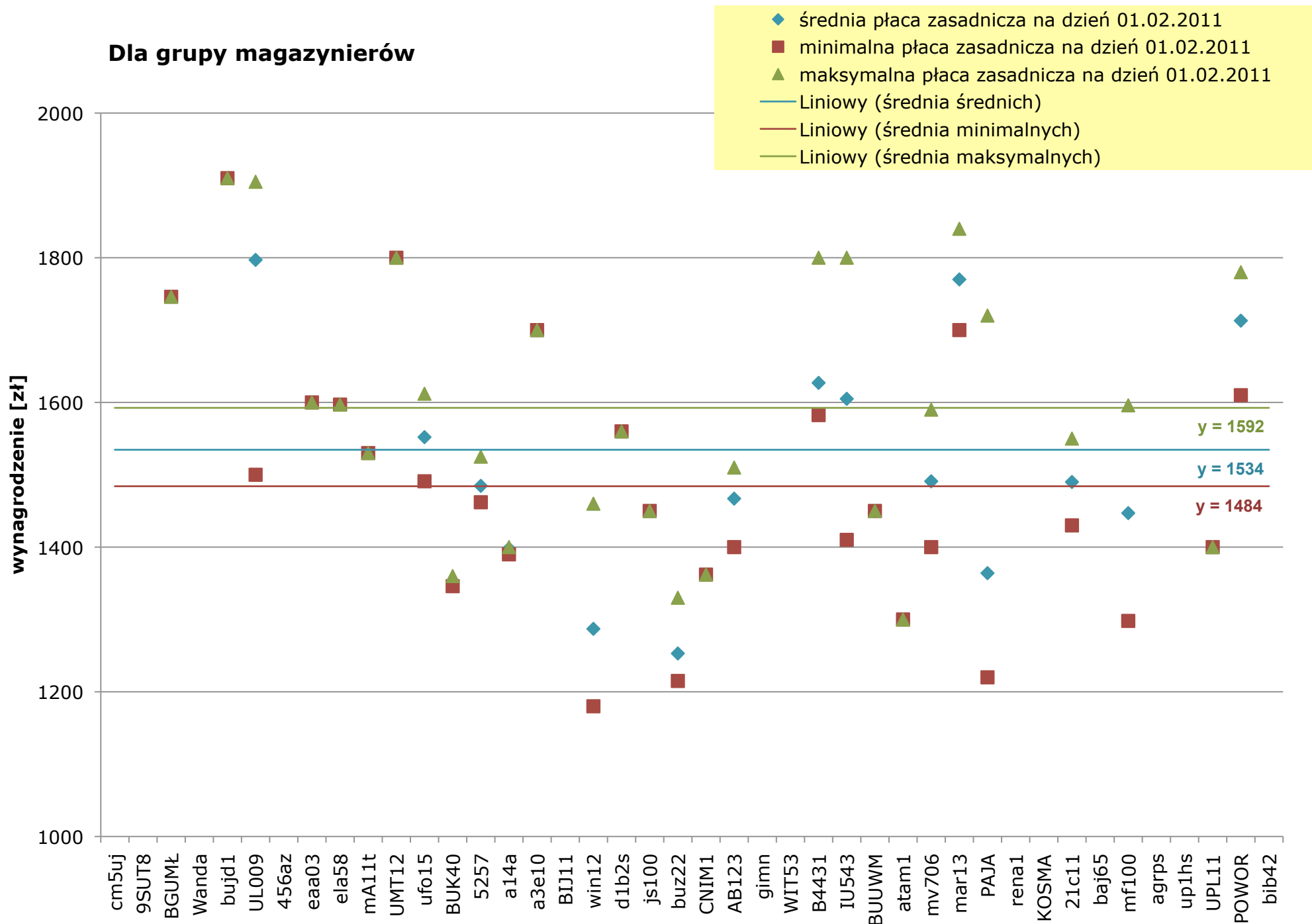

Ankieta Płacowa 2011

KDBASP
Błażej Feret

Ankieta

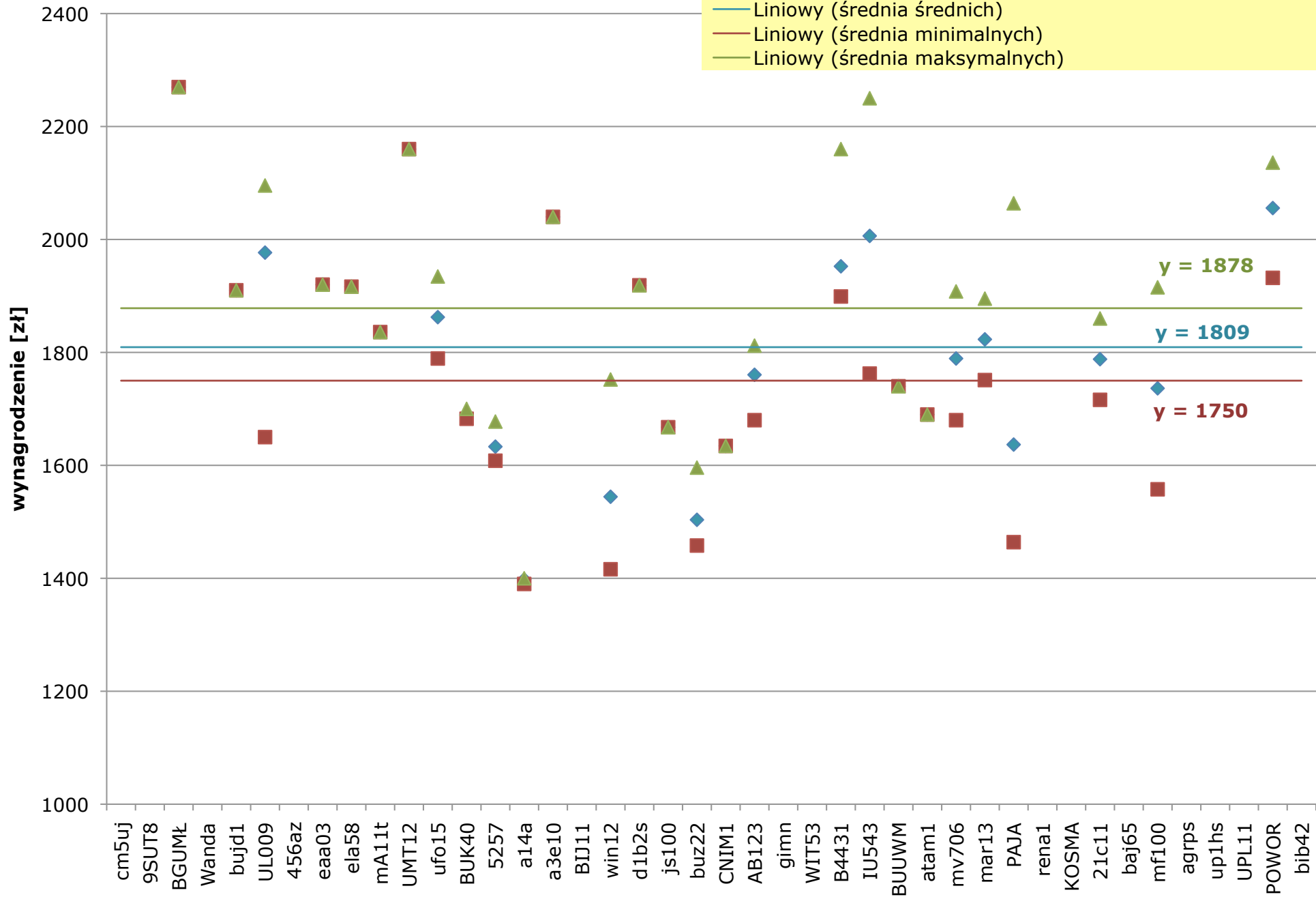
- Dane zbierane między 18 kwietnia a 20 czerwca 2011
 - Przy pomocy serwisu surveymonkey.com
 - Skierowana do bibliotek KDBASP
 - Ankieta **całkowicie** anonimowa
 - 15 pytań
 - 48 odpowiedzi, z czego 42 wypełnionych, w tym:
 - 40 z bibliotek szkół państwowych
 - 2 z bibliotek szkół niepaństwowych
 - Dodatkowy wykres premii procentowej kierowników
-

Dla grupy magazynierów

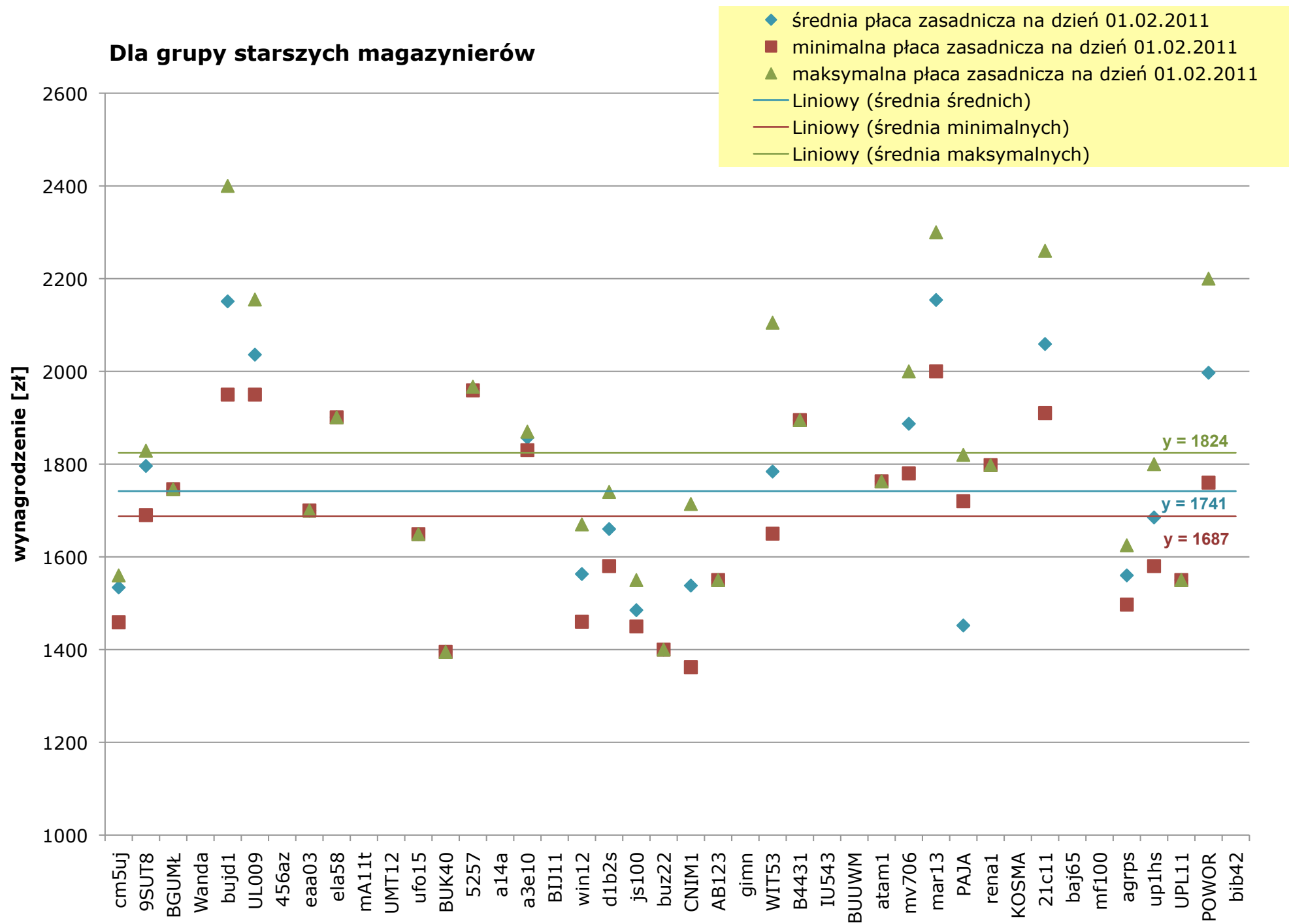


Dla grupy magazynierów (z premią)

- ◆ średnia płaca zasadnicza na dzień 01.02.2011 (z premią)
- minimalna płaca zasadnicza na dzień 01.02.2011 (z premią)
- ▲ maksymalna płaca zasadnicza na dzień 01.02.2011 (z premią)
- Liniowy (średnia średnich)
- Liniowy (średnia minimalnych)
- Liniowy (średnia maksymalnych)

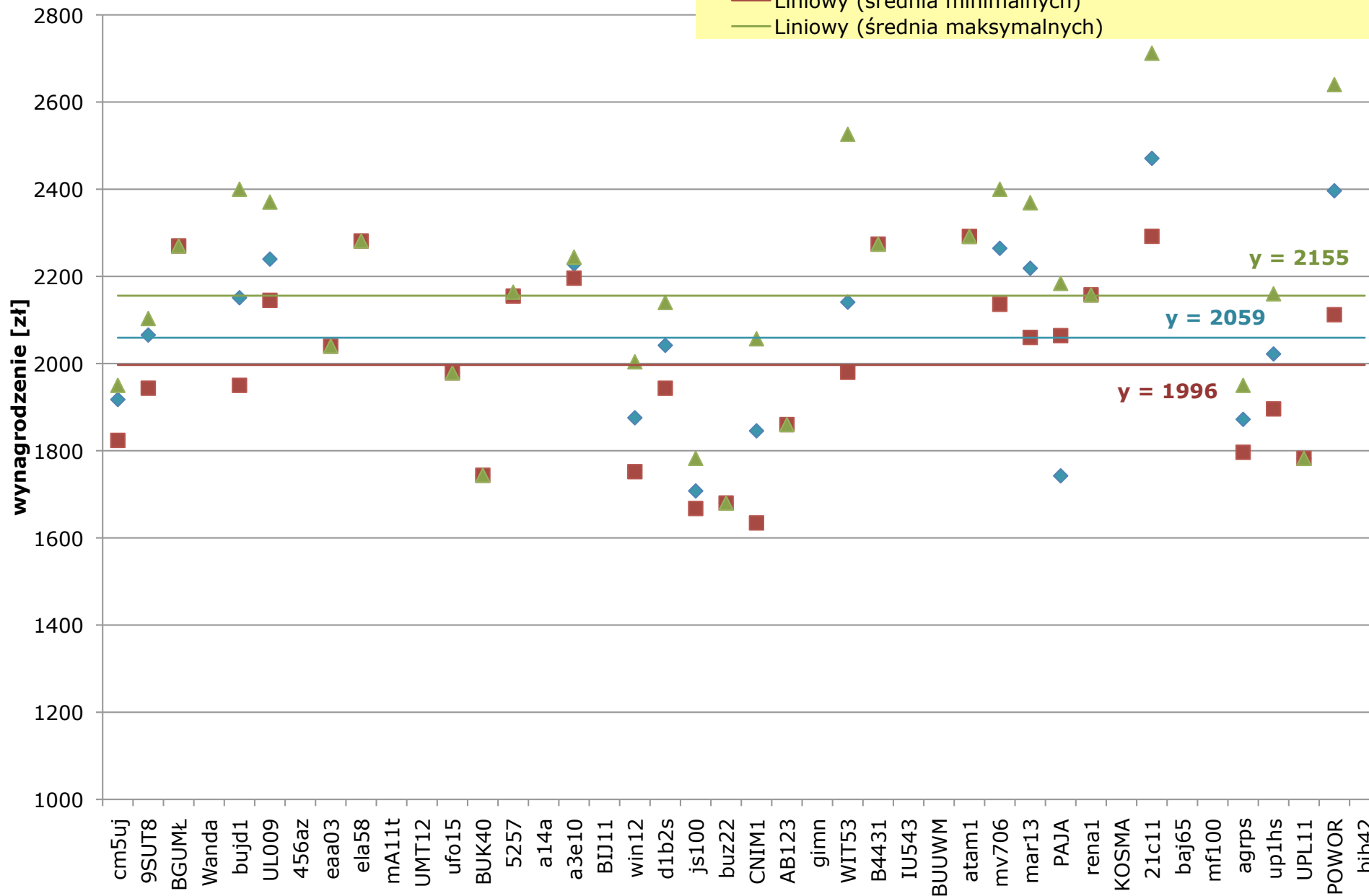


Dla grupy starszych magazynierów

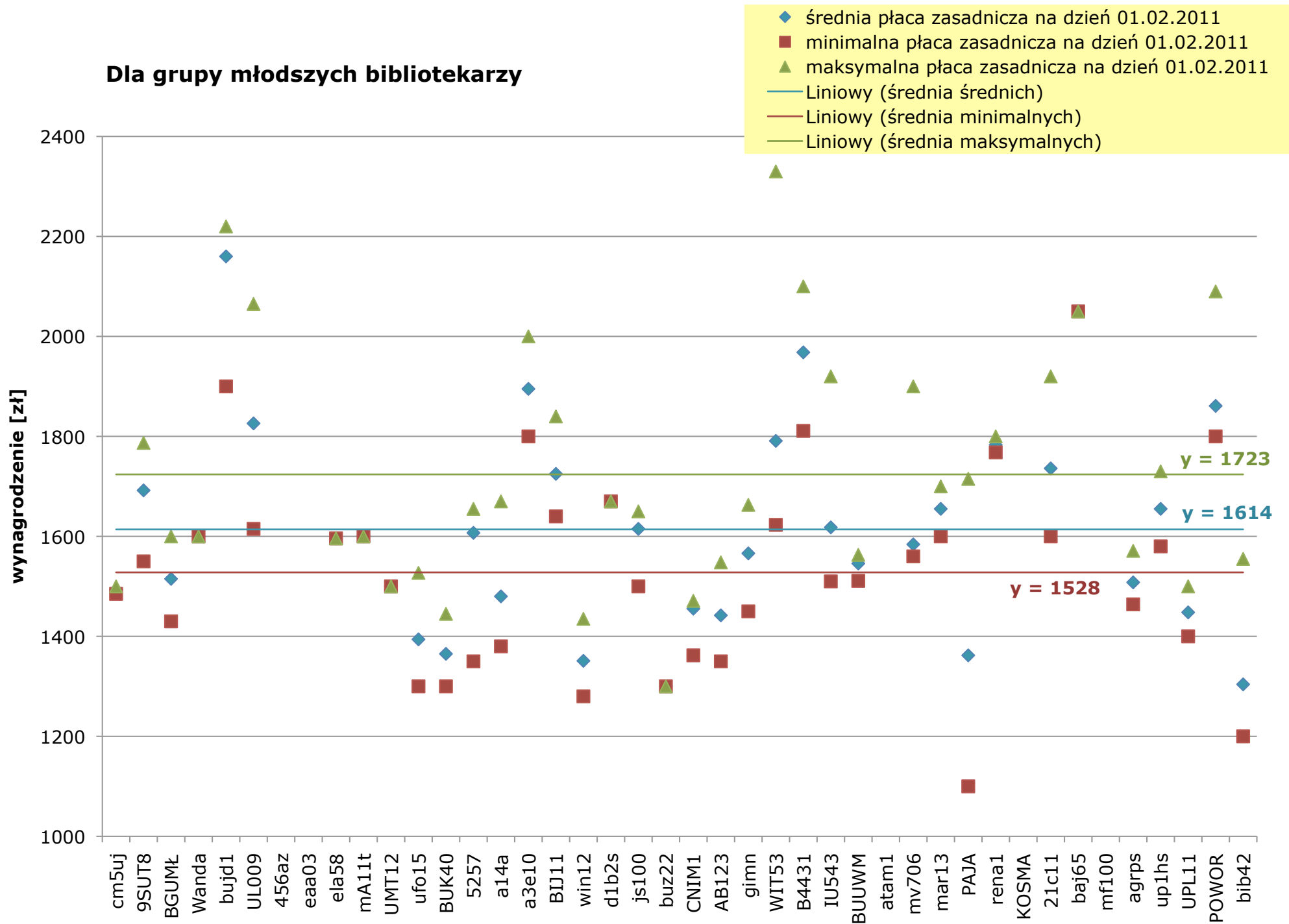


Dla grupy starszych magazynierów (z premią)

- ◆ średnia płaca zasadnicza na dzień 01.02.2011 (z premią)
- minimalna płaca zasadnicza na dzień 01.02.2011 (z premią)
- ▲ maksymalna płaca zasadnicza na dzień 01.02.2011 (z premią)
- Liniowy (średnia średnich)
- Liniowy (średnia minimalnych)
- Liniowy (średnia maksymalnych)

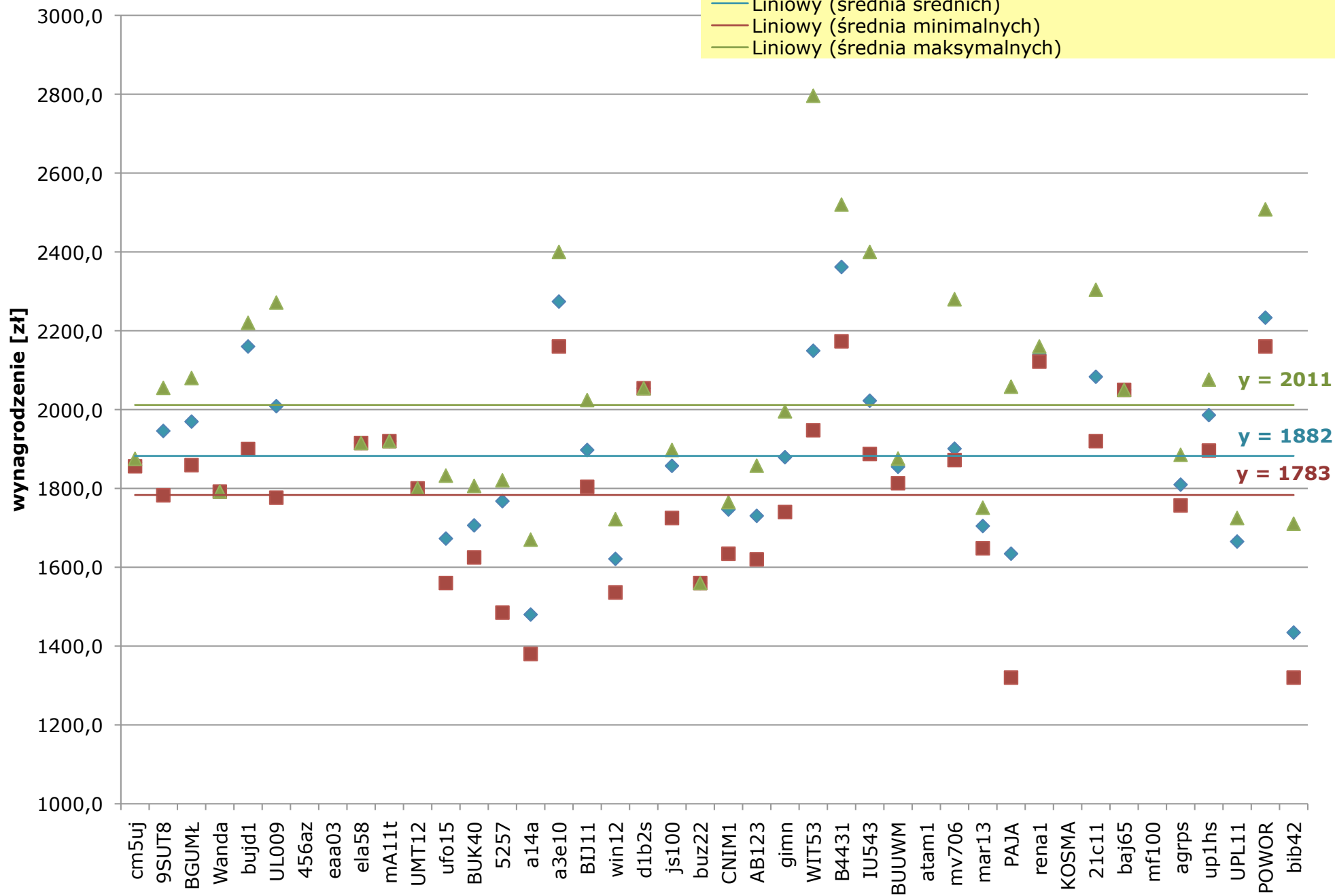


Dla grupy młodszych bibliotekarzy

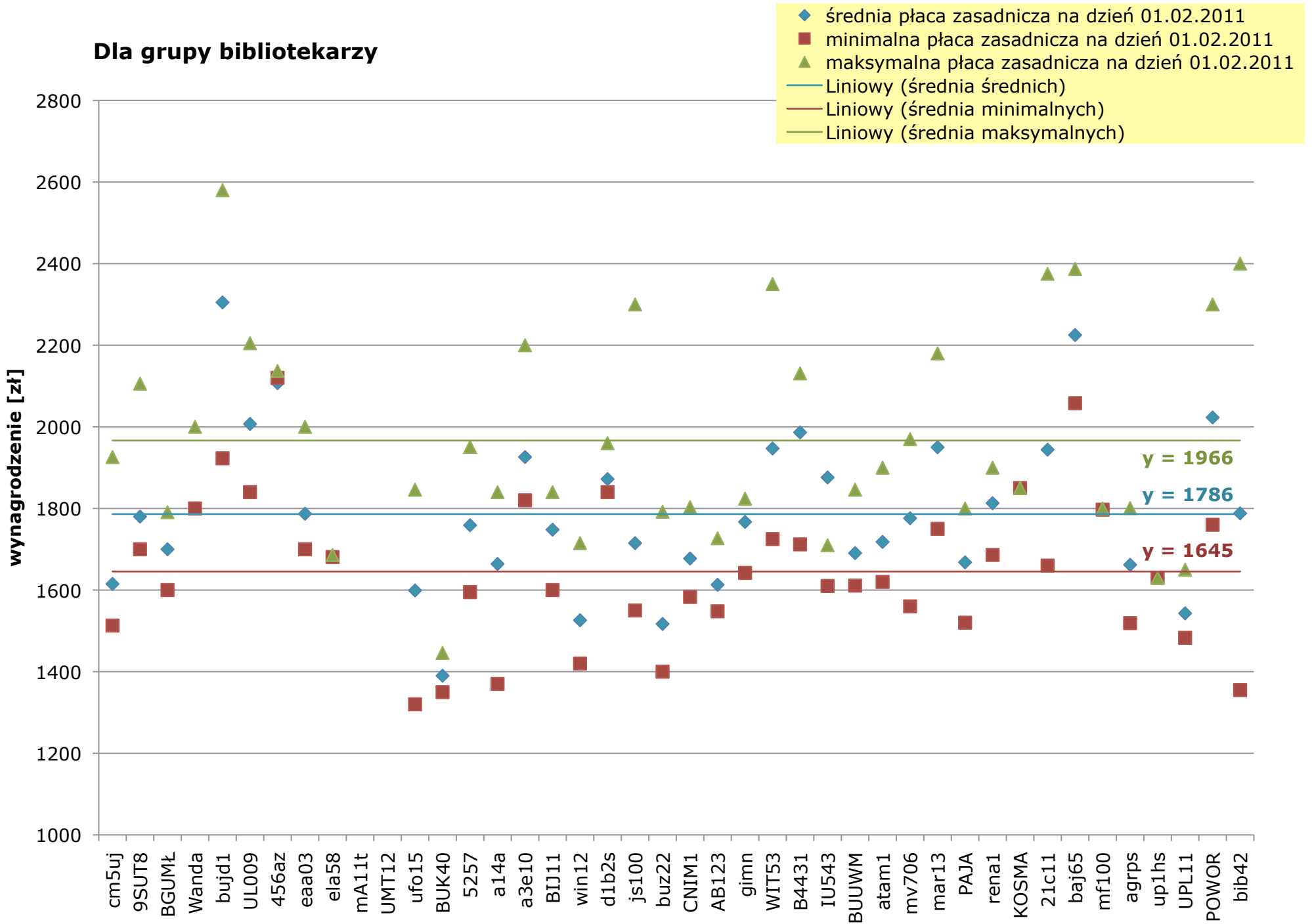


Dla grupy młodszych bibliotekarzy (z premią)

- ◆ średnia płaca zasadnicza na dzień 01.02.2011 (z premią)
- minimalna płaca zasadnicza na dzień 01.02.2011 (z premią)
- ▲ maksymalna płaca zasadnicza na dzień 01.02.2011 (z premią)
- Liniowy (średnia średnich)
- Liniowy (średnia minimalnych)
- Liniowy (średnia maksymalnych)

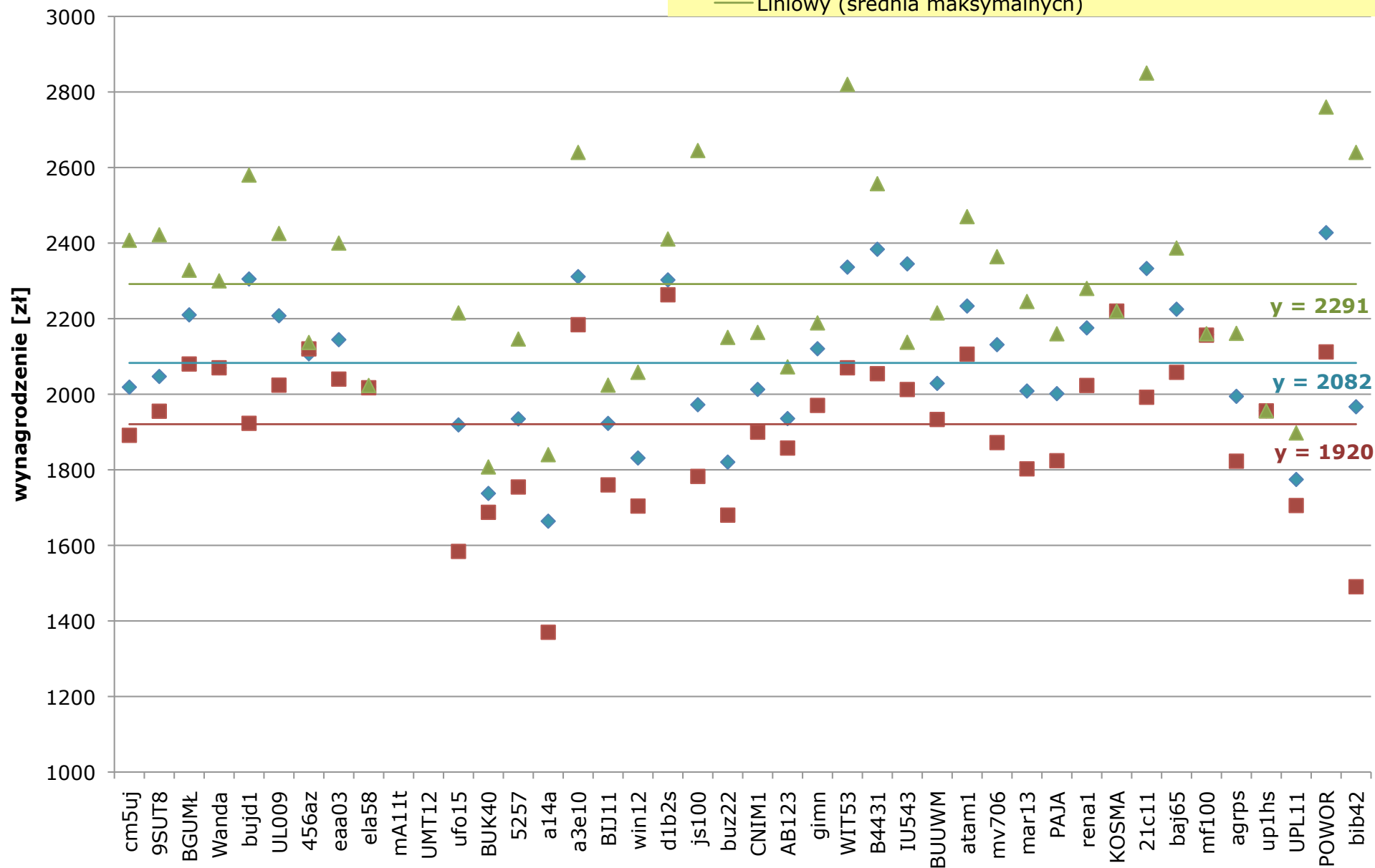


Dla grupy bibliotekarzy



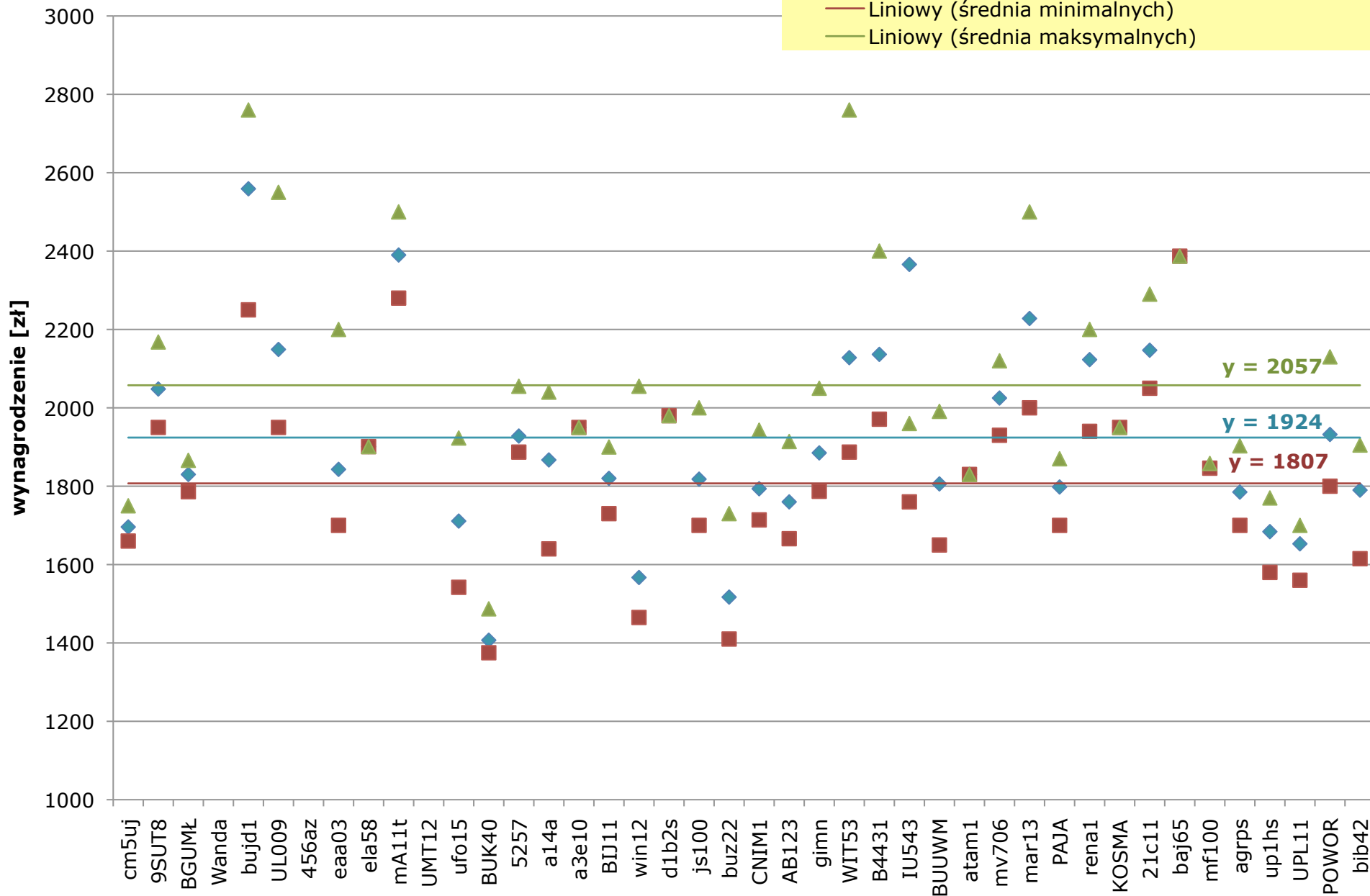
Dla grupy bibliotekarzy (z premią)

- ◆ średnia płaca zasadnicza na dzień 01.02.2011 (z premią)
- minimalna płaca zasadnicza na dzień 01.02.2011 (z premią)
- ▲ maksymalna płaca zasadnicza na dzień 01.02.2011 (z premią)
- Liniowy (średnia średnich)
- Liniowy (średnia minimalnych)
- Liniowy (średnia maksymalnych)



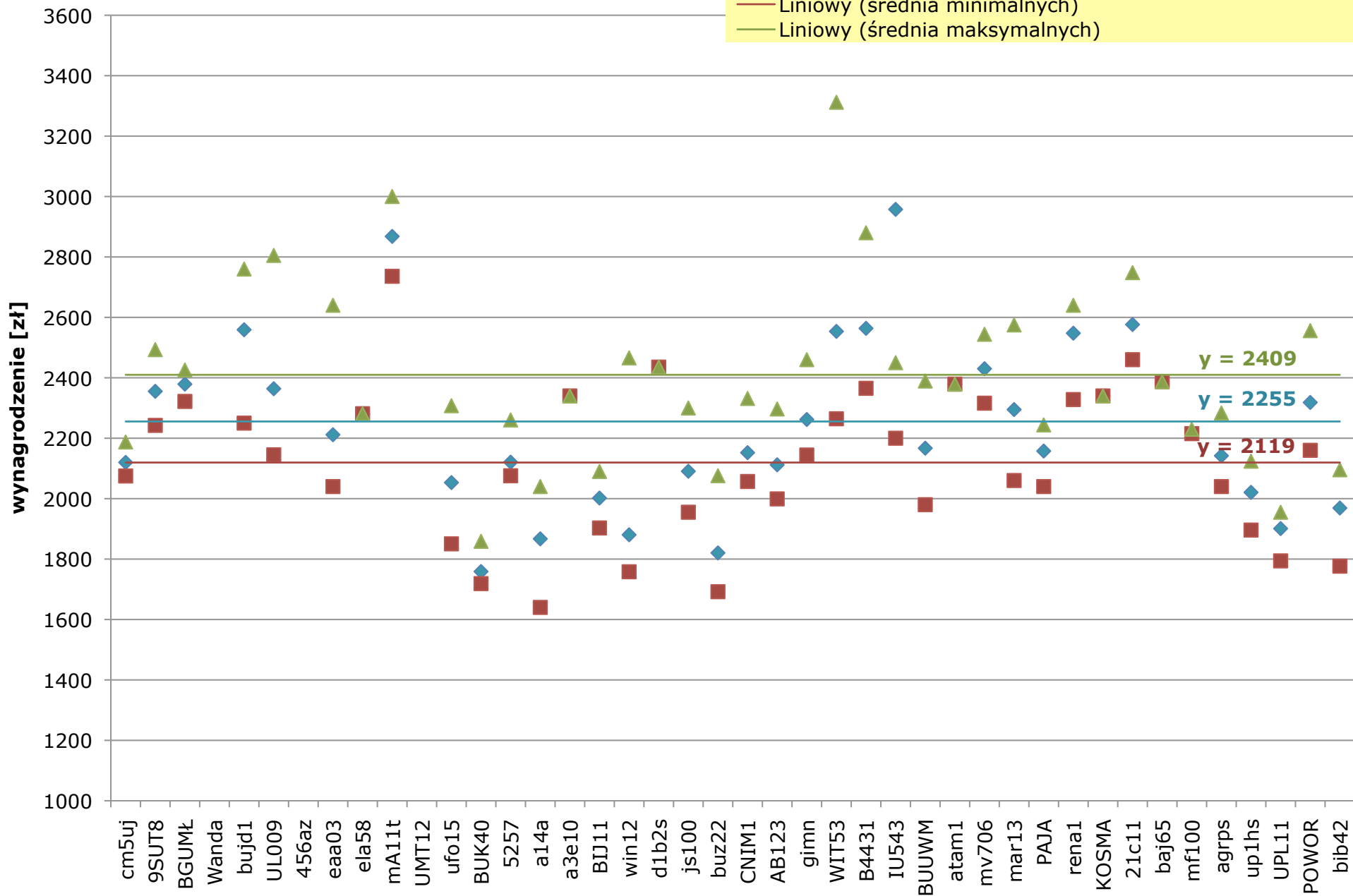
Dla grupy starszych bibliotekarzy

- ◆ średnia płaca zasadnicza na dzień 01.02.2011
- minimalna płaca zasadnicza na dzień 01.02.2011
- ▲ maksymalna płaca zasadnicza na dzień 01.02.2011
- Liniowy (średnia średnich)
- Liniowy (średnia minimalnych)
- Liniowy (średnia maksymalnych)

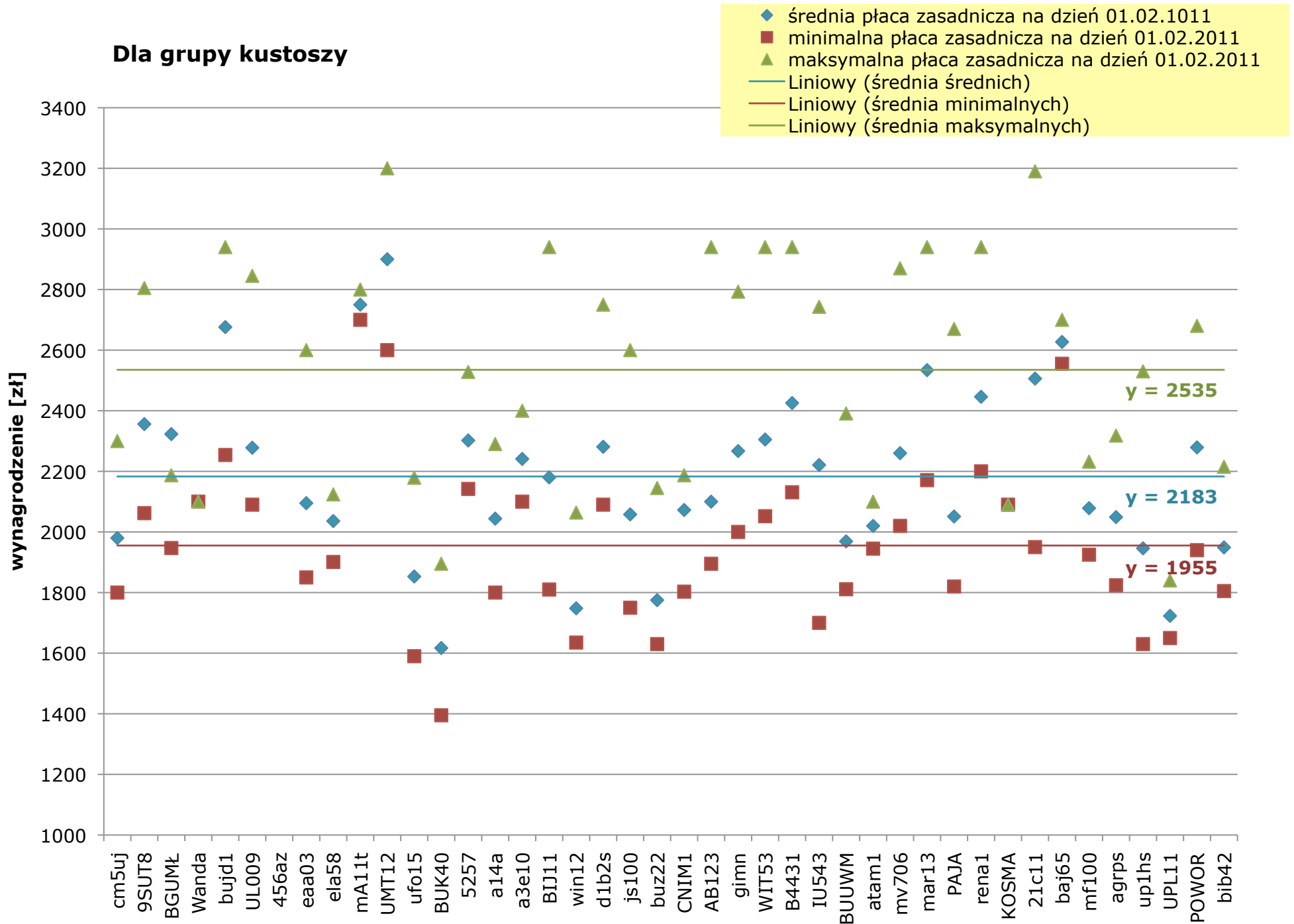


Dla grupy starszych bibliotekarzy (z premią)

- ◆ średnia płaca zasadnicza na dzień 01.02.2011 (z premią)
- minimalna płaca zasadnicza na dzień 01.02.2011 (z premią)
- ▲ maksymalna płaca zasadnicza na dzień 01.02.2011 (z premią)
- Liniowy (średnia średnich)
- Liniowy (średnia minimalnych)
- Liniowy (średnia maksymalnych)

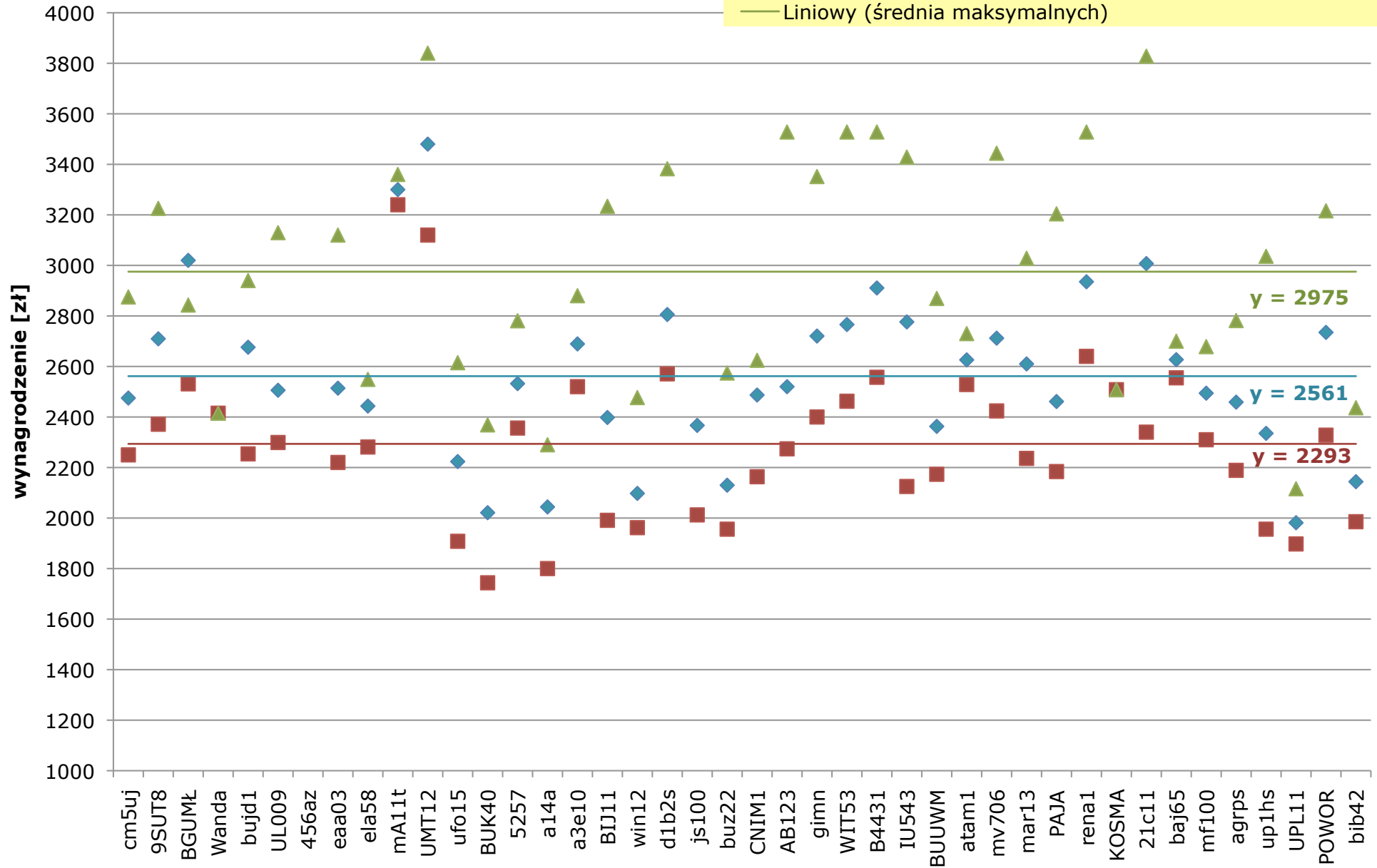


Dla grupy kustoszy

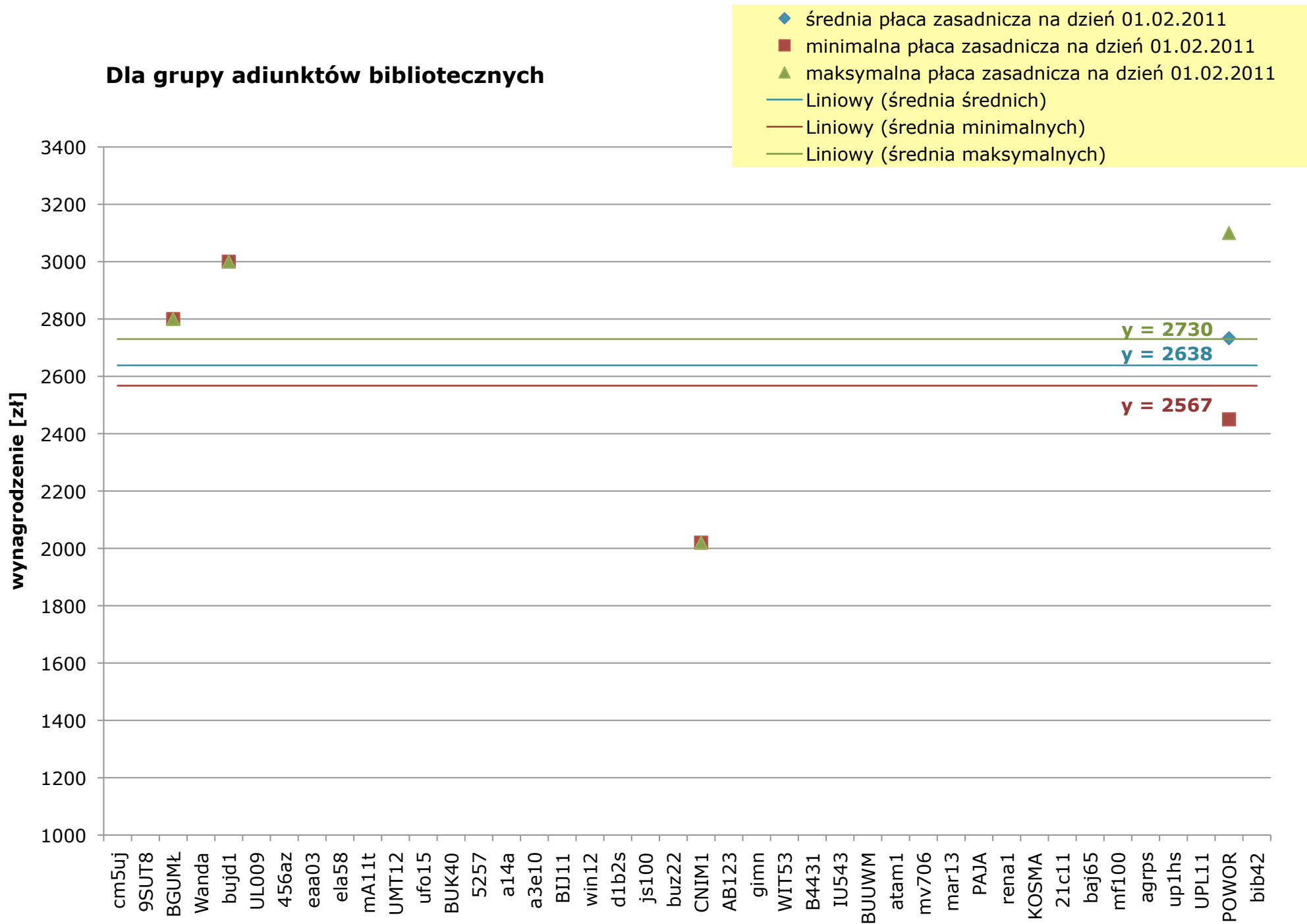


Dla grupy kustoszy (z premią)

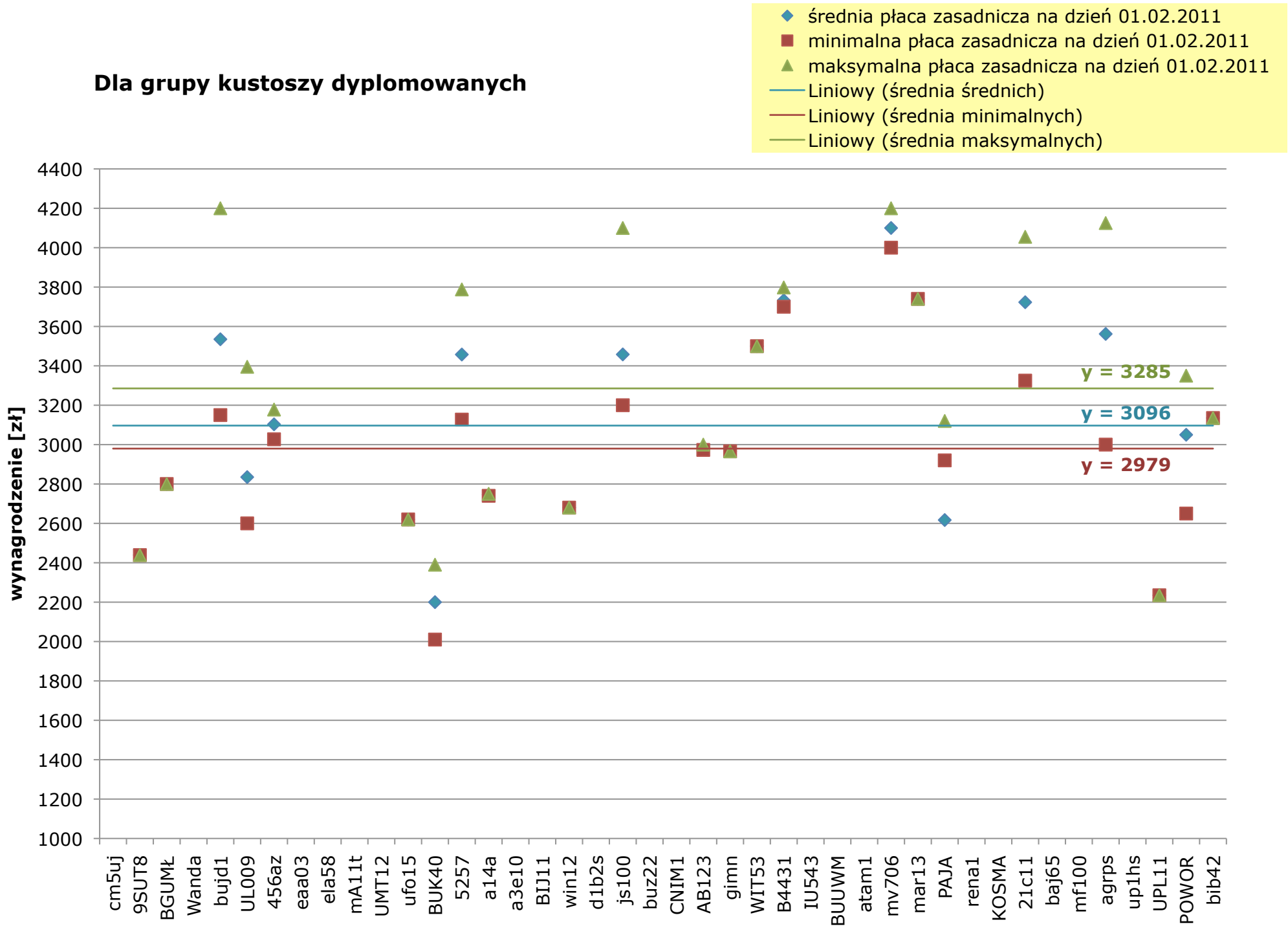
- ◆ średnia płaca zasadnicza na dzień 01.02.2011 (z premią)
- minimalna płaca zasadnicza na dzień 01.02.2011 (z premią)
- ▲ maksymalna płaca zasadnicza na dzień 01.02.2011 (z premią)
- Liniowy (średnia średnich)
- Liniowy (średnia minimalnych)
- Liniowy (średnia maksymalnych)



Dla grupy adiunktów bibliotecznych

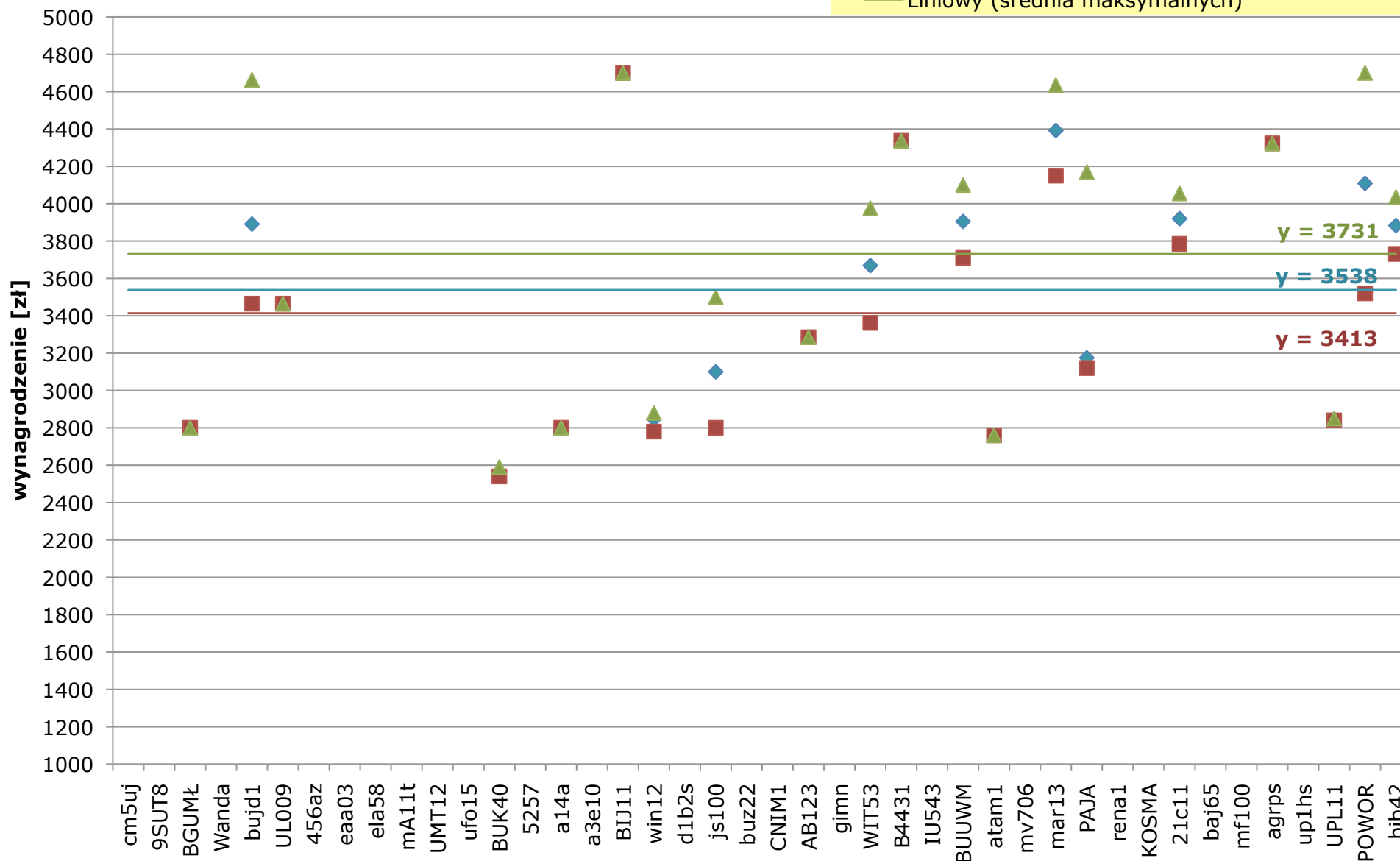


Dla grupy kustoszy dyplomowanych

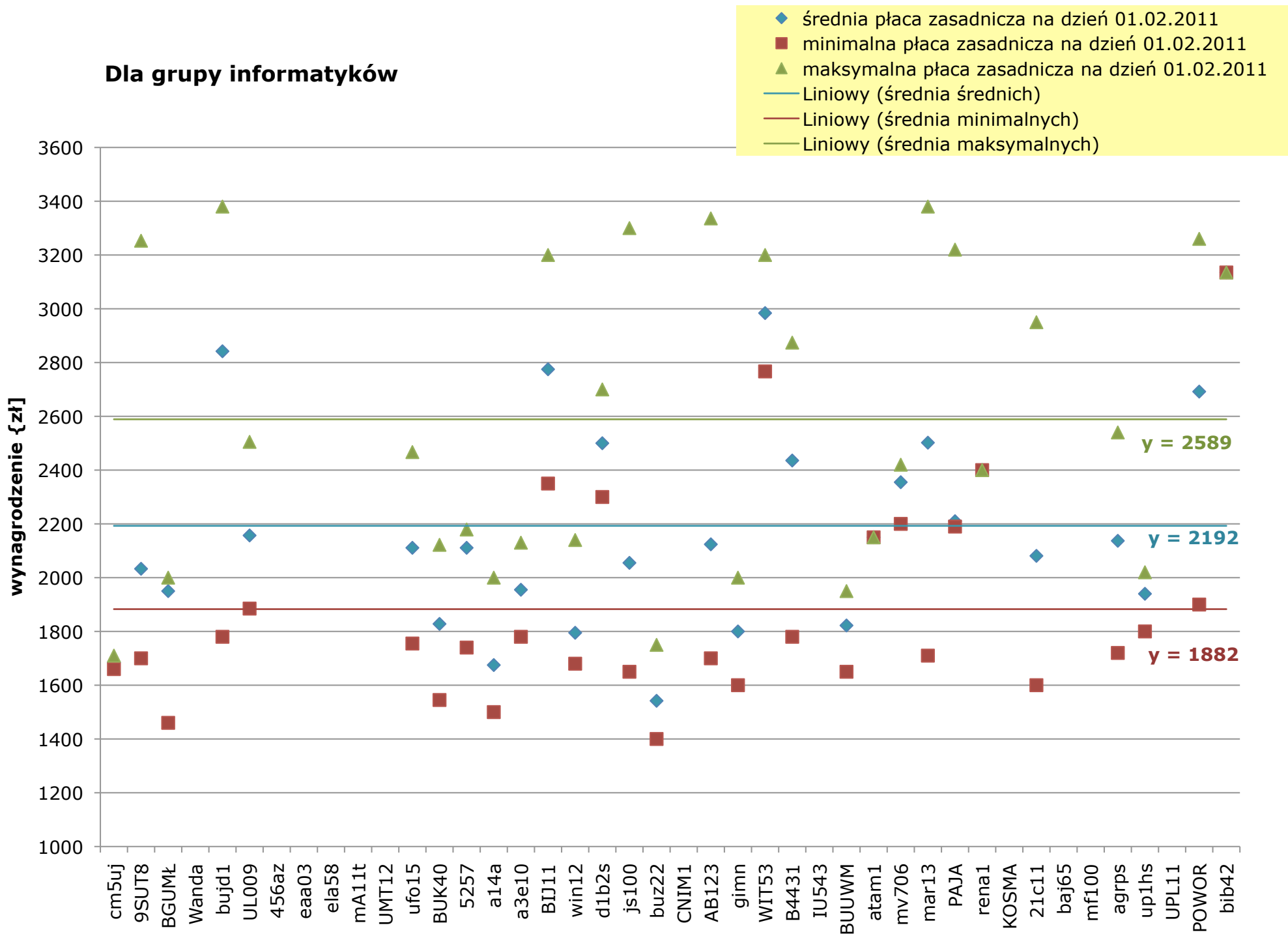


Dla grupy starszych kustoszy dyplomowanych

- ◆ średnia płaca zasadnicza na dzień 01.02.2011
- minimalna płaca zasadnicza na dzień 01.02.2011
- ▲ maksymalna płaca zasadnicza na dzień 01.02.2011
- Liniowy (średnia średnich)
- Liniowy (średnia minimalnych)
- Liniowy (średnia maksymalnych)

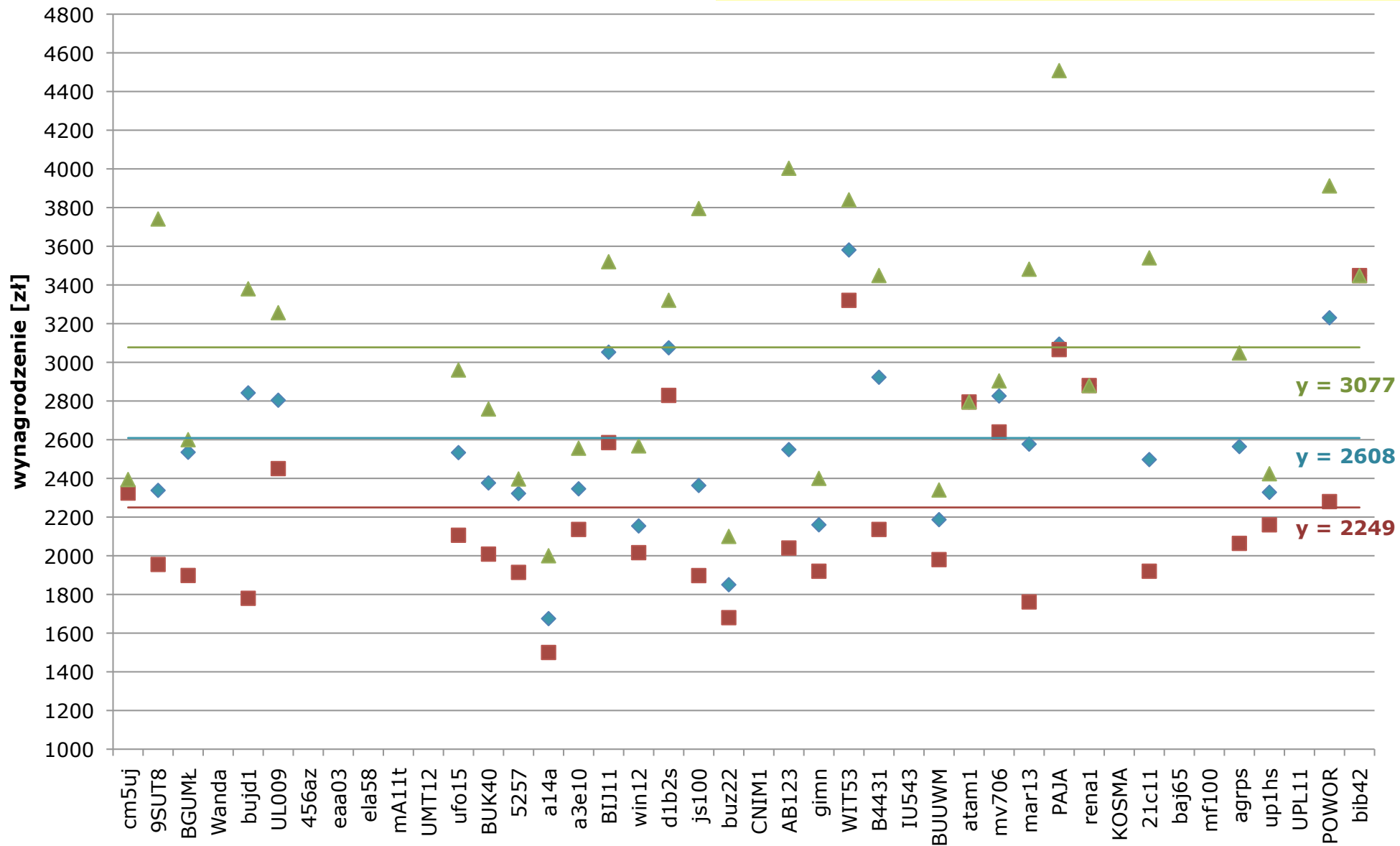


Dla grupy informatyków

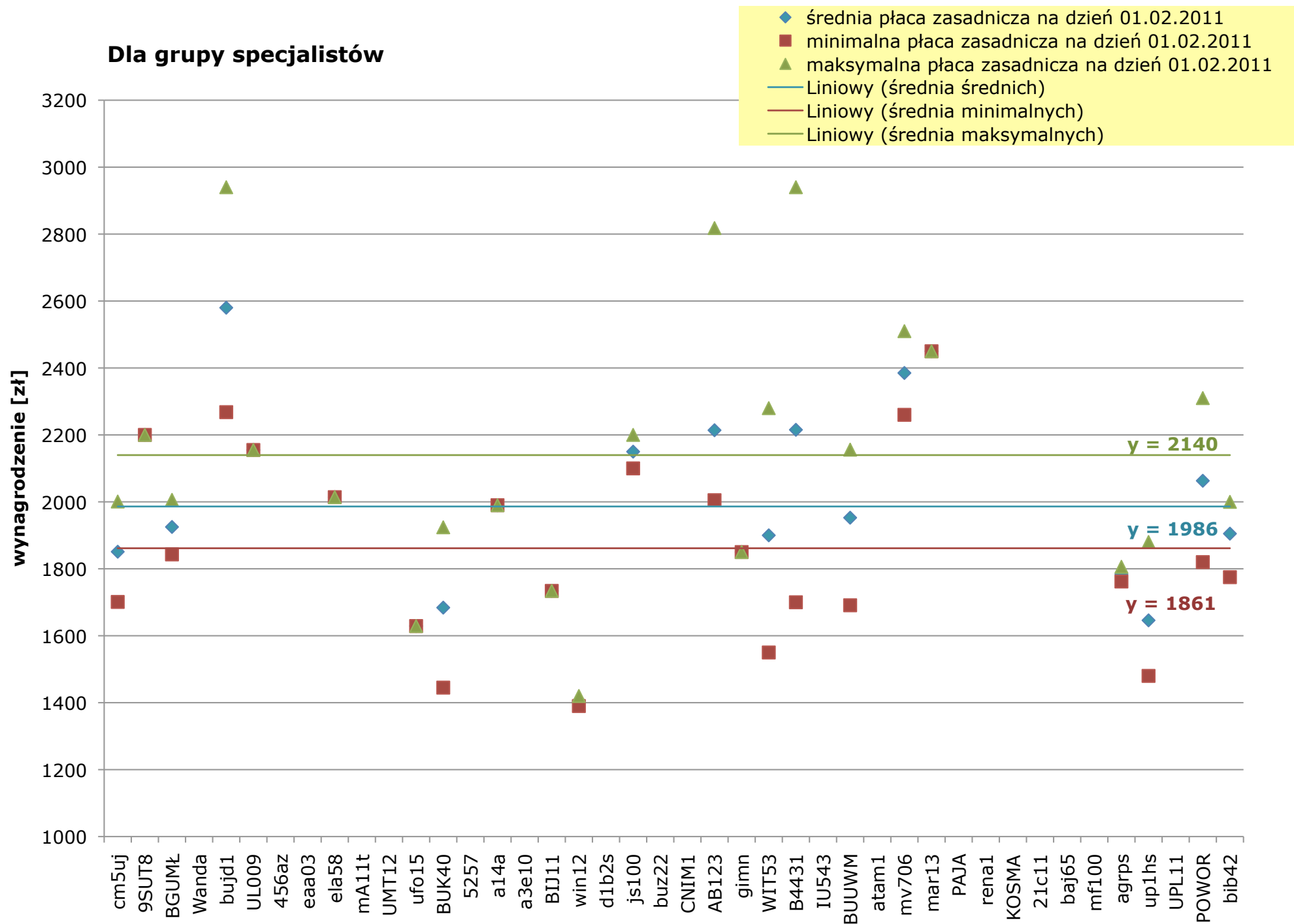


Dla grupy informatyków (z premią)

- ◆ średnia płaca zasadnicza na dzień 01.02.2011 (z premią)
- minimalna płaca zasadnicza na dzień 01.02.2011 (z premią)
- ▲ maksymalna płaca zasadnicza na dzień 01.02.2011 (z premią)
- Liniowy (średnia średnich)
- Liniowy (średnia minimalnych)
- Liniowy (średnia maksymalnych)

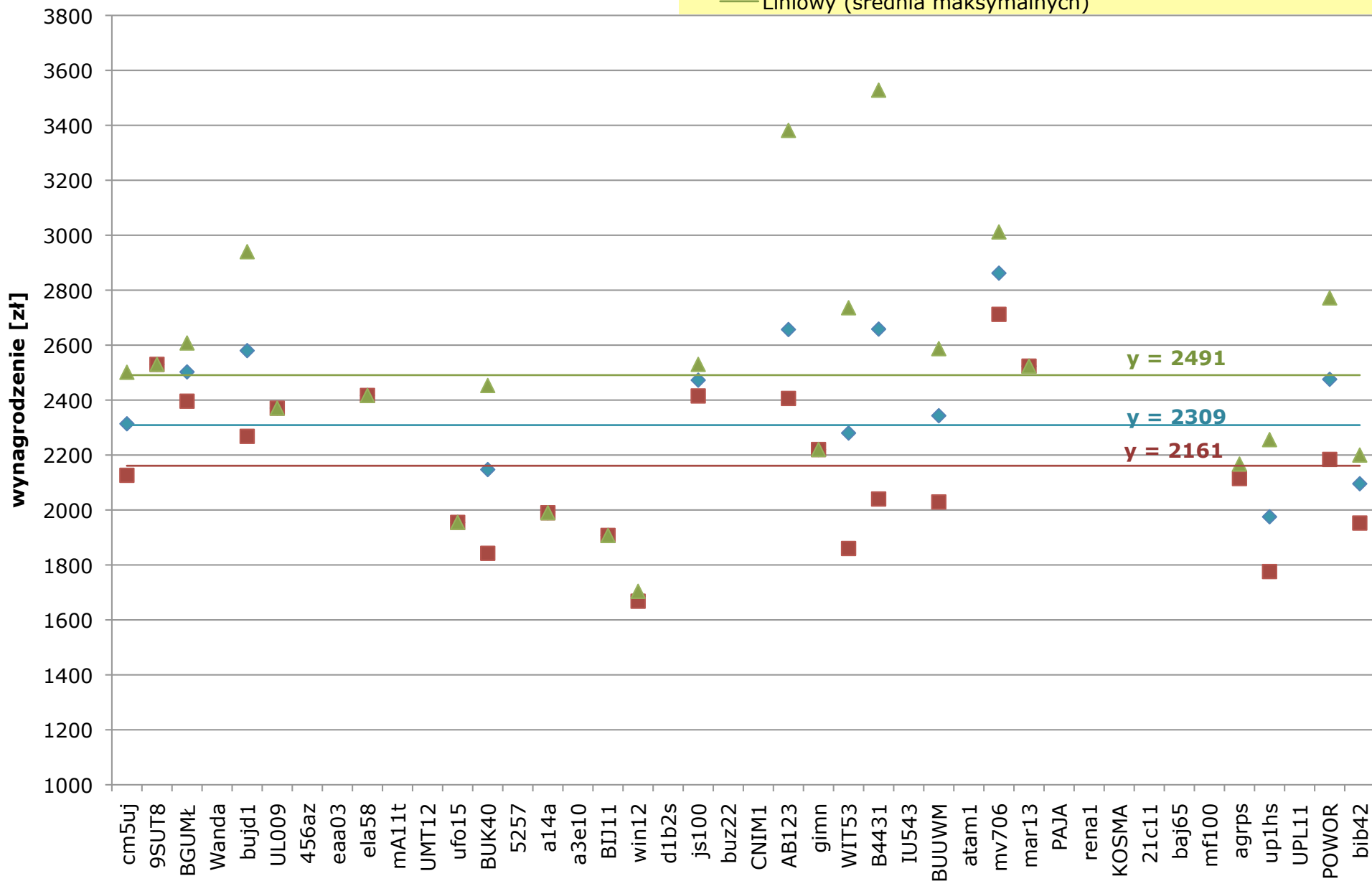


Dla grupy specjalistów

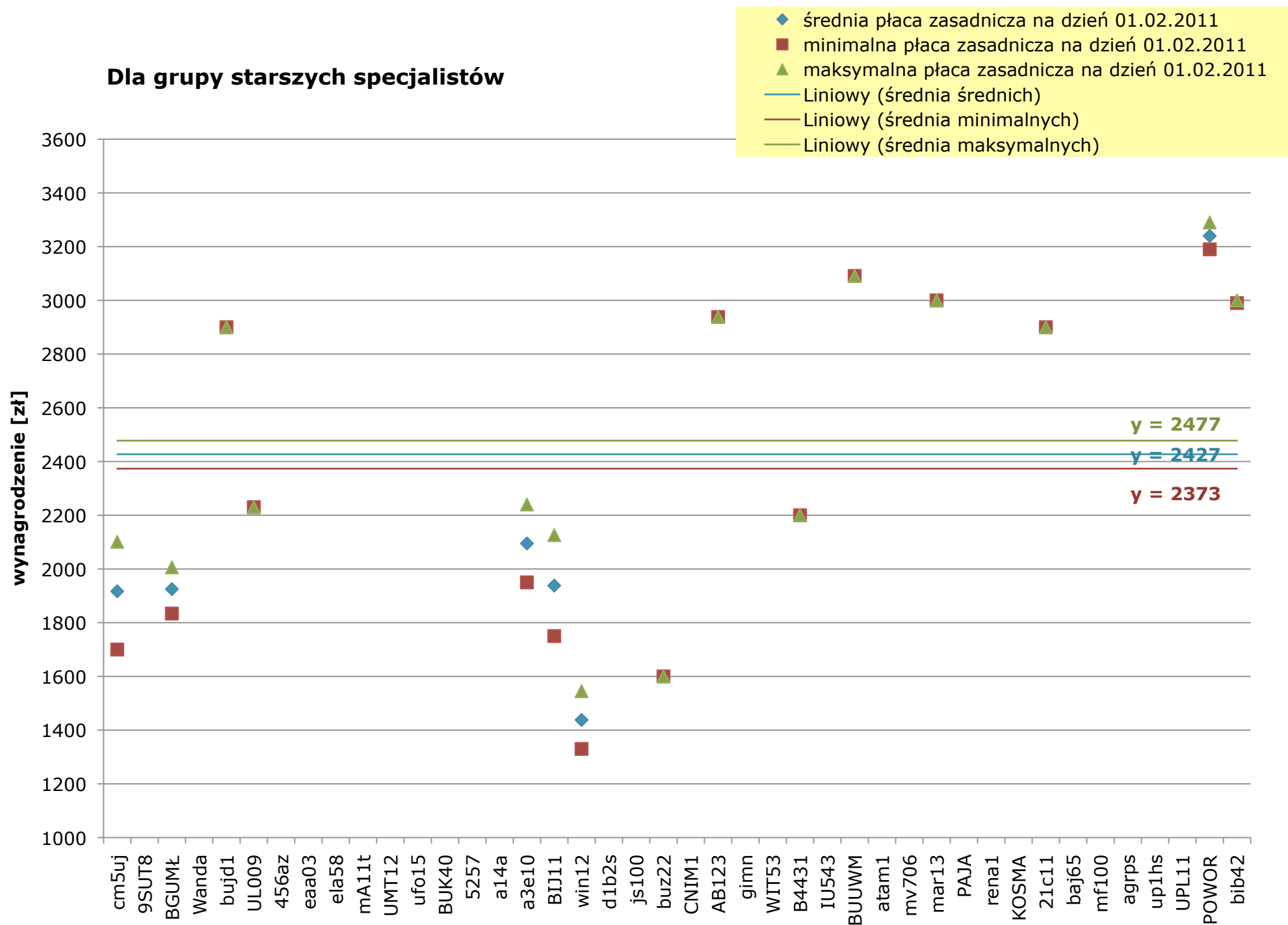


Dla grupy specjalistów (z premią)

- ◆ średnia płaca zasadnicza na dzień 01.02.2011 (z premią)
- minimalna płaca zasadnicza na dzień 01.02.2011 (z premią)
- ▲ maksymalna płaca zasadnicza na dzień 01.02.2011 (z premią)
- Liniowy (średnia średnich)
- Liniowy (średnia minimalnych)
- Liniowy (średnia maksymalnych)

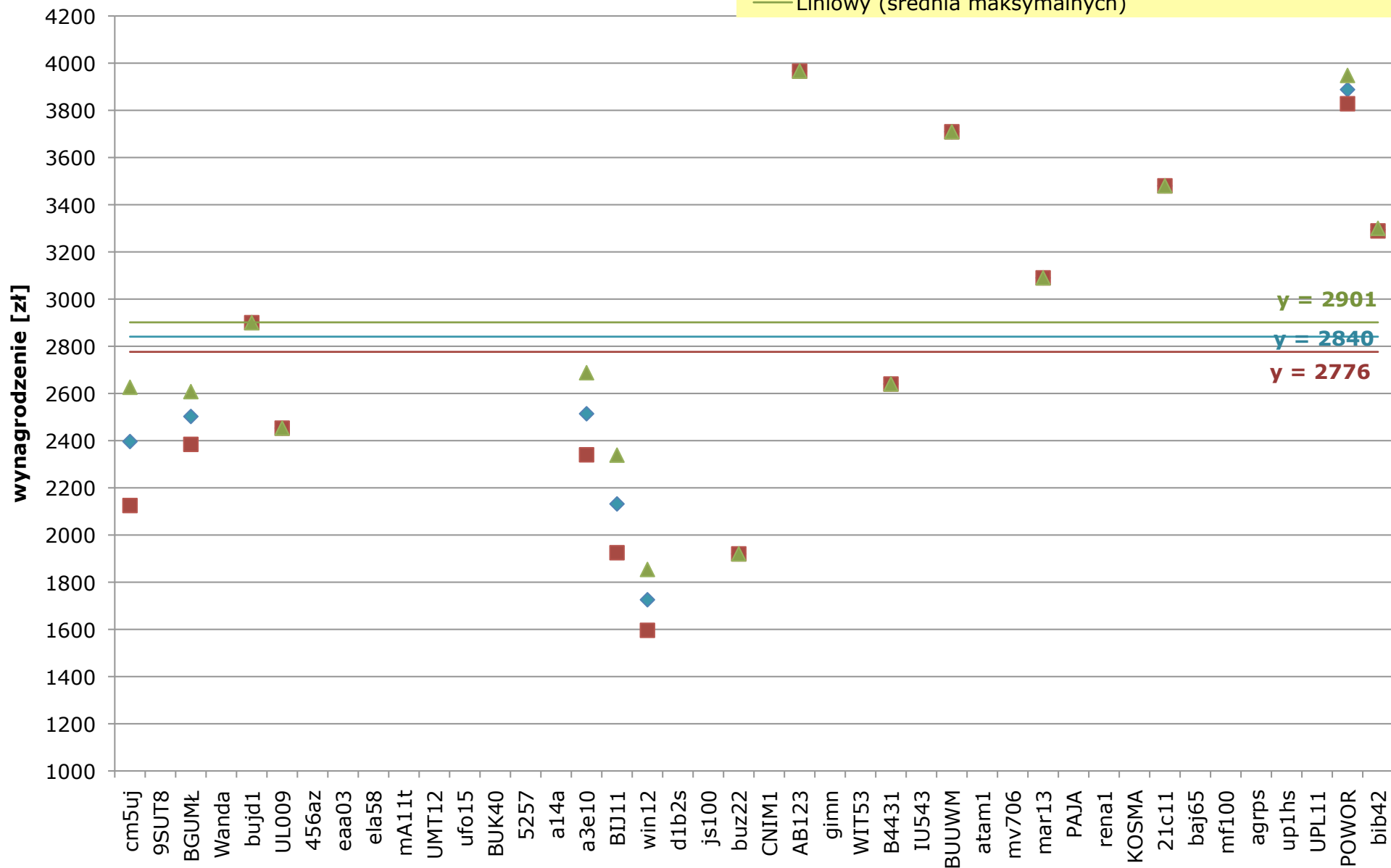


Dla grupy starszych specjalistów



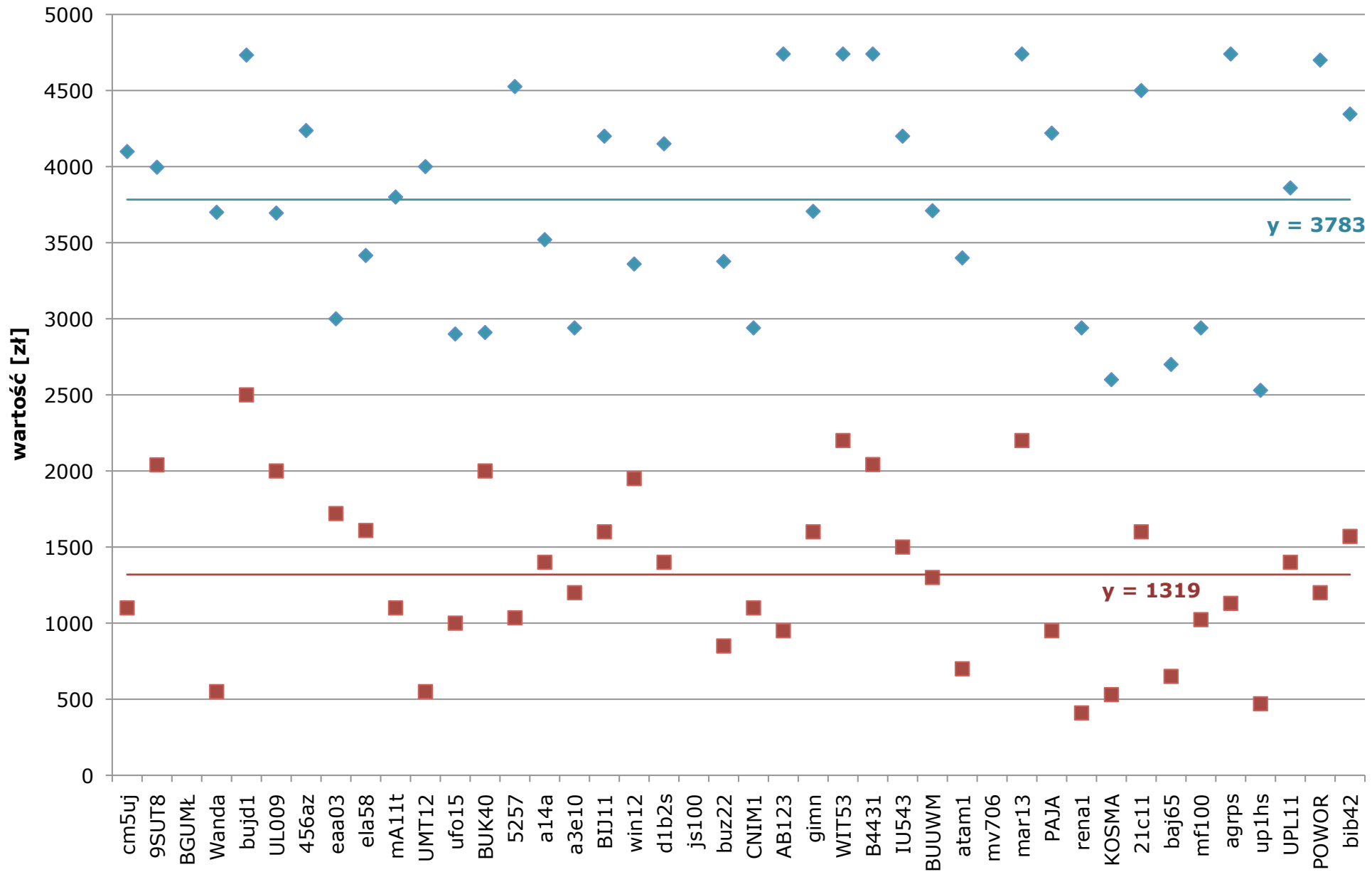
Dla grupy starszych specjalistów (z premią)

- ◆ średnia płaca zasadnicza na dzień 01.02.2011 (z premią)
- minimalna płaca zasadnicza na dzień 01.02.2011 (z premią)
- ▲ maksymalna płaca zasadnicza na dzień 01.02.2011 (z premią)
- Liniowy (średnia średnich)
- Liniowy (średnia minimalnych)
- Liniowy (średnia maksymalnych)



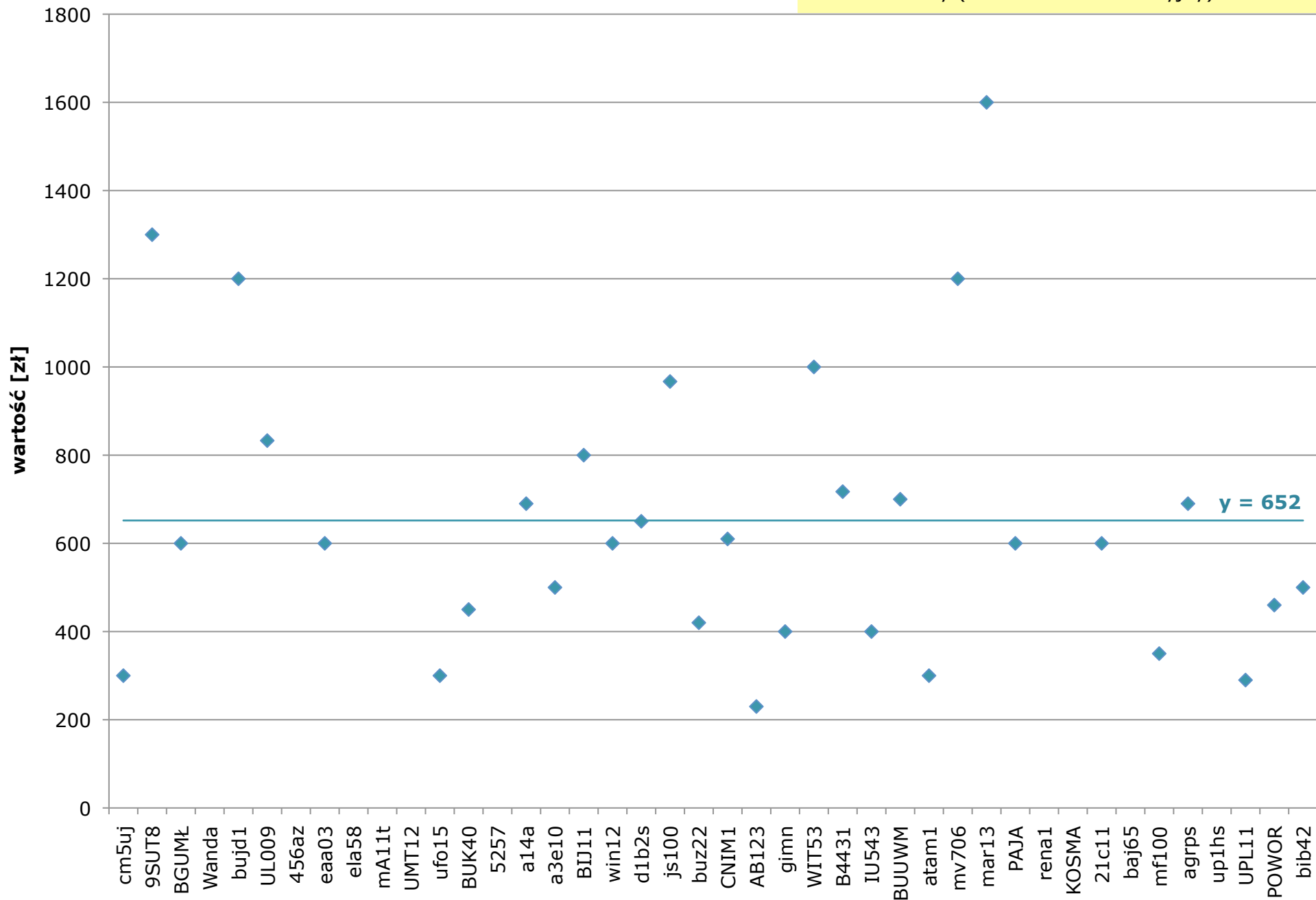
Dla dyrektora biblioteki płaca zasadnicza i dodatek funkcyjny

- ◆ płaca zasadnicza na dzień 01.02.2011
- dodatek funkcyjny na dzień 01.02.2011
- Liniowy (średnia płaca zasadnicza)
- Liniowy (średni dodatek funkcyjny)



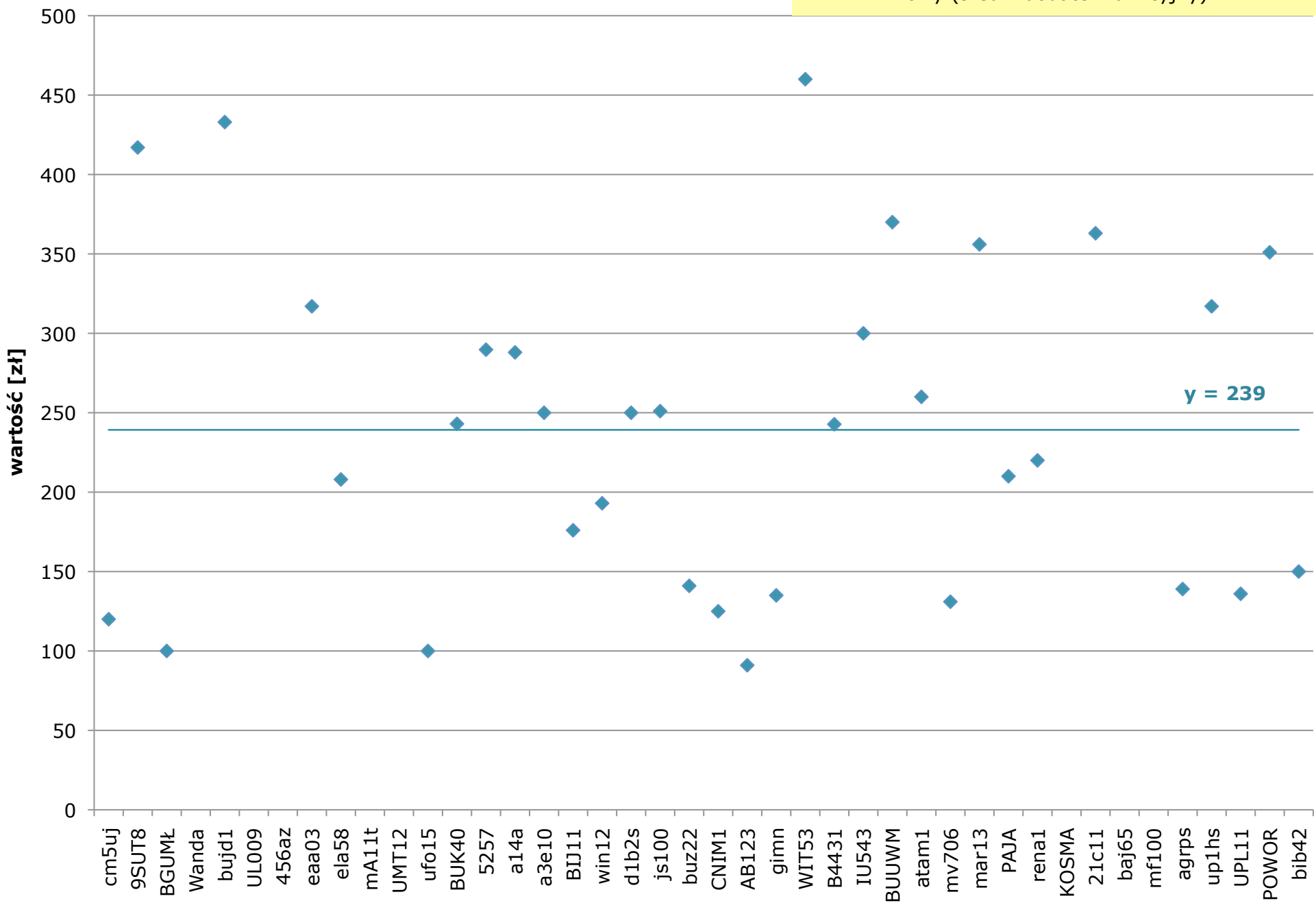
Dla zastępców dyrektora średni dodatek funkcyjny

◆ średni dodatek funkcyjny na dzień 01.02.2011
— Liniowy (średni dodatek funkcyjny)



Dla kierowników średni dodatek funkcyjny

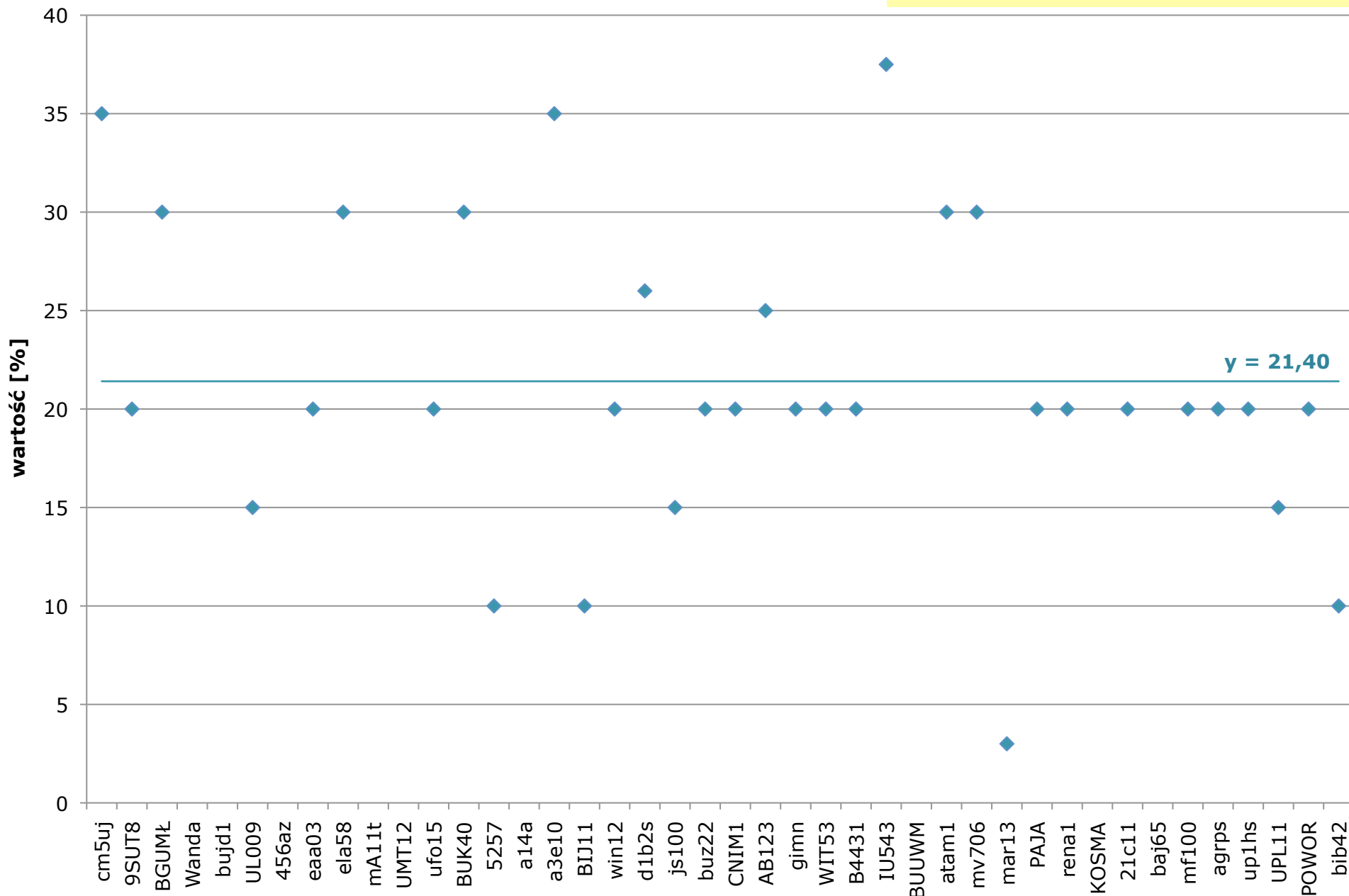
◆ średni dodatek funkcyjny na dzień 01.02.2011
— Liniowy (średni dodatek funkcyjny)



y = 239

Dla kierowników premia regulaminowa w procentach (%)

◆ premia regulaminowa na dzień 01.02.2011
— Liniowy (średnia premia regulaminowa)



Wzrost płac 2007-2009 (bez premii)

stanowisko	2007	2008	2009	wzrost 07-08 (zł)	Wzrost 07-08 (%)	wzrost 08-09 (zł)	Wzrost 08-09 (%)
Mł. Bibl.	1337	1504	1540	167	12,5 %	36	2,4%
Bibl.	1520	1668	1759	148	9,7 %	91	5,5%
St. bibl.	1598	1762	1875	164	10,3 %	113	6,4%
Kustosz	1871	2063	2135	192	10,3 %	72	3,5%
Kustosz dypl.	2770	3023	3084	253	9,1 %	61	2,0%
St. kustosz dypl.	3333	3454	3538	121	3,6 %	84	2,4%
Informatyk	1843	2049	2111	206	11,2 %	62	3,0%

Wzrost płac 2007-2010 (bez premii)

stanowisko	2007	2008	2009	2010	wzrost 07-08 (zł)	Wzrost 07-08 (%)	wzrost 08-09 (zł)	Wzrost 08-09 (%)	wzrost 09-10 (zł)	Wzrost 09-10 (%)
Mł. Bibl.	1337	1504	1540	1614	167	12,5%	36	2,4%	74	4,8%
Bibl.	1520	1668	1759	1786	148	9,7%	91	5,5%	27	1,5%
St. bibl.	1598	1762	1875	1924	164	10,3%	113	6,4%	49	2,6%
Kustosz	1871	2063	2135	2183	192	10,3%	72	3,5%	48	2,2%
Kustosz dypl.	2770	3023	3084	3096	253	9,1%	61	2,0%	12	0,4%
St. kustosz dypl.	3333	3454	3538	3538	121	3,6%	84	2,4%	0	0%
Informatyk	1843	2049	2111	2192	206	11,2%	62	3,0%	81	2,4%

Błażej.Feret@lib.p.lodz.pl
